

STŘECHY

dnes

GYSTAVOVATELÉ HLÁSÍ: LIDÍ PŘIŠLO HODNĚ

Dvě třetiny veletrhu Střechy Praha 2020 utekly jako voda. Pestrá směs konferencí, seminářů a vystavovaných novinek, okořeněná zábavným programem na některých stáncích a doplněná o přátelská setkávání lidí z oboru, napěchovala dva dny veletrhu intenzivním děním, při kterém čas rychle ubíhá.

Střechy Praha, to je letos 8 tisíc m² výstavní plochy s více než 160 výrobci a dodavateli materiálů pro střechy, konstrukce, fasády, izolace, nářadí a solární systémy. Ruku v ruce s tím jde bohatý doprovodný program, který odstartovala konference Izolace. V nabitém sále se tísnilo téměř dvě stovky posluchačů, pro které organizátoři jen stěží zajišťovali místa k sezení. Není divu, zvolené téma „Izolace v paragrafech“, je velmi zřídka, přestože se s ním odborná veřejnost potýká čím dál častěji.

V mezích mezi přednáškami se posluchači vydali spolu s ostatními mezi stánky. Ačkoliv není snadné přicházet se stále novými produkty, přece jen je zde novinek k vidění dost. Připomeňme alespoň některé, například vylehčenou betonovou střešní tašku Classic Aerlox Ultra společnosti Bramac střešní systémy, oceněnou Zlatou taškou. Stejně ocenění získal i systém Hum-ID společnosti SFS

Group CZ, který bez jakéhokoliv napájení detekuje zatékání plochých střech.

Při procházce výstavní plochou se houfy návštěvníků tísnilo zejména kolem nářadí, kde měli možnost si vše osahat a vyzkoušet v praxi. Řemeslníci se zkrátka nezaprú. Mnohé lákaly stánky firmy Mafell, kde je k vidění žhavá novinka – drážkovací frézka NFU 50. Disponuje velkou tažnou silou a je vybavena řadou příslušenství, takže zvládne mnoho operací potřebných pro konstrukci dřevostaveb. Není divu, že si tento výrobek odnesl Čestné uznání v soutěži Zlatá taška. Stejně ocenění získal i další významný pomocník, tentokrát pro projektanty a konstruktéry – program „Sema V20-1 Zaměřovací systém“, umožňující přímý import ohromného množství dat. Spíš na uživatele je pak zaměřena třetí novinka oceněná Čestným uznáním s označením „Velux Studio“. Jedná se o unikátní kombinaci tří střešních oken Velux v jednom rámu, což zjednodušuje instalaci při dostatečném osvětlení podkroví. Nové hliníkové krytiny do Prahy přivezl Satjam, Tondach zase vyhověl zaměření veletrhu na digitalizaci a připravil pro pokrývače aplikace Mobilní technická příručka a Konfigurátor střech. A k vidění je i mnoho dalších zajímavostí...



Aby čas strávený na veletrhu byl nejen efektivní, ale také probíhal příjemně, mají mnozí vystavovatelé pro návštěvníky přichystáno kromě novinek i posezení nebo potěchu v podobě hudební produkce. Nechybí ani fotokoutek, kde se návštěvníci mohou nechat vyfotit s profesionální výbavou a vytvořit si obrázek sama sebe jako řemeslníka. Zcela netradiční je služba, kde si pánové mohou nechat zušlechtit nejen vous, pod taktovkou společnosti KJG. I v oblasti zábavy bychom mohli jmenovat ještě mnoho aktivit.

Ale vraťme se k odbornému zaměření veletrhu, jehož včerejším vyvrcholením byla odpolední konference o EET s názvem „Papír nebo mobil? Poradíme, co bude výhodnější“. Nabídla nejnovější informace a praktické rady pro podnikatele, jak se na evidenci tržeb připravit. Serióznost celé akce garantovala účast vicepremiérky a ministryně financí Aleny Schillerové. Celý den pak měli všichni možnost si ve Vstupní hale prohlédnout různé varianty pokladen pro EET a vyzkoušet si je. Tuto užitečnou nabídku řada návštěvníků využila.

Bohatý veletrh s velkolepými expozicemi nelze vměstnat do několika vět. Jediným skutečně pravdivým obrazem je vykročení mezi výstavní stánky. Stejně jako to udělala řada návštěvníků v uplynulých dvou dnech a doložila tím, že zájem o střechy a řemeslo je veliký.



Vážení návštěvníci,

EDITORIAL

uběhlo to jako voda a dnešním dnem končí 22. veletrh Střechy Praha, který je vyústěním našeho ročního snažení. Během něj jsme mapovali trh, kontaktovali firmy a diskutovali s odborníky, abychom v předstihu připravili témata, která vás budou zajímat začátkem dalšího roku. S tím vším souvisí nezbytná „papírová agenda“, ale to jistě sami dobře znáte. Při letošních počtech vystavovatelů, množství odborných doprovodných programů, poradenství a nových projektů byl objem korespondence, tiskovin i osobních jednání opravdu úctyhodný.

Zrychlit některé povinné procesy by mohl pomoci živnostenský balíček, o kterém na veletrhu hovořil místopředseda vlády Karel Havlíček. Pokud se podaří prosadit zásady balíčku, mělo by se zjednodušit a stabilizovat podnikání. Možná nám všem díky tomu v budoucnu ubude papírování a budeme se moci více soustředit na práci samotnou.

Dnes se brány výstaviště zavřou, ale pro nás akce zdaleka nekončí. Co však končí je napětí, jestli se nám vše povedlo a byli jste spokojeni. Vy jste si už svůj názor udělali, a jestli se o něj s námi chcete podělit, budeme velmi potěšeni. Mohu vám slíbit, že se nad každou konstruktivní připomínkou zamyslíme a bude-li to možné, uvedeme ji do praxe. Záleží nám na vašich pocitech a vaší spokojenosti, abychom se opět za rok mohli společně sejít na ještě lepším veletrhu pro všechny milovníky střech a pláštů budov – Střechy Praha 2021.

Za celý realizační tým
Jitka Šefránková
ředitelka veletrhu



DOPROVODNÝ PROGRAM SOBOTA 8. 2. 2020

10.00 – 10.30 hod.
Hala 4, sál 4 (přednáškové molo)

SOUTĚŽ ZRUČNOSTI
Soutěž v pokládce krytiny o pěkné ceny!

10.30 – 11.00 hod.
Hala 4, sál 4 (přednáškové molo)

ÚDRŽBA ŠIKMÝCH STŘECH

11.00 – 11.30 hod.
Hala 4, sál 4 (přednáškové molo)

ÚDRŽBA PLOCHÝCH STŘECH

11.30 – 12.30 hod.
Hala 4, sál 4 (přednáškové molo)

**DESATERO PŘI VÝBĚRU REALIZAČNÍ
FIRMY A NEJČASTĚJŠÍ CHYBY
VE STŘEŠNÍM PLÁŠTI**

12.30 – 13.30 hod.
Hala 4, sál 4 (přednáškové molo)

ČÁST ŠTÍTOVÉ STĚNY
Projekt, výrobní výkres a realizace dřevěné konstrukce

13.30 – 14.00 hod.
Hala 4, sál 4 (přednáškové molo)

VORY SE DŘEVEM PRO KALICH
Fotky a vyprávění o plavení dřeva na opravu věže

14.00 – 14.45 hod.
Hala 4, sál 4 (přednáškové molo)

**FOTOVOLTAIKA PRO ZAČÁTEČNÍKY
A MÍRNĚ POKROČILÉ**

14.45 – 15.15 hod.
Hala 4, sál 4 (přednáškové molo)

SOUTĚŽ ZRUČNOSTI
Soutěž v pokládce krytiny o pěkné ceny!

FAKRO®

Navštivte nás!
Hala 3, Stánek č. 325

SLEDUJTE VEŠKERÉ
DĚNÍ Z VELETRHU

„Střechy Praha“

„strechypraha“

MEMORIÁL ANTONÍNA FAJKOŠE VYHLEDÁVÁ TALENTY NA STŘECHY

Ve čtvrtek proběhlo slavnostní vyhlášení vítězů 9. ročníku Memoriálu Antonína Fajkoše. Soutěž je pořádána na počest předčasně zesnulého milovníka a znalce střech, Doc. Ing. Antonína Fajkoše, CSc., a je určena studentům všech vysokých škol v České a Slovenské republice, kteří v minulém školním roce zpracovávali zadání dotýkající se tématu střech. V ročníku 2019 se utkalo 16 prací ze 6 vysokých škol.

Vyhlášení vítězů bylo už tradičně součástí konference Izolace, organizované expertní kanceláří Awal. Ve slavnostní atmosféře před zcela zaplněným konferenčním sálem si převzali ceny:

KATEGORIE DETAIL:

- 1. místo**
Ing. Jozef Hurný (STU Bratislava)
- 2. místo**
Ing. Adam Dlabaja (VUT Brno)
- 3. místo**
Ing. Tomáš Žajdlík (VUT Brno)

KATEGORIE GRAFICKÁ PRÁCE:

- 1. místo**
Ing. Matuš Harčár (TU Košice)
- 2. místo**
Ing. Barbora Králová (STU Bratislava)
- 3. místo**
Ing. Pavol Opett (TU Košice)

KATEGORIE TEXTOVÁ PRÁCE:

- 1. místo**
Bc. Tomáš Navara (VŠTE České Budějovice)
- 2. místo**
Ing. Marek Kervitcer (VUT Brno)
- 3. místo**
Ing. Daria Mokrenko (TU Košice)

KATEGORIE JUNIOR STAR:

- Ocenění**
Martina Štorková (ČVUT Praha)

Ve svém hodnocení porota konstatovala, že úroveň prací se rok od roku zvyšuje, a vyjádřila spokojenost, že se tak daří naplňovat hlavní cíl soutěže - zajis-



tit oboru střech zanícené pokračovatele mezi mladou generací.

Součástí slavnostního ceremoniálu bylo také jmenování Ing. Marka Novotného, PhD., dalším členem poroty, z důvodu jeho dlouhodobé práce s mladými a propagace oboru střech mezi nimi.

Vše zakončilo odstartování nového jubilejního 10. ročníku memoriálu a přítomní byli vyzváni, aby motivovali studenty ve svém okolí k účasti.



Letošní zima/nezima má benefit v tom, že není třeba se trápit okapy pozohýbanými sjíždějícím sněhem ani jinými typicky zimními poruchami střech. Nízké teploty a sněhovou peřinu ale vystřídal poměrně častý silný vítr, který také umí udělat neplechu. Na každoroční jarní prohlídku střechy proto nezapomeňte. Opravit hned nějakou drobnost může vyjít laciněji, než když později přeroste v problém pro odborníka.

Co dělat při jarní kontrole? Základem je obejít dům s pohledem upřeným nahoru a soustředit se na to, zda na střeše

PO ZIMĚ ZKONTROLUJTE STŘECHU

nedošlo k nějakým viditelným změnám. Například jestli někde není prasklá taška, ohnutý plech nebo něco uvolněného. Taková chyba, pokud je kvalitně udělané podstřeší, se totiž v interiéru dlouhodobě vůbec neprojeví. Jediná možnost jak ji odhalit, je kontrolou stavu zvenčí.

SOUSTŘEĎTE SE NA TMELY A OPLECHOVÁNÍ

U starších střech věnujte zvláštní pozornost doplňkovým konstrukcím. Samotná krytina s originálními doplňky bývá spolehlivá, jenže na střeše jsou ještě další materiály. Lemování komínů, oplechování štítů a podobné klempířské doplňky, pokud byly zhotoveny z pozinkovaného plechu, vyžadují pravidelné obnovování ochranného nátěru. Totéž platí pro ocelové konstrukce (např. komínové lávky), jestliže nejsou vyrobeny z materiálů trvale odolných proti korozi. Používané těsnící tmely zase ztrácejí pružnost a soudržnost, když nejsou dostatečně chráněny proti UV záření. Všechny tyto detaily vyžadují kontrolu.

Zvláštní kategorií jsou chaty a chalupy, tam je důkladnější revize nutná navíc

kvůli nezaným návštěvníkům. Kuna, která ve vaší střeše našla útočiště před zimou, dokáže zpustošit podstřešní fólii nebo aspoň rozházet tepelnou izolaci.

Abyste mohli do podkroví po zimě pustit čerstvý vzduch, věnujte pozornost i střešním oknům. V horním napojení krytiny na rám okna se rád zadržuje nepořádek a jistě odtamtud hrstičku smetíte.

ÚDRŽBA SVĚPOMOCÍ NEBO S ODBORNÍKEM?

Ne každý je ochoten si na kontrolu střechy pozvat odbornou firmu. Co kdyby nic nenašla? Často se tak na střeše vypraví sám majitel. Pokud jste v dobré fyzické kondici a hlavně, když je možný bezpečný přístup na střeše a zejména bezpečný pohyb po střeše, tak to není žádný problém. Neplette si ale bezpečný pohyb po střeše se zajištěním pomocí lana omotaného kolem pasu a na druhém konci přivázaného třeba ke komínu! Optimální stupeň bezpečnosti práce na střeše poskytne teprve vhodná kombinace výstupního okna s bezpečnostním hákem, na který lze připoutat lano s karabinou

a teprve pak můžete - oblečení do speciálního postroje, vystoupit na střeše.

Pokud si spočítáte, kolik by toto zajištění stálo a kolikrát za rok ho použijete, tak zjistíte, že se přece jen vyplatí si na důkladnou prohlídku šikmé střechy pozvat odbornou firmu.

BEZÚDRŽBOVÉ STŘECHY

Moderní stavební materiály a technologické postupy jsou zcela spolehlivé. Platí to ovšem jen za předpokladu, že své střeše dopřejete opravdu kvalitní materiály. Správnou volbou materiálů a také kvalitní realizační firmy je možné zajistit bezúdržbovost střechy na desítky let. Všem výše popsaným peripetiím se vyhnete. V opačném případě sice nějakou tisícikorunu ušetříte, ale na klidná desetiletí pod fungující střechou můžete zapomenout.

Pokud jste ve fázi rozhodování o stavbě či opravě střechy, pak jste dnes udělali první krok k bezúdržbové střeše. Veletrh Střechy Praha vám na jednom místě přináší komplexní nabídku s pestrou paletou kvalitních výrobků, technologií a realizačních firem.

NOVÁ STŘECHA, TO NENÍ JEN O STŘEŠNÍ KRYTINĚ!

NAVŠTIVTE PRVNÍ CHODSKOU, OPRAVDOVÉ SPECIALISTY NA STŘECHY

Co nabízíme:

střešní krytiny | střešní okna | tepelné izolace
klempířské prvky | okapy | střešní doplňky
dřevosortiment | sádrokarton

Naše služby:

kalkulace střechy ZDARMA | profesionální poradenský servis
doprava materiálu na stavbu | rychlé dodání materiálu
půjčovna strojů a náradí | vlastní klempířská dílna



PŘICHÁZÍ ČAS VÝMĚN STŘEŠNÍCH OKEN

VELUX®

Společnost VELUX letos slaví 30 let na českém trhu. V této souvislosti narůstá počet zákazníků, kteří chtějí svá střešní okna instalovaná před dvaceti a více lety vyměnit za nová s modernějším vzhledem a hlavně lepšími tepelněizolačními parametry. Montážním firmám tento trend přináší nové zakázky, při jejichž realizaci se mohou spolehnout na portfolio produktů usnadňujících výměnu a nadstandardní služby VELUX.

NOVÉ OKNO TOHO DOKÁŽE VÍC

Technický vývoj jde rychle dopředu a výrobky z minulého století se s těmi současnými nemohou měřit. Platí to i pro střešní okna, která se dnes standardně dodávají s trojsklem a zajišťují daleko lepší tepelný komfort. Když k tomu připočteme moderní vzhled a možnost napojení na inteligentní technologie, které samy vyvětrají nebo zatáhnou rolety, nemusíme po důvodech k výměně starého okna za nové dlouho pátrat.

Další motivací k výměně může být touha po bezúdržbovém okně, které se na rozdíl od dřevěného okna nemusí brousit ani lakovat a navíc je vhodné i do vlhkého prostředí. Není divu, že přibývá zákazníků, kteří si chtějí vylepšit bydlení mj. i pořízením lepšího střešního okna, a do budoucna jejich počet dále poroste.

„Protože jsme na trhu už 30 let, obrací se na nás řada zákazníků, kteří z různých důvodů chtějí vyměnit své staré střešní okno za nové s lepšími parametry,“ potvrzuje specialistka zákaznického centra VELUX Jana Žáčková. „Výměnu doporučujeme také lidem, kterým okno po dlouhé době používání už přestává správně fungovat, například do něj zatéká. Samozřejmě je možné staré okno opravit, ale jde pouze o krátkodobé řešení, které z širšího pohledu ani není ekonomicky výhodné. Lepší je zákazníka rovnou oslovit s nabídkou výměny, která mu přinese také další benefity a úsporu na vytápění,“ doporučuje Jana Žáčková.

SNADNÁ CESTA K VÝMĚNĚ DÍKY NABÍDKĚ VELUX

Lidé se někdy obávají, že výměna střešního okna bude náročným zásahem do konstrukce domu, ale opak je pravdou. Na rozdíl od výměny fasádního okna se na střeše nezasahuje do zdiva, takže se jedná o rychlou a čistou práci, po které stačí uklidit s lopatkou a smetáčkem. Při zachování stejného rozměru okna v některých případech ani nebude potřeba zasahovat do ostění.

Řemeslník při výměně nemusí řešit nic složitého a vystačí si s běžným nářadím. Práci mu velmi usnadní systémové prvky VELUX, které zajistí bezchybné napojení okna na konstrukci střechy. Jde o speciální lemování se zateplovací sadou určené pro výměnu okna, systémovou parotěsnou fólii BBX a případně prefabrikované ostění z PVC, které se na místě upravuje podle potřeby. „Na veletrhu Střechy Praha mohou zájemci vidět různé fáze rozpracování ostění až po finální krok nacvaknutí na okno. Montážníci tak vidí praktické využití nového zajímavého produktu, kterým si mohou zjednodušit práci při výměnách oken,“ zve technický školitel Martin Masár na stánek společnosti VELUX v hale 4. Jak dodává, zájemci o výměny oken se mohou přihlásit také na speciální školení na toto téma.

JAK URYCHLIT PŘÍPRAVNOU FÁZI?

V souvislosti s výměnami oken VELUX nabízí speciální konzultace s technikem. Díky této službě se řemeslník nemusí zbytečně zdržovat „papírovou“ přípravou, ale může se rovnou věnovat vlastní práci.

„Náš technik přijede k zákazníkovi a na místě zjistí, jaké jsou možnosti výměny, například to, jestli se obejde bez zásahu do ostění. Může koncovému zákazníkovi vytvořit několik nabídek, ze kterých si vybere. Na základě jejich domluvy pak naše zákaznické oddělení vytvoří konkrétní produktovou specifikaci,



kteřou odešle zákazníkovi nebo přímo montážní firmě,“ popisuje Jana Žáčková.

Služba konzultace při výměně okna je určena primárně koncovým zákazníkům, ale významně ulehčí práci právě montážníkům.

VÍCE OKEN PRO ZDRAVĚJŠÍ DOMOV

Většina lidí dnes tráví 90 i více procent času v interiéru, proto je důležité nezapomínat na zdravé vnitřní prostředí budov. Právě střešní okna jsou osvědčenou cestou, jak do interiéru přivést dostatek denního světla a čerstvého vzduchu, abychom předešli různým nemocem. U příležitosti výměny starého okna za nové

se proto nabízí otázka, jestli je stávající počet střešních oken z pohledu zdravého vnitřního klimatu dostačující, nebo by se mělo další okno přidat.

Pro rozšíření prosklené plochy hovoří i technický pokrok, kterého se podařilo dosáhnout při zlepšování tepelněizolačních vlastností střešních oken. Díky dostupnosti energeticky efektivních oken s trojsklem si dnes zákazníci mohou dovolit prosklit větší část střechy bez dopadů na energetickou bilanci v zimním období. Na místě je uvažovat o přidání střešních oken na další místa pro osvětlení koutů, které zůstávaly tmavšími a nemohly být plnohodnotně využity.

Další možností je VELUX STUDIO – novinka, která kombinuje tři střešní okna do společného rámu a má premiéru na veletrhu Střechy Praha. „VELUX STUDIO je designové řešení a zároveň ideální cesta k lepšímu prosvětlení interiéru. Při poměrně malém zásahu do konstrukce a jednoduché instalaci výrazně zlepšuje průchodnost denního světla,“ popisuje Martin Masár. Ať už zákazník zvolí jakékoli řešení, montážním firmám trend rozšiřování prosklené plochy vždycky nabídne více práce na jednom místě.

„Při všech nejasnostech se montážníci mohou obrátit na naše zákaznické centrum. Konzultace poskytujeme e-mailem nebo telefonicky, často radíme i přímo na střeše,“ ujišťuje Jana Žáčková. Případně je možné požádat o ukázkovou montáž v terénu, kdy technik VELUX předvede třeba zapojení dálkového ovládání přímo na stavbě.



Praktické ukázky výměny okna jsou součástí prezentace na stánku VELUX v hale 4.



ŠEST TAŠEK VÁŽÍ JAKO DŘÍVE ČTYŘI

Jednu ze Zlatých v soutěži o nejlepší exponáty veletrhu Střechy Praha 2020 získala betonová střešní taška Classic Aerlox Ultra od společnosti Bramac střešní systémy spol. s r.o. Vedoucího prodeje Ing. Luďka Kučery jsme se zeptali na první pocit: „Přiznám se, že jsme tajně ocenění očekávali. Představuje v oblasti betonových tašek poměrně významný technologický pokrok a nikdo z konkurenčních výrobců nic podobného nemá. Proto jsme doufali, že by to mohlo vyjít. Taška je rozměrově plně kompatibilní se standardní taškou Bramac, ale

její lehká hmotnost je zabezpečena použitím speciálního cementu a zejména jiným profilem, tedy podložkou, na které se lisuje. Taky už máme reakce od pokrývačů. S vylehčenou taškou se pracuje úplně stejně jako s jakoukoliv běžnou betonovou taškou. Na pohled se neliší, ale je o třetinu lehčí. Pokrývači jsou na střeše zvyklí nosit svazek třeba šesti tašek, takže z hlediska hmotnosti je to jako kdyby normálních tašek nesli čtyři. Je to významné ulehčení a máme zpětnou vazbu, že se s ní pokrývačům dělá dobře a tolik se nenadrou.“

DIGITALIZACE VSTUPUJE DO SKLADBY STŘECHY

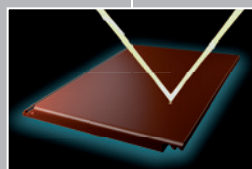
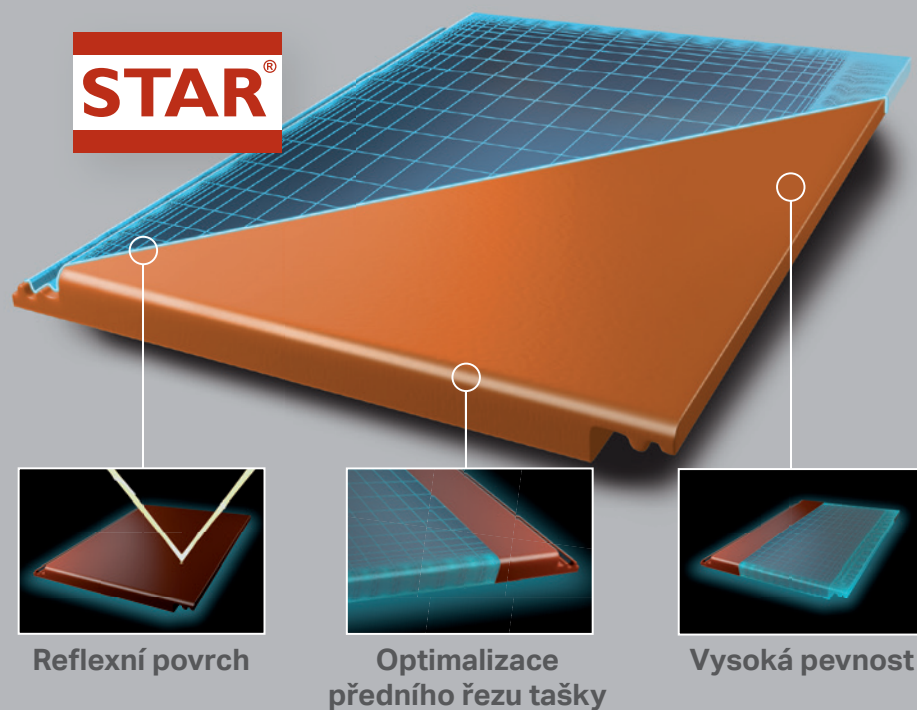
Zlatá taška veletrhu byla udělena systému Hum-ID pro nedestruktivní detekci zatékání v ploché střeše. Guillaume Pasquier, jednatel společnosti SFS Group CZ s.r.o., která výrobek na trh uvedla, se s námi podělil o radost z ocenění: „Ze Zlaté tašky máme opravdovou radost a jsme na ni hrdí. Věděli jsme, že přicházíme s moderním výrobkem a na českém trhu i s inovativním řešením, takže jsme v ocenění tajně doufali. Stejně nás ale mile překvapilo. V zahraničí se tento výrobek prodává už déle

a s velmi pozitivními ohlasy, proto jsme se rozhodli jej uvést na náš trh. V Česku i na Slovensku už máme dokonce pár střeš, kde byl systém instalován. Aplikace, která hodnoty reprodukuje je ke stažení zdarma, a mohu prozradit, že za týden bude k dispozici i její česká verze. Projektantům také umíme pomoci s návrhem rozmístění senzorů, ale systém je tak flexibilní, že žádnou speciální instrukci nepotřebuje. To jsou jeho hlavní výhody, jednoduchost a použitelnost v jakékoliv aplikaci.“

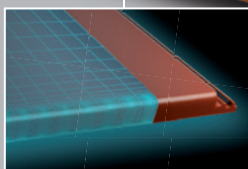


BRAMAC STAR

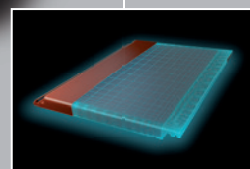
BMI BRAMAC



Reflexní povrch



Optimalizace předního řezu tašky



Vysoká pevnost

Nová generace střešních tašek s jedinečnou technologií STAR

- Nejnovější trend v technologii výroby střešních krytin
- Reflexní povrch omezuje přehřívání střechy
- Vysoká pevnost

bramac.cz
bmigroup.com/cz



STŘECHA NA CELÝ ŽIVOT

KNAUF DIAMANT X

Talent pro dřevostavby



X-KLUZIVNÍ VÝHODY

Statically vysoce únosný.
Výrazně vyšší statické hodnoty. Diamant X umožňuje využití pro výpočet tuhosti i druhý plášť.

Rychlé a racionální použití.
Max. Díky standardní délce desky 2 750 mm nejsou nutné žádné horizontální spáry.

Délka desky na přání.
Indiv. Od 200 ks vyrábíme Diamant X v délkách na přání zákazníka.

Pevný uvnitř i na povrchu.
Jádro i povrch Diamantu X jsou extrémně pevné. Hladký povrch kartonu.

Jednoduché tmelení.
Bez lepení spár. Lze i sponkovat.

NOVÁ DESKA S PAPÍRY NA TUHOST

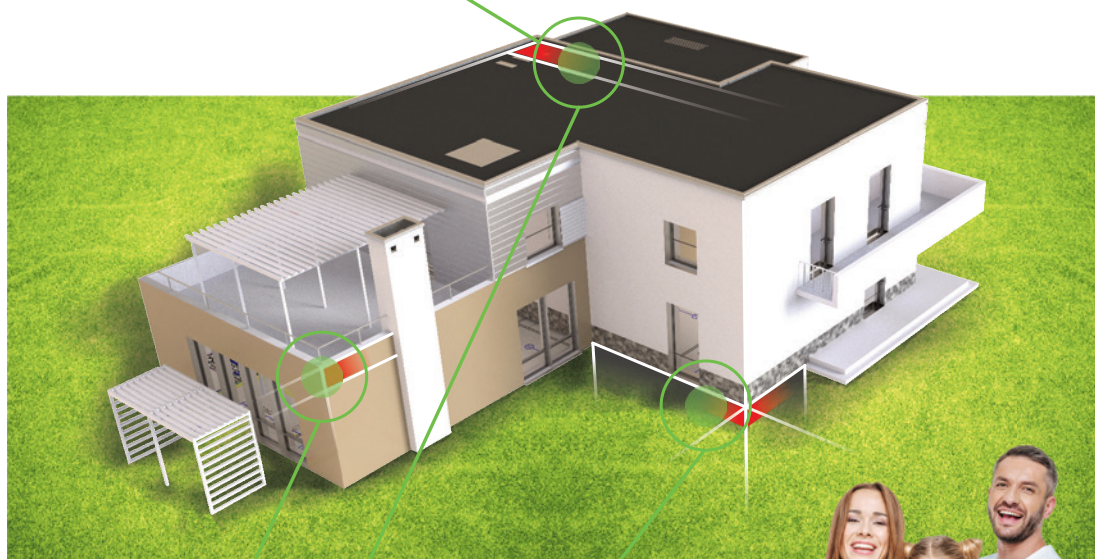
DIAMANT X je jediná sádkartonová deska s celoevropsky garantovanými statickými vlastnostmi (ETA)

- > difúzně otevřená (plášťová deska)
- > akustická | protipožární | impregnovaná

Více na www.knauf.cz

KNAUF

1. HYDROIZOLACE STŘECH & KRYTINA



2. TEPELNÁ IZOLACE

3. IZOLACE SPODNÍCH STAVEB

dehtochema
MEMBER OF TECHNICAL CORPORATION

KVALITNÍ IZOLACE A HYDROIZOLACE SE 150 LETOU TRADICÍ

Pražská 870, 294 21 Bělá pod Bezdězem
Tel. +420 326 370 643, info@dehtochema.cz

1. HYDROIZOLACE STŘECH & KRYTINA

- Asfaltové pásy
- PVC folie
- Šindele
- Asfaltové penetrace & tmely

2. TEPELNÁ IZOLACE STŘECH & FASÁD

- XPS, EPS, PIR
- Kamenná a skelná vata

3. IZOLACE SPODNÍCH STAVEB

- Asfaltové pásy
- PVC folie
- Asfaltové penetrace & tmely

www.dehtochema.cz

ZA ÚSPĚCHEM PRVNÍ CHODSKÉ STOJÍ VELKÁ PRACOVITOST

Mezi střechaři se čím dál častěji vyskytují půvabné mladé ženy, které zvládají skloubit rodinné a manažerské povinnosti. V plné míře to platí pro paní Terezu Zimčíkovou, dceru Vladimíra Zábranského, zakladatele První Chodské. Na chodu rodinné firmy se podílela od dětství a postupně se vypracovala až na nejvyšší pozici. Touhu podílet se na rozvoji firmy nezvrátila ani mateřská, takže děti se narodily rychle po sobě a dnes už opět pracuje na plný úvazek.

Narodila jste se do úspěšně se rozvíjející stavební firmy, jak to ovlivnilo Vaše dětství?

V dětství jsem často poslouchala pracovní rozhovory rodičů, které mě velmi zajímaly. Když jsme jeli s tátou v autě, často obvolával všechny vedoucí s otázkou „Co je nového?“ a to mě hrozně bavilo. Dneska musím říct, že mě to i mnohem naučilo. Dodnes z některých těchto „odposlechů“ čerpám. Dále mě to ovlivnilo v mé pracovitosti – moji rodiče tvrdě pracovali a já tuto vlastnost přijala také za svou.

Takže Vás zlákal zaujetí, se kterým se rodiče firmě věnovali?

Vlastně ano. Začalo to pracovními rozhovory doma, pak drobnými brigádami

ve firmě a pak už mě ani nenapadlo, že bych mohla pracovat někde jinde.

Co jste si v První Chodské vyzkoušela jako první?

Začala jsem asi v deseti v oddělení marketingu – tehdy jsem dávala dohromady katalogy pro naše zákazníky a posílala jsem jim letáky poštou. To ještě bylo nutné nalepit na každou obálku známku a napsat vlastnoručně adresu zákazníka. Pokračovala jsem ve všech centrálních odděleních – účtárna, mzdová účetní, nákupní oddělení a nejvíce času jsem strávila na oddělení controllingu, kde jsem několik let o prázdninách pracovala. Pár týdnů jsem strávila i na naší prodejně v Klenci.

Co Vás bavilo nejvíc?

Nejvíc mě baví to, co dělám teď – personalistika a řízení projektů. Je to dáno i tím, že jsem nyní členem vedení a mám určitý vliv na firemní procesy a směřování firmy.

Volba studijního oboru se odvíjela od potřeb firmy?

Vystudovala jsem vysokou školu ekonomickou, která je určitě pro řízení jakékoliv firmy dobrá volba. Zároveň ale volba vysoké školy reflektovala předměty, které mě bavily.

Jak se Vám podařilo skloubit mateřské povinnosti s působením ve firmě?

Myslím, že se mi to podařilo velmi dobře. Když byly synovi tři měsíce, účastnila jsem se jednoho projektu. Probíhalo to tak, že jsem s ním jezdila na jednání a o přestávkách jsem si sedla stranou a kojila jsem. Po večerech, když děti spaly, jsem dodělávala „tabulky“. Na plný úvazek jsem se ale vrátila až když synovi byl rok a půl.

Co je Vaší současnou náplní práce?

Donedávna jsem působila na pozici Personální a projektová ředitelka. Zaštiťovala jsem celou personální oblast a k tomu jsem vedla i projekty mimo personalistiku. Jednalo se buď o „ozdravné“ projekty, kde jsme analyzovali a předělávali naše současné firemní procesy, ale i o projekty zcela nové. Nyní je čerstvou informací, že do mých kompetencí spadlo i nákupní oddělení a moje pozice se tak přejmenovala na Ředitelka nákupu a HR. V této problematice se ale teprve rozkoukávám.

Znamená pro Vás práce v rodinné firmě závazek?

To určitě, je to velký závazek. Moji rodiče jsou velmi úspěšní podnikatelé a já bych se jim ráda minimálně vyrovnala. Dělán pro to maximum.



Je možno najít nějaký rys společný všem členům rodiny, který stojí za podnikatelskými úspěchy?

Nepochybně je to velká pracovitost a snaha o lidský přístup jak k zákazníkům, tak k zaměstnancům i k dodavatelům. Zároveň je to čestnost a dodržování slibů. Když naše rodina něco slíbí, tak přes to nejede vlak.

Co byste přála První Chodské do roku 2020 i dalších let?

První Chodské bych popřála hlavně stabilní týmy na pobočkách a centrálních odděleních, protože s dobrým týmem jdou ruku v ruce i obchodní výsledky a dobrá nálada.

PRIMA

NOVÁ POVRCHOVÁ ÚPRAVA



Náš KM BETA stánek č. 314 najdete v hale 3

KM BETA

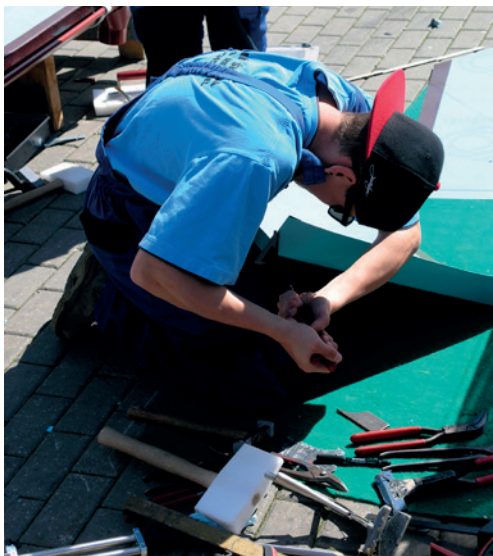
Správné řešení pro každou stavbu www.kmbeta.cz

CECH KPT SE BIJE JAKO LEV ZA ZLEPŠENÍ STAVU UČŇOVSKÉHO ŠKOLSTVÍ

Oblasti učňovského školství věnoval Cech klempířů, pokrývačů a tesařů největší úsilí. Privilegovaní členové cechu přispěli na podporu učňovského školství statisícovou částkou. Ani to ale devastaci učňovského školství - organizovaného snad všemi vládami, které byly u moci - nezabránilo. Slabým zadosťučiněním za všechnu vynaloženou snahu tak zůstaly účast žáků na výstavách, pořádání soutěží pro žáky, medailová umístění na Mistrovství světa mladých řemeslníků či každoroční pasování učňů v Telči.

SOUTĚŽ PRO ŽÁKY ODBORNÝCH UČILIŠŤ

Soutěž odborné dovednosti žáků středních odborných učilišť se koná od roku 1998. Vyhlášovatelem je Cech klempířů, pokrývačů a tesařů ČR, který celá léta soutěž také podporuje a zajišťuje po stránce náplňové (příprava a schvalování propozic) i materiální. V tom mu jsou nápomocni privilegovaní členové cechu - výrobci. Společným cílem je ukázat laické veřejnosti krásu



řemesel a přilákat nové žáky do středních odborných učilišť. V současné době je jich velký nedostatek a trpí zejména obory pokrývač a klempíř. Těchto řemeslníků je kriticky málo, starší generace odchází do důchodu a její místo nemá kdo zaujmout.

Ale vraťme se k soutěži samotné, pro věruje teoretické i praktické dovednosti učňů a probouzí v nich soutěživého ducha. Než ale dostala současnou podobu, bylo nutno počáteční vizi pilovat a přetvářet. O tom, že se vše zdárně podařilo, svědčí zapojování stále nových středních odborných učilišť mezi soutěžící.

Soutěž by také nikdy nemohla fungovat bez podpory nadšených ředitelů středních odborných učilišť. Zde je třeba vyzdvihnout zejména Střední školu stavebních řemesel v Brně - Bosonohách, která od roku 2000 převzala plnou režii nad pořádáním závěrečného kola soutěže - nad Mistrovstvím ČR s mezinárodní účastí. Jde o příklad vzorně fungující týmové spolupráce školy a cechu.

Soutěž je rozdělena do dvou regionálních kol, a to na České a Moravské kolo. V říjnu předchozího roku se setkali členové cechu s řediteli středních odborných učilišť, aby si vyjasnili, co která škola bude pořádat. Jednotlivé regionální kategorie (klempíř, pokrývač a tesař) probíhají na různých školách, a to zvláště v rámci Českého a zvláště Moravského kola. Tím vše začíná...

Každá škola poté uspořádá školní kolo a vybere do regionálního kola své reprezentanty (dva žáci do 20 let). Po novém roce probíhají regionální kola s tím, že vyvrcholením je finále, které se vždy koná v rámci Stavebního veletrhu v Brně. Návštěvníci veletrhu tak mohou vidět práci učňů na vlastní oči a povzbudit je v jejich úsilí.

OKÁZALÉ PASOVÁNÍ UČŇŮ NA TOVARYŠE

Povzbuzením pro učně i jejich rodiče je také naprosto ojedinělá akce pro žáky ze škol v Jihlavě, Táboře a Humpolci - slavnostní pasování na tovaryše v prostředí malebného zámku Telč. Iniciátorem vzniku krásné tradice je pan Oldřich Svoboda, přednosta Cechu KPT - region Vysočina: „Tenkrát se nám zdálo, že předat klukům výuční listy jen tak narychlo ve škole nestačí. Pokud chceme, aby v budoucnu měli o řemeslo a spolupráci s cechem zájem, musíme jim ukázat, že také my máme zájem o ně. Rozhodně jsme si ale tenkrát nemysleli, že se z pasování stane akce trvající už 16 let. Dnes mi v předstihu školy volají a ptají se po termínu, aby pasování na zámku Telč nepropásly. Rádi na naši akci uvítáme i další příznivce řemesla. **Všechny zveme 29. června 2020 v 9:00 hodin na zámek Telč, kde se bude konat už 17. ročník slavnostního pasování tovaryšů. Akci bude tradičně pořádat Cech klempířů, pokrývačů a tesařů ČR - regiony Vysočina a Jižní Čechy.**“

Loni tu při předávání výučních listů a pasování na tovaryše přítomné vítal hradní pán Zachariáš z Hradce s manželkou Kateřinou z Valdštejna, oba pak celé slavnosti přihlíželi. Za zvuku fanfár do sálu vstoupil průvod v čele s patronkou pokrývačů svatou Barborou, následovanou pážaty, hodnostáři cechu a představiteli čtyř zainteresovaných škol. Vážnost celé akci dodala přítomnost starosty Telče a zástupců sousedních měst. Každoroční účast významných osobností svědčí o významu akce, objevují se mezi nimi senátoři, zástupci Asociace malých a středních podniků a živnostníků ČR, starostové a zastupitelé samospráv z okolí, opati Želivského kláštera nebo hosté ze Slovenska.



Loni bylo v Telči pasováno 12 tesařů, 1 pokrývač a 2 klempíři. Doby, kdy se počet pasovaných učňů blížil stovce, jsou nenávratně pryč. Budme však rádi, že řemeslo zůstalo přitažlivé alespoň pro hrstku mladých. Pokud se mu budou věnovat zodpovědně a s láskou, pak je naděje, že fortel, zručnost a řemeslné dovednosti nevyumizí.

CECH VÍTÁ KAŽDÉHO MLADÉHO ZÁJEMCE O ŘEMESLO

Dobrý řemeslník je dnes jehlou v kupce sena. Nejen z tohoto důvodu pořádá Cech klempířů, pokrývačů a tesařů ČR učňovské soutěže nebo slavnostní ceremoniál Pasování učňů na tovaryše. Demonstruje tím společenský význam absolventů učňovských oborů. Současně vysílá k mladým řemeslníkům signál, že v praxi mohou počítat s jeho podporou, jako s garantem kvalitního řemesla.

ABYSTE SE POSUNULI VPŘED, MUSÍTE POROZUMĚT MINULOSTI ŘEMESLA

Všichni vidíme, že se svět kolem nás mění. V užším detailu to postřehneme i u střech. Jenže vše jde tak rychle, že si dopady ani nestačíme uvědomit, protože se jen zoufale snažíme udržet krok s dobou.

Jen o generaci zpět bylo možno na vesnicích vidět sedlové střechy, které narušoval akorát komín. Dnes už tohle skoro není možné. Technický pokrok postupuje bydlením čím dál víc a jeho technologie bohužel skoro vždy ústí přes střešní krytinu nebo jsou instalovány přímo na ní. A není toho málo - antény, satelity, hromosvody, sněhové zábrany, nadokapní žlaby, střešní okna, náslapy a lávky ke komínu, kolektory, sanitární průchody přes krytinu a kdo ví co ještě.

Také architektura domů se mění. Na vesnici nahrazují tradiční sedlové střechy domy s úžlabími, kuželovitými zakončeními či různými typy věžiček.

Historickou reminiscenci uvádím proto, že dříve si cihláři dovedli s požadavky na střechy poradit. Ještě v 19. stol. ručně vyráběli konvexní a konkávní tašky pro cibulovité věže, konicové bobrovky pro kuželovité střechy a úžlabí, odvětrávací tašky do krytiny a na hřeben střechy, stejně jako krajovky či prosvětlovací tvarovky. Vyspělí cihláři běžně vyráběli zdobné nárožní zakončení a zdobné hřebenáče. I při aplikaci jmenovaných speciálních tašek ale střecha stále zůstávala střechou, protože použité tvarovky korespondovaly s krytinou.

Vyhovět náročným požadavkům dnešní doby však nelze. A to ani se současnou moderní technikou instalovanou v cihelnách. Zmíněné novodobé prvky si se střešní krytinou prostě ne-

rozumí. To, co vyrobit lze - současnou produkcí cihlářských výrobků, si můžete prohlédnout na tomto veletrhu Střechy Praha.

Pokud se chcete potěšit a zároveň poučit z minulosti, pak také vás veletrh uspokojí. Technické prvky převážně ruční výroby najdete na stánku TEGULARIA (hala 4, stánek 461 - na dohled od přednáškového mola).

Těším se na vaši návštěvu
Richard Mlýnek

Expozice Tegularium pana Richarda Mlýnka, která zachycuje historii střech, doprovází veletrh Střechy Praha již přes 10 let. Za tu dobu návštěvníci viděli hodně krásných historických střešních krytin, nářadí, tiskopisů i strojního zařízení. Letošní expozice Tegularia 2020 představuje směr cihlářských výrobků, které se používaly při pokrývání střech - vzdušníky hřebenové a do střešní plochy, úžlabní tvarovky a keramické prvky pro zastřešení zídek.



STŘECHY COMAX®

VYHRAJTE STŘECHU ZDARMA

+ VELETRŽNÍ SLEVA 10% PRO VŠECHNY

HALA 3 / STÁNEK 304

EVROmat

... vše pro střechu

Největší český výrobce okapových systémů a plechových střešních krytin



www.evromat.cz



KDYŽ SE DĚDÍ LÁSKA KE DŘEVU...

V dnešní době, kdy všichni hořekují nad nedostatkem kvalitních řemeslníků, se jako klenot vyjímají firmy, v nichž se řemeslo dědí z generace na generaci. Jednou z nich je rodinná tesařská firma Matějků z Chodska. Starý pan Matějka už sice dělá méně, ale řemeslo po něm převzali dva synové. Jeden z nich, pan Jiří Matějka, se ve své práci se zaměřuje na roubenky a veškeré tesařské práce a rád o ní i vypráví.

Jaké byly začátky rodinné tesařské firmy?

Počátek naší firmy se datuje rokem 1992, kdy si otec zřídil tesařskou živnost. Zakázky mu přicházely pozvolna, ale už tehdy jsme mu s bratrem asistovali - ještě jako žáci školou povinní.

Kdo všechno dnes v rodinné firmě pracuje?

Ve firmě pracuje téměř celá rodina a podporujeme se navzájem. Kromě nás během let přibýlo i několik stálých zaměstnanců, vyučených i nevyučенých v oboru.

Proč jste se rozhodl v tradici pokračovat?

Od útlého věku jsme s bratrem chodili pomáhat otci do dílny. V průběhu let

jsme nasávali atmosféru prostředí, a protože jsme v tesařině vyrostli, bylo ve chvíli rozhodování o výběru školy jasno. Ač to není jednoduchá práce, neměnil bych.

Pracujete ve firmě stále stejnými postupy nebo se i tesařina „modernizuje“?

Postupy se během let přesunuly od ruční pily a sekery k elektrickým strojům a samozřejmě hlavně k samotnému CNC opracování. Tudiž využíváme i těchto moderních možností, přestože jsme CNC strojům ze začátku nedůvěřovali.

Jak si nové technologie a stroje rozumějí s klasickou tesařinou?



Nové stroje jsou bezesporu užitečnými pomocníky, které nám zajistí rychlejší opracování jednotlivých prvků. Při přípravě zakázky se ve 3D programu nechá vyladit spousta detailů. Ale pořád jsou to jenom stroje. Finální podobu a výsledek tesařské práce nepochybně zajistí až lidský faktor. Zde se stále ještě uplatňuje klasická tesařina.

Co Vás přesvědčilo o tom, že se vyplatí využívat nabídky na CNC opracování dřeva?

Opracování dřeva pomocí CNC je především časovou úsporou při výrobě zakázek. V tu chvíli máme možnost se věnovat jiné části zakázky nebo dokončovat zakázku předchozí.

Jaký rozsah tesařských prací poskytujete?

Zákazníkům jsme schopni nabídnout výrobu klasických tesařských konstrukcí jako pergoly, přístřešky, ale hlavně krovy na rodinné domy. Realizujeme i rekonstrukce historických krovů a v posledních letech vyrábíme naši srdcovku, kterou jsou roubenky.



Na kterou z Vašich realizací jste nejvíce pyšný?

Mám radost z mnoha našich zakázek. Největší odměnou je ale každá vyrobená roubenka, na které je po nás vidět práce jako celek.

Jak vidíte budoucnost rodinné tesařské firmy, bude mít pokračovatele?

Jsem optimista. Dokud práce je (a v tomto řemesle jí zatím neubývá), nepřemýšlím o tom, že bych se s touto prací musel rozloučit. A co se týká pokračovatelů, to zatím ponechme jako otevřenou kapitolu...

Doporučil byste svůj obor těm, kteří se právě rozhodují o své profesní dráze?

Určitě bych tento obor doporučil všem zájemcům o práci se dřevem. Je to zajímavá profese, při jejímž konání za sebou zanecháváme dílo, které je vidět. A to je pro nás tesaře odměna.

TESARIO

Jsme specialisté na výrobu tesařských konstrukcí

Vazníkové krovy, CNC konstrukce

roubenky, dřevostavby, krovy, pergoly a garážová stání

Výborný servis | Kvalitní zpracování | Potřebné služby | Česká rodinná firma

PRVNÍ CHODSKÁ TESARIO s.r.o. Trhanov 5, 345 33 Trhanov, Česká republika | Telefon: 724 827 444, E-mail: tesario@tesario.cz

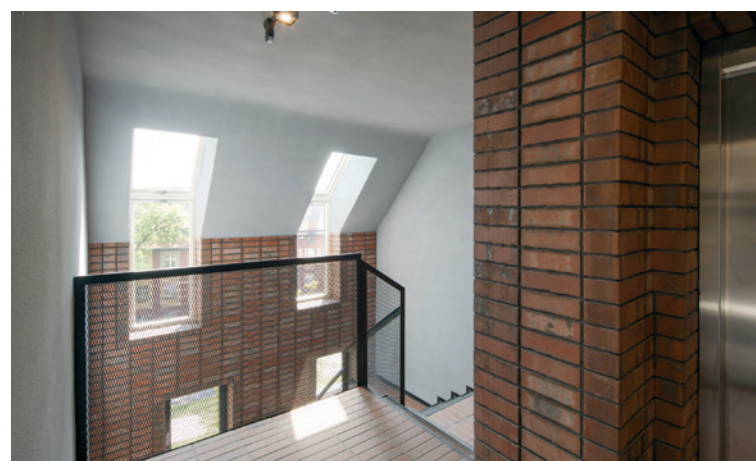
DrevovyrobaTesario

tesariotrhanov

www.tesario.cz



STŘEŠNÍ OKNA FAKRO - pomáháme lépe bydlet na celém světě



POLSKO | Nový bytový dům, ve kterém jsou implementovány hned tři druhy produktů FAKRO: střešní okna FTU-V P2, okna pro fasádní sestavu BVU P2 a střešní okna se zvýšenou osou otáčení FDY-V/U U3 proSky.



USA | Ambiciózní rekonstrukce na kalifornském pobřeží s využitím čtyř balkonových oken FGH-V Galeria.



NIZOZEMSKO | Díky střešním oknům FDY U3 je inovativní bytový dům zaplaven přirozeným světlem.

STAVÍTE? REKONSTRUUJETE? KONTAKTUJTE NÁS!

Obchodní zástupci:

- **Praha:** Jaroslav Immer email: jimmer@fakro.cz tel.: (+420) 727 817 406
- **Jižní Čechy:** Pavel Novák email: p.novak@fakro.cz tel.: (+420) 724 084 024
- **Severní Čechy:** Tomáš Šimůnek email: t.simunek@fakro.cz tel.: (+420) 725 422 668
- **Jižní Morava:** Jan Kubiček email: j.kubicek@fakro.cz tel.: (+420) 724 009 023
- **Severní Morava:** Tomáš Uhrin email: t.uhrin@fakro.cz tel.: (+420) 727 935 424

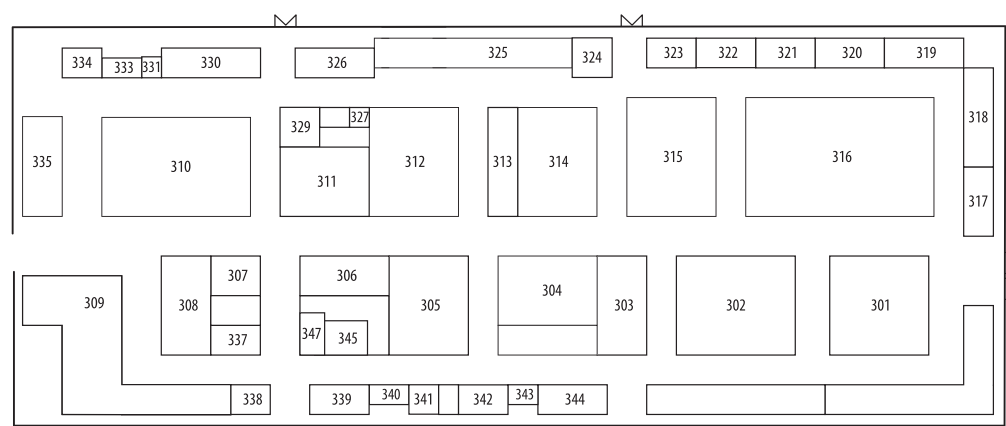
Nejbližší prodejní místo najdete zde: www.fakro.cz/distribuce/prodejni-mista

HALA **3**
STÁNEK Č.
325

HALA 3

Vystavovatel	Číslo stánku
ABC American Bohemian Corporation, s. r. o.	320
AGRO CS, a. s.	342
AQUASAR	331
BESK, spol. s r. o.	317
Betonpres, a. s.	312
BRAMAC střešní systémy, spol. s r. o.	316
ČEZ Prodej, a. s.	310
Dachmantechnik, s. r. o.	343
Daniel Menšík - HousePro.cz	330
ENKE - WERK, Johannes Enke GmbH & Co. KG	318
EuroPanels Sp. z o.o.	329
EVERTILE, a. s.	339
EVROmat, a. s.	305
Extral Sp. z o.o.	310
FAKRO CZECH, s. r. o.	325
GUTTA ČR - Praha, spol. s r. o.	313
HOTES czech, s. r. o.	340

Vystavovatel	Číslo stánku
Icopal Vedag CZ, s. r. o.	316
Izolace Fuk, s. r. o.	341
Izotrada, s. r. o.	347
Jan Procházka	321
Josef Drdlík	322
KERAMET, spol. s r. o.	326
KJG, a. s.	302
Klinker Centrum, s. r. o.	306
KM Beta, a. s.	314
Lambda develop, s. r. o.	311
LANIT PLAST, s. r. o.	319
MASLEN CZ, s. r. o.	307
Mediterran CZ, s. r. o.	308
METRUM, s. r. o.	344
Musil, spol. s r. o.	334
NedZink B.V.	338
OBBS stavební materiály, spol. s r. o.	325



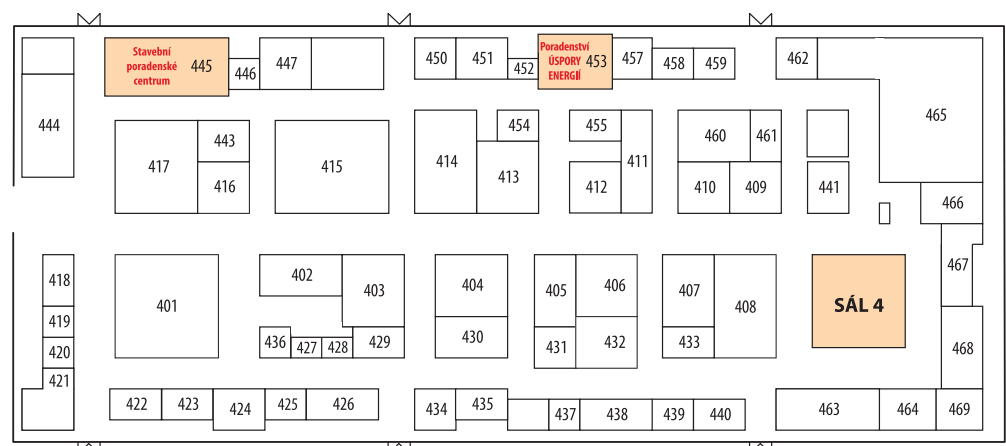
Vystavovatel	Číslo stánku
PAMA, a. s.	303
PREFA Aluminiumprodukte, s. r. o.	315
REGRA PLAST, spol. s r. o.	322
René Hejna	333
RICHTER - Pizarras	324
SATJAM, s. r. o.	310
SpedCom, spol. s r. o.	337

Vystavovatel	Číslo stánku
STAV-INVEST střešní systémy, s. r. o.	309
Strojgradnja SAS, Arzenšek Stanko, s. p.	335
STŘECHY COMAX	304
TONDACH	301
UNIVERSUM, s. r. o.	327
WIPPRO - Türen- und Treppenwerk GmbH & Co.Kg.	323

HALA 4

Vystavovatel	Číslo stánku
AC-T servis, s. r. o.	438
Agrospoj, s. r. o.	419
Alerte, spol. s r. o.	427
AltradBaumann.cz	429
ARDON SAFETY, s. r. o.	460
ASTECCO, s. r. o.	434
BB Com, s. r. o.	458
BeA CS, spol. s r. o.	412
BYGG Moravia, s. r. o.	465
Cech klempířů, pokrývačů a tesařů ČR	467
CONTI Praha, s. r. o.	404
Cooperate service CZ, s. r. o.	465
Czech Energy Team, s. r. o.	452
Česká fotovoltaická asociace, z.s.	451
ČKAIT	445
DEWALT	432
EkoWATT	453
Energotherm Praha, s. r. o.	454
Fatra, a. s.	406
FENESTRA střešní okna, s. r. o.	402
Fortemix, s. r. o.	421
Glapor Werk Mitterteich GmbH	423
Informační centrum ČKAIT	445
Josef Patman - PATIMEX-ots	437

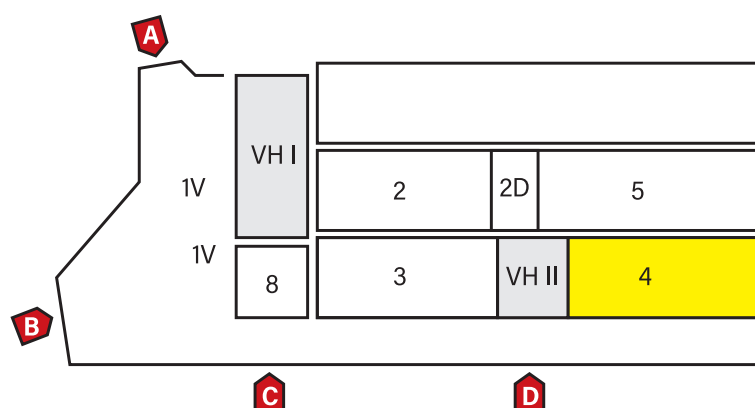
Vystavovatel	Číslo stánku
JUTA, a. s.	405
KP Izol, s. r. o.	422
Logiman, s. r. o.	466
MADT, a. s.	443
MAFELL A.G.	408
MDF sp. z o.o.	431
MISE Média, s. r. o.	418
Nadační fond Historický Cheb	462
NSQ, s. r. o.	464
Penoplex SPb Limited	447
Pokrývačské muzeum	461
Pražská energetika, a. s.	444
Profi terasy, s. r. o.	459
PRVNÍ CHODSKÁ, s. r. o.	415
PUR IZOLACE, s. r. o.	425
Rezek MHG, spol. s r. o.	435
ROCKWOOL, a. s.	403
ROTO střešní okna, s. r. o.	417
SEMACZ, s. r. o.	409
SFS Group CZ, s. r. o.	407
Schneider Construction, s. r. o.	411
Silver Planet, s. r. o. s obchodní značkou T-Power	416
S-POWER energies	413
ST Alternative Energy, s. r. o.	436



Vystavovatel	Číslo stánku
Stanley Black & Decker ČR, s. r. o.	433
Stavební poradenské centrum	445
Steinel Technik, s. r. o.	430
Střední odborná škola Jarov	468
Střední škola řemeslná Jaroměř	463
STŘECHY 92, s. r. o.	441
Svaz zakládání a údržby zeleně, sekce Zelené střechy	457
T.W.I., spol. s r. o.	450
Tegularium	461
TESARIO	465
Tesařství truhlářství Šnajdr	463
TITAN-Multiplast, s. r. o.	428
TOPWET, s. r. o.	414

Vystavovatel	Číslo stánku
Úřad průmyslového vlastnictví	446
VacuSol, spol. s r. o.	455
VELUX - ukázky montáže	420
VELUX Česká republika, s. r. o.	401
Vertical Data Intelligence, s. r. o.	410
VINKLER, s. r. o.	469
WELDPLAST ČR/SK, s. r. o.	426
WETO AG	440
WORKBENCH CZ	439
WT-WINDOWS TOMORROW, s. r. o.	424

AREÁL

FESTIVAL
DŘEVA A NÁŘADÍSoutěže zručnosti
pro návštěvníky
o velmi pěkné ceny!Vyhraje kvalitní ruční nářadí
v hodnotě až 2 300 Kč!

+

Dárek pro každého
účastníka soutěže!

Pořadatelé soutěží: Cech klempířů, pokrývačů a tesařů ČR a AC-T servis

Vydavatel: PRVNÍ CHODSKÁ Tesario s.r.o.
 Šéfredaktor: Alena Georgiadisová (alena.georgiadisova@gmail.com)
 Grafika: Pavel Krmáček (krmasek.pavel@gmail.com)
 Tiskárna: DOTISKU, s.r.o.
 Noviny jsou vydávány pouze pro potřeby veletrhu Střechy Praha

HALA 4 | Sál 4
(přednáškové molo)

časů soutěží:
 6. 2. 11.00–12.00 | 15.30–16.30
 7. 2. 10.30–11.30 | 14.00–14.30
 8. 2. 10.00–10.30 | 14.45–15.15