

STŘECHY

dnes

STŘECHY PRAHA 2020

Začíná 22. ročník veletrhu STŘECHY PRAHA, který je opět přehlídkou nejvýznamnějších výrobců a dodavatelů z oboru. Nabízí velké množství produktových novinek pro řešení střech, pro rekonstrukce i pro úsporné bydlení. Souběžně se konají také veletrhy SOLAR PRAHA a ŘEMESLO PRAHA. Nechybí ani loni nastartovaný a úspěšný FESTIVAL dřeva a nářadí.



Současně můžete navštívit i paralelně probíhající přehlídku dřevostavby a nízkoenergetických domů, včetně zdrojů vytápění. Po celou dobu veletrhu je pro vás připraveno bezplatné poradenství z různých oblastí výstavby, kam se můžete obrátit se svými dotazy.

Připraven je jako obvykle rozsáhlý doprovodný program přednášek, seminářů a diskusních fór. Během nich přední odborníci nastíní nejnovější trendy a technologická řešení v oboru.

Novinkou v doprovodném programu je páteční přednáškový blok s názvem „Využití střešních pláštů pro běžný život“. Je připraven k letošnímu zvýrazněnému tématu veletrhu, kterým jsou pochozí ploché střechy, tedy střešní zahrady, terasy, lodžie a balkony.

Projektantům, zhotovitelům staveb a střech i širší odborné veřejnosti je ur-

čen 6. ročník Fóra Dřevěné konstrukce. Pořadatelem je organizace ČKAIT, která tentokrát jako téma zvolila „Provětrávané vzduchové mezery obvodových pláštů a střech“. Konat se bude druhý den veletrhu, v pátek.

Profesionálové si jistě nenechají ujít 21. ročník odborné konference IZOLACE pořádané společností Awal. Její zaměření je letos obzvláště poučné, a to „Izolace v paragrafech“. Koná se již dnes.

Pokračuje loni úspěšně nastartovaný FESTIVAL dřeva a nářadí se širokou nabídkou nářadí, nástrojů, techniky a dalšího řemeslného vybavení na zpracování dřeva. Připraveny jsou novinky v ručním i elektrickém nářadí, rozmanitá nabídka pergol a dalších dřevěných konstrukcí a komodit. V předváděcí aréně FESTIVALU po celou dobu veletrhu probíhají přednášky, workshopy, ukázky moderních i tradič-

ních tesařských technik a inovací ve spojích, prezentují se zde učni se svou prací a setkat se můžete s předními osobnostmi v oboru. Připraveny jsou i soutěže zručnosti o pěkné ceny. Mysleli jsme i na nejmenší návštěvníky, kteří na veletrhu najdou dřevěné stavebnice, šachy, domino i hrad.

Dlouhodobý partner veletrhu, Asociace malých a středních podniků a živnostníků ČR, pořádá během veletrhu dvě akce na velmi aktuální témata. První z nich je čtvrtletní diskusní setkání ministra Karla Havlíčka s podnikateli nad Živnostenským balíčkem, druhou pak konferenci o 3. a 4. fázi EET s podtitulem „Papír nebo mobil? Poradíme, co bude výhodnější“. Účastní se jí ministryně Alena Schillerová.

Již loni na veletrhu proběhly aktivity z oblasti digitalizace řemesla, jejichž cílem je zvyšování produktivity firem. Letos jsou připravena další nová témata, jako například moderní trendy zaměřování konstrukcí, využití dronů v oblasti staveb a rekonstrukcí střech nebo třeba 3D scanování. Vše doplněno praktickými zkušenostmi a poradenstvím.

Nelze zapomenout ani na souběžný veletrh úspor energií SOLAR PRAHA, který má nachystány nejčerstvější informace z oblasti soukromé i firemní fotovoltaiky.

Inspirativní veletržní dny vám přeje
Jitka Šefránková
ředitelka veletrhu



Vážení příznivci střech,

opět se scházíme na veletrhu Střechy Praha. Nevím jak pro vás, ale pro mě se návštěva zde stala tradicí. Všichni v mém okolí už vědí, že na přelomu ledna a února je můj čas rezervován pro cestu do Prahy.

Poprvé jsem zde byla před 20 lety. Druhý ročník byl prvním pořádaným na Holešovickém výstavišti a tehdy mrzlo až praštělo. Dnes je počasí spíš jarní, ale jinak se nic nezměnilo. Pardon, změnilo k lepšímu. Veletrh se značně rozrostl a rok od roku se také pyšní vyšší návštěvností. Přitom nabídka ve výstavních halách neztratila nic ze své prvotní atraktivity. Přetrvává také přátelská atmosféra, kterou je veletrh od počátku pověstný.

Ale vraťme se do doby před dvaceti lety. Tenkrát jsem výstavu shlédla ještě jako projektant a živnostník provozující tesařství. Od té doby jsem zde návštěvníkem v pozici redaktora. Letos pro vás nově připravuji Veletržní noviny.

To znamená, že mám před vámi trochu náskok. Znáám letošní scénář i něco z toho, co vás na výstavní ploše čeká.

Věřte mi, že se máte na co těšit. Výborně zorganizovaná akce vysoké úrovně dokonce přilákala účast vrcholných představitelů vlády, takže se můžete setkat jak s místopředsedou vlády a ministrem průmyslu a obchodu a nově také ministrem dopravy - Karlem Havlíčkem, tak s ministryní financí Alenou Schillerovou.

Pokud dáváte přednost technickým informacím, pak si před vykročením na výstavní plochu prolistujte naše noviny. Najdete v nich mnoho pozvánek za zajímavými produkty a aktivitami, které byste jinak v nabitém programu mohli přehlédnout.

Ať vám 22. ročník veletrhu Střechy Praha přinese právě ty poznatky, které od něj očekáváte, a také příjemná setkání a efektivně strávený čas.

Alena Georgiadisová
šéfredaktor



EDITORIAL

DOPROVODNÝ PROGRAM ČTVRTEK 6. 2. 2020

10.00 – 10.20 hod.

Vstupní hala II, Kongresový sál

SLAVNOSTNÍ ZAHÁJENÍ VELETRHŮ

9.00 – 17.00 hod.

Vstupní hala I, Konferenční sál 1

KONFERENCE IZOLACE 2020

21. ročník odborné konference na téma „Izolace v paragrafech“. Součástí konference je předání cen Memoriálu Antonína Fajkoše a předání ocenění Řád zlatého hořáku.

11.00 – 12.30 hod.

Vstupní hala II, Konferenční sál 6 (přízemí)

ŽIVNOSTENSKÝ BALÍČEK

Setkání vicepremiéra a ministra průmyslu a obchodu a dopravy Karla Havlíčka s podnikateli.

11.00 – 12.00 hod

Hala 4, sál 4 (přednáškové molo)

SOUTĚŽ ZRUČNOSTI

Soutěž v pokládce krytiny o mnoho pěkných cen

12.00 – 13.00 hod.

Hala 4, sál 4 (přednáškové molo)

TESAŘSKÉ SPOJE POMOCÍ STYČNÍKOVÝCH PRVKŮ S HLUBOKOU DRÁŽKOU

Přednáší: Jiří Bartoš (Sema CZ), Helmut Pfau a Jiří Odvárka (Mafell AG)

13.00 – 14.00 hod.

Hala 4, sál 4 (přednáškové molo)

VYUŽITÍ DRONŮ VE STAVEBNICTVÍ

Legislativa, používaná technika, příklady z praxe

14.00 – 14.30 hod.

Hala 4, sál 4 (přednáškové molo)

MODERNÍ TRENDY ZAMĚŘENÍ KONSTRUKCÍ - 3D SCANOVÁNÍ

14.30 – 15.30 hod.

Hala 4, sál 4 (přednáškové molo)

MONITORING STŘECH POMOCÍ DRONŮ

15.30 – 16.30 hod.

Hala 4, sál 4 (přednáškové molo)

PŘEDSTAVENÍ NÁŘADÍ A PRACOVNÍCH POMŮCEK AC-T SERVIS

Součástí je soutěž o atraktivní ceny!!!

17.00 – 17.30 hod.

Hala 4, sál 4 (přednáškové molo)

VYHLÁŠENÍ VÝSLEDKŮ SOUTĚŽÍ STŘECHAŘSKÝ INZERÁT 2019 A PF 2020

SLEDUJTE VEŠKERÉ DĚNÍ Z VELETRHU



„Střechy Praha“



„strechypraha“

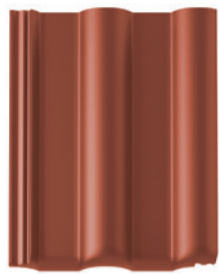
FAKRO®

Navštivte nás!

Hala 3, Stánek č. 325

PRODUKTOVÉ NOVINKY 2020

V pestré nabídce veletrhu Střechy Praha rozprostřené v halách byste snadno mohli přehlédnout přihlášené novinky. Seznamte se s nimi proto předem, na jít je na výstavní ploše pak už nebude problém.



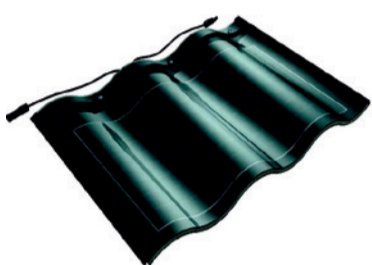
Společnost **Bramac střešní systémy** představuje betonovou střešní tašku Classic Aerlox Ultra s o 30 % nižší hmotností než mají srovnatelné betonové tašky. Povrch tašky je opatřen vrstvou probarveného mikrobetonu a finálními nástřiky.



Společnost **Metrum** se pyšní dvouvrstvou fasádní membránou Corotop Open 200 z polypropylenového vlákna pokrytého polyuretanovým filmem. Je určena především pro dřevěné fasády, ve kterých chrání plášť budovy a zvyšuje jeho životnost. Současně zvyšuje úsporu energie a snižuje tepelné ztráty.



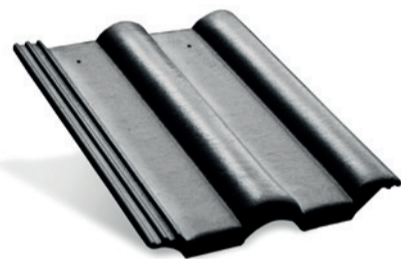
Na stánku firmy **Dachmantechnik** se seznámíte s akryl-polyvinylou antikorozi barvu Royal Grafen s velkou odolností vůči povětrnostním vlivům, vysokou odolností vůči otěru a vynikající přilnavostí k podkladu. Základem barvy jsou mimo fosfátu zinečnatého také moderní složky (akrylové pryskyřice, polyvinylové pryskyřice a nechlorované plastifikátory) zaručující nejvyšší kvalitu. Díky tomu je nátěr odolný vůči mořské vodě, potřísnění alifatickými uhlovodíky, minerálními, živočišnými a rostlinnými oleji. Po přidání biocidu Thor M KN8 chrání také před obrůstání mechem.



Společnost **Czech Energy Team** připravila dvě novinky, a to skleněnou střešní tašku vyrábějící elektrickou energii a nalepovací fotovoltaický pás Mia Sole, vhodný na plechové střechy.



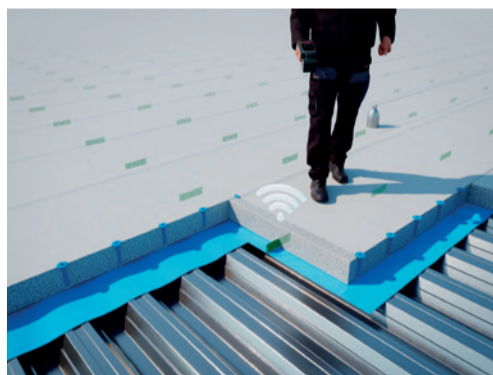
Firma **Mafell** představuje novinku v oblasti rámových konstrukcí dřevostaveb – drážkovací frézu NFU 50. Disponuje velkou tažnou silou, která umožňuje frézování se šířkou do 60 mm a hloubkou do 50 mm. Drážkovací stroj NFU 50 s rozsáhlou škálou příslušenství je všestranně použitelný pro různé druhy frézování v dřevěných konstrukcích, třeba jako sedlová fréza. Jeho konstrukce je mimořádně robustní s velmi kvalitními komponenty (např. odlitky z magneziové slitiny nebo nárazuvzdorná skleněná vlákna plastových dílů).



Novinkou od společnosti **KM Beta** je betonová střešní taška KMB Beta s novou povrchovou úpravou Prima



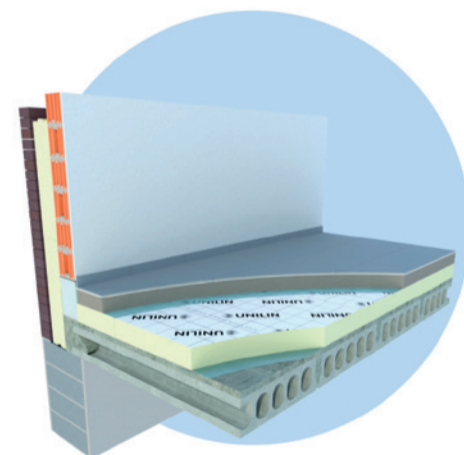
Na stánku společnosti **Sema** je k vidění nový modul programu „Sema V20-1 Zaměřovací systémy“, umožňující přímý import „Mračna bodů“ v řádu až miliard bodů z laserových 3D scannerů. Seznámíte se s následným využitím programu při rozkreslení konstrukce a tvorbě výrobní dokumentace, při opravách budov, historických objektů, krovů a podobně. Vše v duchu hesla: Detailně a přesně od zaměření až po výrobu – vše v jednom programu.



Společnost **SFS Group CZ** přichází s převratnou novinkou, a to systémem na detekci zatékání plochých střeš, který ovšem nepotřebuje ani baterie, ani napájení kabelem.



Firma **Icopal Vedag CZ** nabízí nový hydroizolační asfaltový pás Eco-Activ pro nepochůzná plochá střeš, který odstraňuje znečištění ovzduší.



Firma **Pama** na svém stánku prezentuje izolační desky Utherm Premium LE, které jsou se svojí lambdou (0,020 W/m.K) vysoce inovativní. Jejich kvalita je zaručená a neustále kontrolována. Desky jsou nepostradatelným nástrojem pro architekty, projektanty, stavitele a restaurátory, a to zejména v současné době, kdy se zvyšují požadavky na ochranu životního prostředí a úsporu energií.

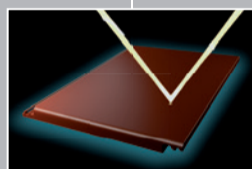
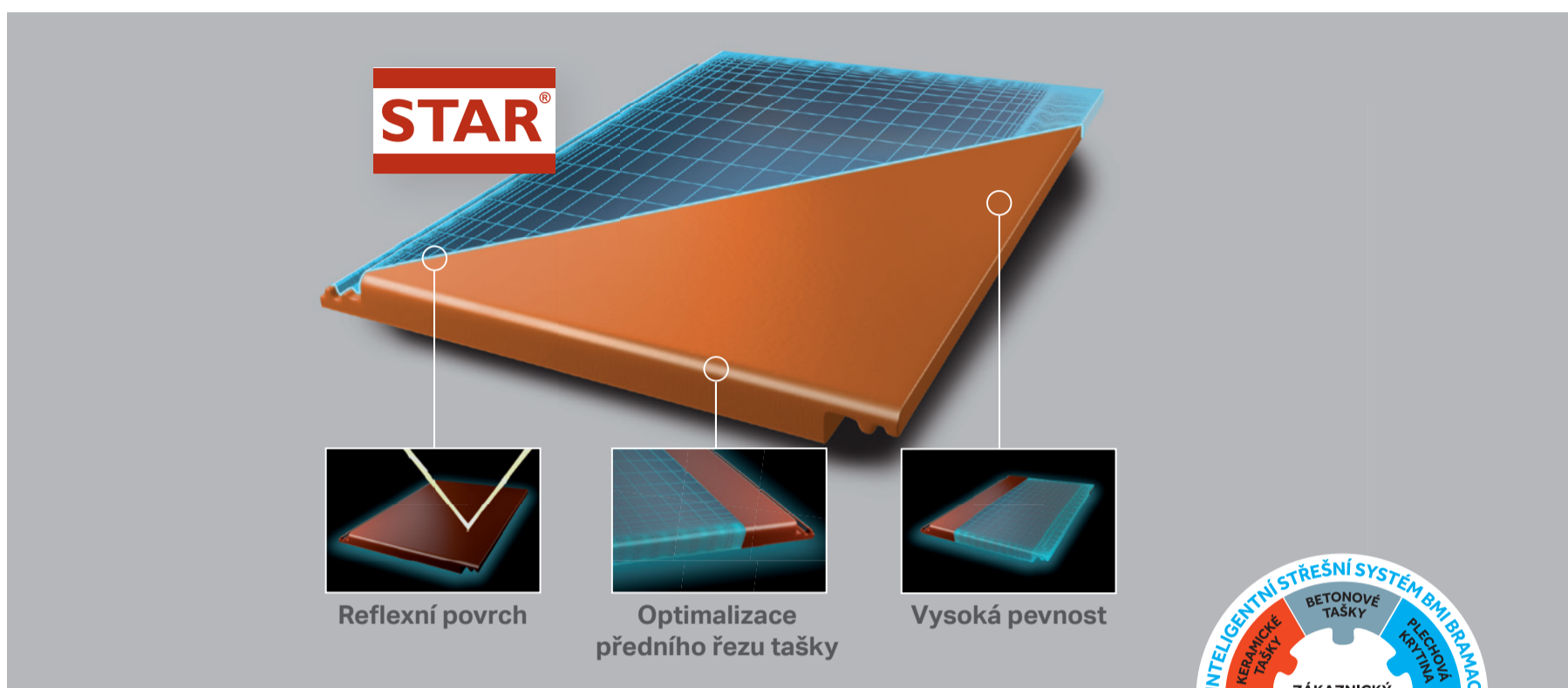


Novinky představuje firma **Silver Planet** hned dvě. První je solární taška SQ-SZ Tegalit, která je plnohodnotnou střešní krytinou a zároveň dokáže vyrobit dostatek energie. Tato solární taška je lehká a extrémně odolná, její struktura zabraňuje usazování mechu a lišejníků. Další novinkou je univerzální solární taška Biber 500, která imituje vzhled „bobrovky“, a je tak vhodná na památkově chráněné objekty.

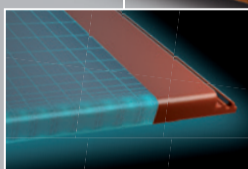


Novinka firmy **Velux Česká republika** s označením „Velux Studio“ přináší unikátní kombinaci tří střešních oken Velux v jednom rámu. Jde o jedinečné řešení pro dokonalé prosvětlení a dostatek čerstvého vzduchu. Produkt se dodává v elegantním bílém provedení s bezpečnostním trojsklem. Společný rám pak zaručuje snadnou instalaci. Krajní okna v sestavě jsou otevíravá pomocí horního madla (je možno je adaptovat na dálkové ovládání), prostřední okno je pevné (neotevíravé).

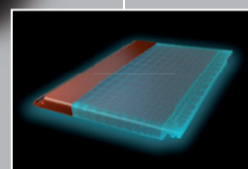
BRAMAC STAR

BMI BRAMAC


Reflexní povrch



Optimalizace předního řezu tašky



Vysoká pevnost


BMI

Nová generace střešních tašek s jedinečnou technologií STAR

- Nejnovější trend v technologii výroby střešních krytin
- Reflexní povrch omezuje přehřívání střechy
- Vysoká pevnost

bramac.cz
bmigroup.com/cz


STŘECHA NA CELÝ ŽIVOT
KVK Parabit

SYSTÉMOVÉ ŘEŠENÍ IZOLACÍ PLOCHÝCH STŘECH


www.kvkparabit.com

STAVÍME NA DŮVĚŘE



25 LET TRNITÉ CESTY BOJE ZA PRÁVA ŘEMESLNÍKŮ

Obor střech má svou stavovskou organizaci, kterou je Cech klempířů, pokrývačů a tesařů ČR. Sdružuje právnické a fyzické osoby, které se řídí společnou zásadou „Slušné podnikání a profesní zdatnost“. Tento rok slaví čtvrt století své existence, a tak není od věci si připomenout milníky uplynulých let.

Střežařská řemesla se začala měnit hned po sametové revoluci. Řemeslníci mohli podnikat a během pár let se u nás začaly dělat střechy ze stejných materiálů jako na Západě. Vše se ale dělo hekticky, a tak bylo nutno hledat rozumný model fungování. Inspirací se staly cechy v Rakousku a Německu.

Dnem „D“ bylo 5. září 1995, kdy cech vznikl. Na Zvíkově se sešlo několik desítek řemeslníků a zvolilo své první představenstvo a prvního cechemistra, Zdeňka Švarce z firmy FAS Maniny.

Bez pomoci výrobců by měl cech žít vot těžký. V počátcích byl hlavním pomocníkem Bramac, v posledních letech dominuje pomoc Tondachu. Mimo ně je i mnoho dalších, kterým patří dík. Všichni výrobci kvalitních materiálů se někdy nějakým způsobem podíleli na činnosti cechu, stejně jako dvě velká sdružení obchodníků se střešními materiály (skupina DEK a Střecha speciál).

Dvacet pět let uteklo jako voda. Cech zmohutněl a momentálně má 168 řádných členů, 14 privilegovaných členů (výrobců materiálů pro střechy), 22 čestných členů (osobnosti z oboru střech) a řadu zvláštních členů – odborných škol. V jeho čele stojí už třetí cechemistr. Po Zdeňku Švarcovi převzal štafetu Jiří Vrňata a nyní je to již třetím rokem Ivan Dvořák. „Za hlavní úspěch uplynulých 25 let považuji fakt, že cech je uznávaný řemeslníky a má jasnou pozici také u oficiálních institucí, např. Hospodářské komory. Taky se nám podařilo udržet úroveň řemesla, prostřednictvím firem sdružených v cechu. To je velmi důležité,“ říká cechemistr Ivan Dvořák.

Cech má Stanovy, stálou kancelář a pevnou regionální strukturu. Práce cechu často připomíná nekonečný boj, ale přece jen se toho už dost podařilo. Například se cech stal součástí Mezinárodní federace pokrývačů (IFD). Vrcholem této spolupráce byl 56. Mezinárodní kongres IFD, který proběhl v pražském hotelu Diplomat v listopadu 2008. Byla s ním spojena i Mezinárodní soutěž mladých řemeslníků, při které na výstavišti v Letňanech soutěžili pokrývači, izolatéři a stavební klempíři. Čeští zástupci vybojovali výborná třetí místa v oborech izolatér a stavební klempíř, medaile převzali na společenském večeru ve Slovanském domě. Organizace kongresu, soutěže mladých řemeslníků i společenského večera byla tehdy funkcionáři IFD i samotnými účastníky hodnocena velmi kladně. Český cech obstál v silné konkurenci. Kongres se totiž koná každý rok v jiné zemi, dokonce i mimo Evropu (v minulosti byl v Jihoafrické republice, příští je plánován do Číny).

Cech ve svých aktivitách nezapomíná ani na veřejnost. Z tohoto pohledu byly jednou z nejviditelnějších akcí „Píšťalky“, které proběhly v dubnu 2014. Český cech se připojil ke zbytku světa, který se v akci pod záštitou Mezinárodního cechu klempířů (iib) snažil zviditelnit klempířské řemeslo a získat nové klempířské učně.

Současně na 87 místech ve 27 zemích si mohli lidé sami vyrobit jednoduchou klempířskou píšťalku. U nás se „píšťalko“ na 12 místech. Celkem se tenkrát vyrobilo 51 337 píšťalek, z toho v ČR 2 852.

Z veškerých aktivit cechu ale do popředí nejvýrazněji vyčnívá vydávání Pravidel, tzv. Modrých knih. První vyšly v dubnu 2001 „Pravidla pro navrhování a provádění střech“. Byly reakcí na volání trhu po obecném předpisu pro řemeslníky, popisujícím správné postupy. Vyplnily mezeru mezi příliš obecnými normami a jednostranně zaměřenými předpisy výrobců. Další tři modré knihy vyšly v březnu 2003 - díl druhý „Základní pravidla pro klempířské práce“, díl třetí „Základní pravidla pro navrhování a realizaci plochých střech a hydroizolace spodní stavby“ a konečně „Základní pravidla pro pokrývání střech přírodní břídlíci, rákosem, slámou a pro osvětlování podkrovní“. V roce 2011 začala Řemeslná rada cechu pracovat na upraveném a doplněném vydání první modré knihy „Pravidla pro navrhování a provádění střech“, která byla v té době již několik let vyprodána. V roce 2014 bylo nové vydání na světě a stalo se



„biblí“ všech střežařů. Vystihuje podstatu a souvislosti bez složitých popisů a suché teorie, díky čemuž „Pravidla“ mohou využít nejen řemeslníci, ale i odborná a laická veřejnost.

Toho, co Cech klempířů, pokrývačů a tesařů ČR za dobu své existence zvládl, je mnoho. A budoucnost? „Mým přáním je, aby jednou byly v cechu sdruženy všechny opravdu kvalitní řemeslné firmy,“ plánuje Ivan Dvořák a dodává, „hlas cechu by tím získal ještě silnější mandát a byli bychom schopni pro řemeslo udělat více.“



TOPWET®

SYSTÉMY ODVODNĚNÍ PLOCHÝCH STŘECH

6. – 8. února 2020, hala 4, stánek 414

ATYPICKÁ VÝROBA TOPWET

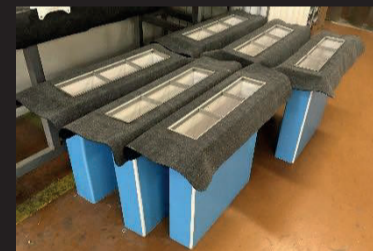
Následujících pár řádků bychom rádi věnovali problematice výroby nestandardních produktů pro odvodnění a odvětrání plochých střech, které mají vzhledem k neznalosti, nedopatření nebo nesprávnému prvotnímu návrhu na trhu stále své místo a vždy ho mít budou.

Špatně už od návrhu

Většina atypické produkce by nemusela být realizována, kdyby byly projektanty dodržovány základní zásady při navrhování střech, zmíněné zejména v ČSN 73 1901. Mezi nejčastější chyby patří nedostatečná vzdálenost tělesa vpusti od atiky nebo nadstřešní konstrukce, umístění vpusti do úzkého žlabu, krátké prostupující potrubí nad úroveň hydroizolace. Tyto chyby se přenáší až do realizační fáze, kdy bývají řešeny až tím posledním, kterým je samozřejmě izolatér, realizační firma. Právě výše zmíněné subjekty jsou téměř jedinými odběrateli atypických úprav výrobků a mají s nimi spoustu zbytečných starostí kterým lze předcházet.

Nejčastější úpravy

Mezi nejčastější úpravy patří beze sporu úprava délky potrubí. V sekci atypů má tato modifikace největší zastoupení. Jedná se jak o prodlužování vpusti směrem ke svodnému potrubí, tak zejména o prodlužování produktů pro odvětrání. Úpravy délky potrubí lze provádět jak směrem nad úroveň hlavní hydroizolace, tak i pod ní, to vše až do délky 2000 mm. Druhou nejčastější úpravou je zmenšení velikosti vpusti, zejména pak úprava do žlabu. Vzhledem k navrhovaným šířkám žlabů, se ne všechny vpusti do této šířky vejdu, a proto je nutné jejich seřezání. Při těchto úpravách se vždy snažíme o zachování kotevních otvorů a možnosti použití všech našich doplňků. Ne vždy se toto ale daří a někdy je nedostatek prostoru vykoupen na úkor redukce dimenze, případně nemožností použití ochranného koše, terasových nástavců atp. Velkou kapitolu tvoří atikové odvodnění hranatými chrličy nebo pojistnými přepady. U těchto výrobků jsou limitujícím faktorem pouze rozměry, která brání bezproblémovému převozu, možnosti poškození při přepravě, složitost instalace a velikost montážního otvoru. Z tohoto důvodu doporučujeme maximální možné rozměry výrobků do 1000 mm. Velkou oporu mají tyto produkty i v legislativě, konkrétně ČSN 75 6760, na základě které si je každý schopen vypočítat průtočnou kapacitu výrobku. K dalším atypům stojí za zmínku úpravy šachet pro zelené střechy, velikosti integrovaných manžet nebo prodloužení integrovaných samoregulačních kabelů u vyhříváných variant výrobků.



Postup objednání atypického produktu

Nejlepší postup při nestandardní úpravě výrobku je začít s telefonickou nebo mailovou konzultací v technickém oddělení. Na základě prvotních informací technik vyhodnotí, zda je úprava proveditelná či nikoliv. Pokud ano, následují konzultace s vedoucím výroby, zpracování výrobního výkresu, který je zákazníkovi zaslán ke schválení, a následné objednání produktu. Obrovskou výhodou sledujeme v silném kolektivu technické podpory a jednom centrálním místě výroby. I při atypických úpravách, při kterých dodržujeme předepsané interní směrnice jsme schopni zachovat vysokou kvalitu produktů. Vzhledem k velikosti naší společnosti může být celý tento proces záležitostí několika málo minut, jednoho dne, při komplikovanějších úpravách maximálně jednoho pracovního týdne.

Zakázková výroba, obratnost, flexibilita a hledání nových řešení ke spokojenosti našich zákazníků vždy byla, je a bude naší prioritou a trůfáme si říct, že je i naší doménou na trhu s odvodňovacími prvky.

Stánek cechu najdete
v hale 4, sál 4
(vedle přednáškového mola).
Čekají tam na vás
řemeslníci, připravení
zodpovědět vaše otázky.





NOVÁ STŘECHA S EVROMATEM? ZADEJTE ADRESU A DOSTANETE NABÍDKU

EVROmat
... vše pro střechu

Společnost EVROmat, a. s. – specializovaný dodavatel veškerého sortimentu pro pokrývače a klempíře, je na trhu již od roku 1992. Jsme jedním z největších specializovaných prodejců střešních materiálů a také největším českým výrobcem klempířských systémů. Náš sortiment tvoří okapové systémy, střešní krytiny, plechy, izolace, střešní okna, nářadí, spojovací materiál a další doplňky.

Každý rok vyrobí naše společnost přibližně 1 300 km okapových žlabů, 800 km svodů a milion háků, které spolu s dalšími klempířskými výrobky dodáváme na trh v České republice, na Slovensku a v Polsku. Jsme rovněž významným výrobcem plechových střešních krytin s produkcí okolo 400 tis. m² několika profilů plechových střešních krytin. Dbáme, abychom naše produkty vyráběli ze špičkových materiálů, což nám umožňuje poskytovat solidní záruční podmínky našim zákazníkům.

Naší snahou je docílit maximálního užítku pro zákazníka ideálním poměrem cena/kvalita. Naší hlavní předností je rychlost dodání a péče o zákazníky. V Čechách disponujeme obchodní sítí s 12 obchodními pobočkami, které včetně přímých dodávek našim zákazníkům obsluhujeme vlastní dopravou. O zákazníky pečují celkem 14 obchodních zástupců, kteří spolu s prodejními referen-

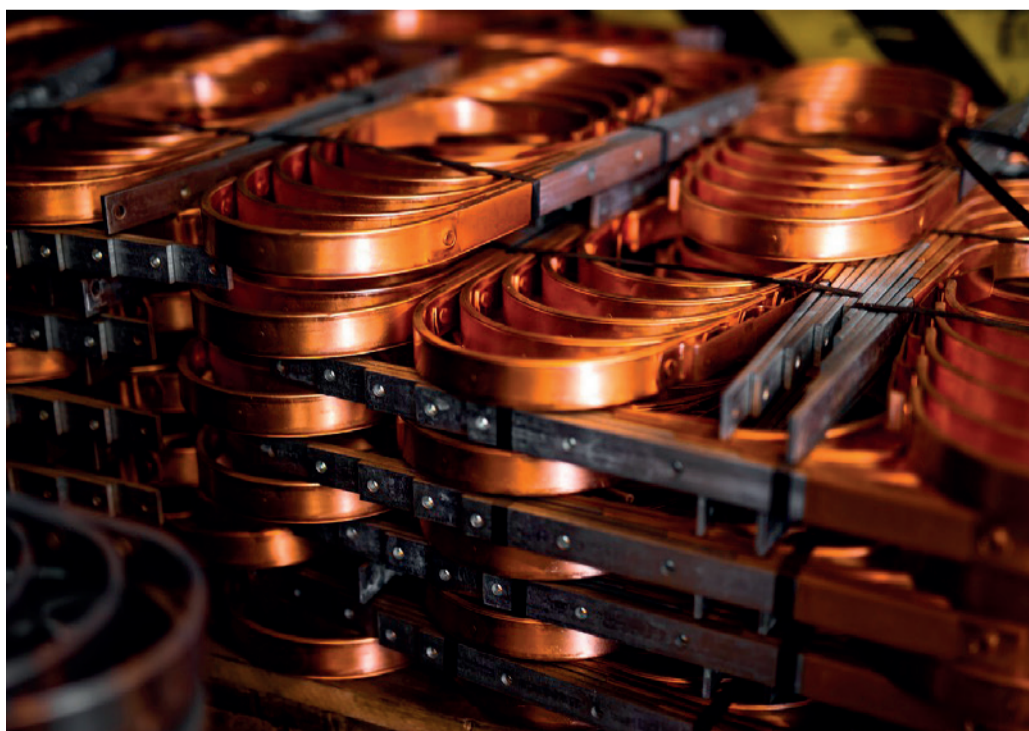
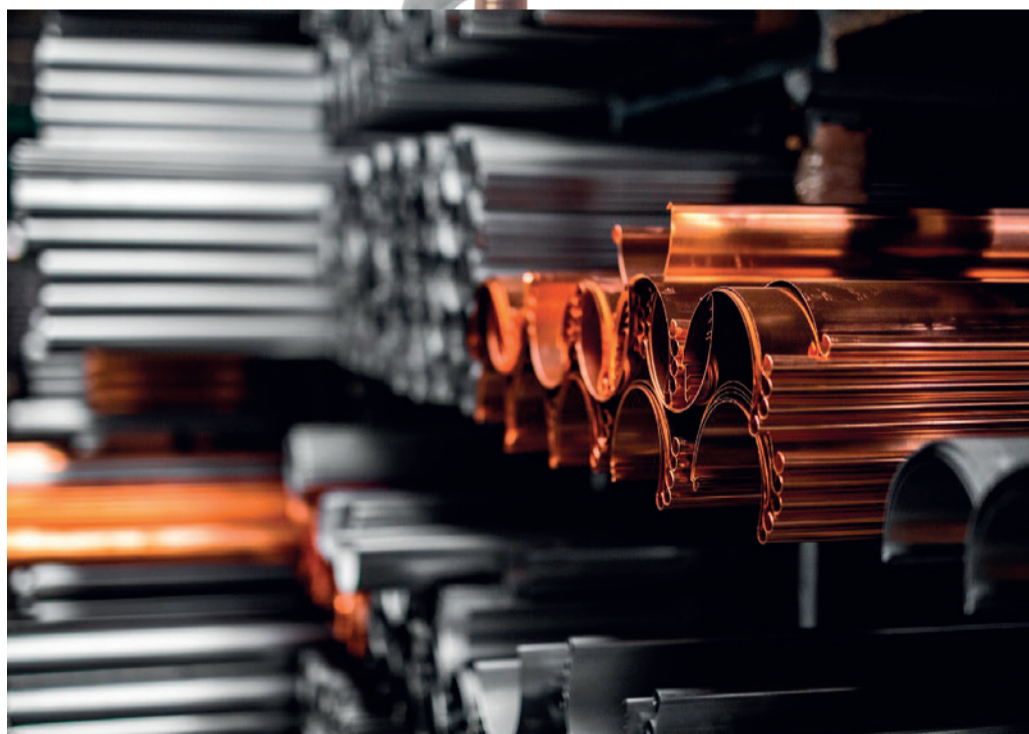
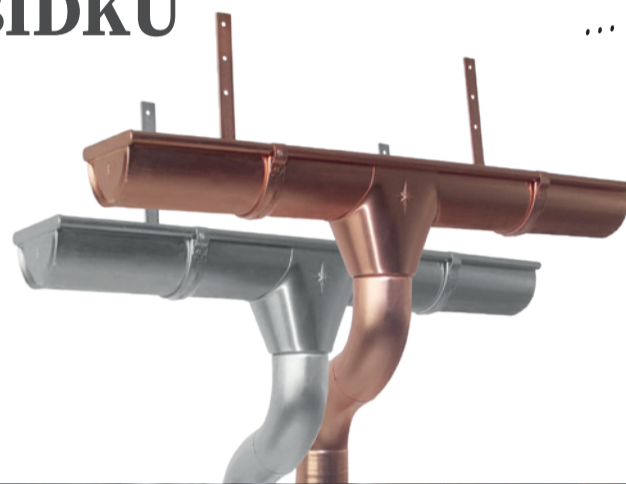
ty na pobočkách tvoří silný a spolehlivý obchodní tým. Každá pobočka disponuje rozsáhlými skladovými zásobami tak, abychom byli nejrychlejším dodavatelem ve srovnání s naší konkurencí.

V případě rekonstrukce střechy vám naši nabídka zpracujeme na základě pouhého zadání adresy dotčené nemovitosti s případnou specifikací, jaké části se rekonstrukce týká.

Spojte se s našimi prodejci, rádi vám připravíme nejlepší řešení pro vaši střechu!

www.evromat.cz

Stánek EVROmatu najdete
v hale č. 3, číslo 305



KDO BUDE VÍTĚZEM SOUTĚŽE STŘECHAŘSKÝ INZERÁT 2019?

Dobry inzerat musi přinést maximum informací na minimu prostoru, musí být svižný, čtivý, přirozený, mluvit jazykem zákazníků a hlavně vyvolat emoce. Právě ony totiž ovlivňují většinu našich rozhodnutí, a o tom prodej je.

Jak se firmám v oboru střeš dařilo vzhovět uvedeným pravidlům reklamy, mů-

žete posoudit sami. Na stránce jsou všechny inzeráty usilující o titul „Střeškařský inzerát 2019“.

Soutěž o nejlepší počín v reklamě v oblasti střeš se koná již podesáté. O tom, kdo titul získá, rozhodne dnes v 17:00 hodin (hala 4, přednáškový sál 4) odborná porota v čele s prof. PhDr. Dušanem Pavlů.

LEHKÁ PLECHOVÁ STŘECHA
z norského hliníku v provedení AluMat a Alumat Stucco i švédské oceli GreenCoat® s garancí nejlepší ceny

SATJAM®
Lehká střeška s tradicí

SSAB HYBRID
www.satjam.cz

KJG QUALITY

POLKRUHOVÝ ODKVAPOVÝ SYSTÉM POZINK FARBENÝ

NOVINKA

FARBA ŽLTO
TRAVNĚ HNĚDÁ
RAL - 801P

PRÉMIUM
PRODUKT KJG

POZINKOVANÝ
MATERIÁL
MARZEGALLIA

STŘECHA PRO VAŠ DOMOV
z norského hliníku i poctivé švédské oceli

SATJAM®
Lehká střeška s tradicí

60 let zkušenosti

www.satjam.cz

KJG SPACE

HLINÍKOVÝ MATERIÁL S ELEGANTNÝM MATNÝM POVRCHOM

W15

Kvalitní farba s lotosovým efektem
Vysoká odolnost proti poškrábání
Vysoká barevná konformita

W15 – dvanásť farebných provedení
40 rokov záruka na materiál a farbu

STRUKTÚRA MATERIÁLU S POVRCHOVOU ÚPRAVOU W15

SATJAM®
Lehká střeška s tradicí

Nová realizace: Pevková | autoli stavy: Stempel & Teufel
stříbná krytina: SATJAM Síndel | foto: Filip Štepl

NOVINKA SATJAM Síndel plechový šindel s výměcnými povrchovými úpravami Satpur a Pummat®

SATJAM Niagara z oceli nebo hliníku - okapový systém vhodný pro všechny střechy

ČESKÁ CENA ZA ARCHITEKTURU 2018

www.satjam.cz

NOVINKA SATJAM RAPID PREMIUM
norský hliník s rodokmenem

SATJAM rapid premium

Volitelná úprava, Soundcontrol™

60 let SATJAM Záruka Plus, 35 let na povrchovou úpravu

Český výrobek

Kvalitní provedení
Tloušťka plechu 0,7 mm

SATJAM Rapid Premium
Krytina SATJAM Rapid Premium je vyrobena z materiálu AluMat, jedná se o hliník v plechu s tloušťkou 0,7 mm, který je opevněn unikátní povrchovou úpravou.

Hliník sám o sobě má z pohledu střešních krytin a jejich prvku výborné vlastnosti - je lehký, silný a pevný. Dostává tyto tradiční vlastnosti ještě o 50 % více, čímž snižuje náklady na střešní konstrukci a také odstraňuje nepříjemnosti a údržbu. Zároveň je velmi odolný, odolává například ve švédské SATJAM AluFac odolností plechu podpoje příměsí manganu a hliníku.

Těžiš na SATJAM Rapid Premium poskytlme až 020letou SATJAM Záruku Plus. Plech je opevněn ochrannou povrchovou úpravou na bázi polymerů modifikovaných polyuretanem s rozložením 25 mikrometrů. Plech se provádí technologií „Zinc Coating“. Díky tomu se na trvanlivost samostatně povrchová úprava vztahuje až na 35 let.

Barvy materiálu AluFac pro SATJAM Rapid Premium

Pláštěm bylo provedeno AluMat Stucco

Technické parametry

Stavební šířka 510 mm, 310 mm
Výška zářezku 25 mm
Max. výrobní délka 8 000 mm
Min. výrobní délka 800 mm
Tloušťka plechu 0,7 mm
Hmotnost 2,3 kg/m²
Sklon použití od 8°
Povrchová úprava Polyuretanem modifikovaný PU-F

© SATJAM Záruka Plus je ochranná známka společnosti SATJAM AluMat. Všechny práva vyhrazeny.

KJG QUALITY

NOVINKA

SILNÝ PARTNER PRE VAŠU STRECHU

PRAKTICKÉ
UNIVERZÁLNÉ
FUNKČNÉ

ZACHYŤÁVAČ VODY - Z VÝROBNĚJ PRODUKCE KJG

ČESKÁ KVALITA KJG

KJG

NOVINKA 3D LAKOVANIE

NOVINKA V KJG PŘÁŠKOVÉ LAKOVANIE SO SPECIÁLNOU 3D STRUKTÚROU, KTORÉ MOŽNO KOPÍROVAT AJ AKO LOTOSOVÝ EFEKT.

NOVINKY 2019

SATJAM®

SATJAM podporuje kvalitní českou architekturu

Spočetnost SATJAM se stala novým partnerem prestižní odborné společnosti Česká cena za architekturu. Letos se uskutečnil její 4. ročník. V těch předchozích byly oceněny i výjimečné projekty s hliníkem provedenými - hliník ková v roce 2018 převažovala železná šindelová střeška SATJAM Niagra a vloni reprezentovala hliník v Pevková i krytinou SATJAM Síndel.

Těžiš na, že zjednotě architektónská studia zvyšují vřhod moderních plechových krytin SATJAM a ty stále český rozhodnutí uplatnění v projektových společnostech. Proto jsme se rozhodli zapojit do soutěže, kde porota a mezinárodním odborným vřhodem je naprosto z novostavby a rekonstrukcí a přispěje tak k inspiraci i ostatním společnostem.

Vřhodovatelem České ceny za architekturu je Česká komora architektů, se záměrem propagace kvalitních

vřhodě práce establiovaných i začínajících architektů stávkem a veřejnosti. Základem nad akcí je číst komory Partnerství České republiky, střeška

minimálně nebo dvůř i tuzemských vřhod. Více informací najdete na stránkách webu www.cca-architektura.cz.

www.satjam.cz

KJG QUALITY

PREMIUM ROH KJG MASTERPIECE

MAJSTROVSKÉ VÝHODY

- PREMIOVÝ OZÁJN
- MONTÁŽ BEZ POLYESTRA NITOV
- VÝROBA KVALITA
- JEDNOUCHÁ MONTÁŽ
- PERPETUINE SPÁJANIE
- VÝKRAJE PODLA NORNEM
- DOPLŤNĚ V ROZMĚROCH 250, 280, 303 mm

DOSTUPNÉ: Trapezová

PRIPRAVUJEME: Ploché, Ploché ležebné, Hříbk, Hříbk ležebné, Trapezová Ploché, Mříž, Mod Platin, LIGNOK TOP 324

KERAMET vyrábí oceňované hliníkové střešní krytiny nebo velmi estetický moderní kulatý střešní prvky.

Uvažuje komparaci plechu bez pozinku nebo výborné odolnosti a odolnosti při 0,7 mm tloušťce plechu. Plechový materiál je vyroben z kvalitního pozinkovaného hliníku, který je odolný proti korozi a navíc má vysokou odolnost proti poškrábání. Plech je vybaven špeciálním povrchovým nátěrem, který ho chrání před škodlivými vlivy prostředí. Plech je vybaven špeciálním povrchovým nátěrem, který ho chrání před škodlivými vlivy prostředí.

PRIMA

NOVÁ POVRCHOVÁ ÚPRAVA

Správné řešení pro každou stavbu

www.kmbeta.cz

KM BETA

SATJAM®
Lehká střeška s tradicí

Nová realizace: Pevková | autoli stavy: Stempel & Teufel
stříbná krytina: SATJAM Síndel | foto: Filip Štepl

NOVINKA SATJAM Síndel plechový šindel s výměcnými povrchovými úpravami Satpur a Pummat®

SATJAM Niagara z oceli nebo hliníku - okapový systém vhodný pro všechny střechy

ČESKÁ CENA ZA ARCHITEKTURU 2018

www.satjam.cz

SATJAM®
Lehká střeška s tradicí

Nová realizace: Pevková | autoli stavy: Stempel & Teufel
stříbná krytina: SATJAM Síndel | foto: Filip Štepl

NOVINKA SATJAM Síndel plechový šindel s výměcnými povrchovými úpravami Satpur a Pummat®

SATJAM Niagara z oceli nebo hliníku - okapový systém vhodný pro všechny střechy

ČESKÁ CENA ZA ARCHITEKTURU 2018

www.satjam.cz

ŽIVNOSTENSKÝ BALÍČEK

V rámci veletrhu Střešky Praha se dnes můžete setkat s místopředsedou vlády a ministrem průmyslu a obchodu a nově také ministrem dopravy - Karlem Havlíčkem. Diskuzní setkání pořádá Asociace malých a středních podniků a živnostníků ČR společně s Ministerstvem průmyslu a obchodu a Hospodářskou komorou hl. m. Prahy.

Hlavním tématem budou informace, jak se daří naplňovat tzv. živnostenský balíček. Jedná se o desítku záměrů, které jsou klíčové pro významné snížení administrativní zátěže pro živnostníky a malé a střední podnikatele. K pěti základním cílům patří:

1. Vše na jednom místě (aby podnikatel nemusel dohledávat všechny své povinnosti)
2. Pět kontrol a dost (na 1 provozovnu by mohlo ročně přijít max. 5 kontrol, evidovány budou na speciálním webu)
3. Změny jen ve dvou dnech (legislativní změny budou během roku zaváděny jen ve dvou přesně daných termínech, aby nebylo nutno změny sledovat nepřetržitě)
4. Konec duplicit (stejně údaje odevzdá živnostník jen jednou a stát je bude sdílet)

5. Jeden paušální odvod (OSVČ s příjmy do milionu budou moci jednou platbou současně vyřídit zálohy na sociální a zdravotní pojištění a minimální daň)

Dnešní konference je součástí projektu „Rok malého podnikání 2020“, který hodlá posunout podnikání v ČR tak, aby se z živnostníků stávaly malé firmy a z malých firem střední firmy.

Konference se koná ve Vstupní hale II, Konferenční sál 6 (přízemí) od 11:00 hodin





VELUX: 30 LET INOVACÍ POKRAČUJE

Třicet let na českém trhu je v podání značky VELUX zároveň třiceti lety produktových novinek. Na veletrhu Střechy Praha se o cenu Zlatá taška 2020 uchází VELUX STUDIO, ale prezentovaných novinek je ještě více. Co všechno na stánku VELUX v hale 4 můžete vidět?

VELUX STUDIO JSOU TŘI STŘEŠNÍ OKNA V JEDNOM

Tříkrát víc denního světla a jediný rám pro snadnou instalaci. Na klíčovou novinku značky VELUX pro rok 2020 se těší zákazníci i montážníci.

Místo jednoho střešního okna si můžete pořídit rovnou tři pro dokonalé prosvětlení, komfortnější větrání a široký výhled (obr. 1). VELUX STUDIO je designové a dokonale promyšlené řešení. Ve štíhlém rámu jsou osazena tři střešní okna, prostřední fixní a po stranách dvě okna s otvíráním pomocí horního madla. Výhodou jednoho rámu pro tři okna je snadná a rychlá montáž s využitím speciálních výrobků – lemování pro VELUX STUDIO, zateplovacího rámu BDX, plisované hydroizolační manžety BFX, drenážního žlábků a manžety z parotěsné fólie BBX (obr. 2).

VELUX STUDIO zaujme na první pohled hlavně nečekaným přílivem denního světla. Odpovídá současnému trendu zvětšování prosklených ploch a dokonalějšího prosvětlení. Novinka má extra štíhlý dřevěný rám s dvouvrstvým lakováním a finálním bílým nátěrem. Na výběr jsou různé vnitřní stínicí doplňky pro regulaci světla nebo úplné zatemnění. Další možností je dokoupení dálkového ovládání bočních otvíravých oken. Po elektrifikaci lze VELUX STUDIO napojit na systém chytré domácnosti s automatickým řízením vnitřního prostředí a ovládáním přes mobilní aplikaci.

VYHLÉDNĚTE ZE STŘECHY JAKO Z BALKONU

Výklopně-kyvné střešní okno VELUX INTEGRA® GPU v sobě spojuje komfort dálkového ovládání a panoramatický výhled (obr. 3).

Nepřekáží, v ničem neomezuje a nebrání ani vyhlédnout ze střechy po okolí,

jako byste stál venku. VELUX INTEGRA® GPU se na rozdíl od ostatních střešních oken otevírá ven, takže do něj člověk může vstoupit a vychutnat si pocit propojení s přírodou. Nyní je navíc k dispozici s komfortním dálkovým ovládáním na elektrický pohon. V rámu okna se nachází řídicí jednotka s motory, které zajišťují plynulý chod. Na otevření i zavření tak stačí jediný stisk prstu na dálkovém ovladači. Větrání bude s touto novinkou úplně bezstarostné, protože v případě srážek okno automaticky zavře dešťový senzor.

Výklopně-kyvné střešní okno VELUX INTEGRA® GPU patří do exkluzivní řady VELUX Premium. Nabízí se v bílém bezúdržbovém provedení s dřevěným jádrem, které kryje vodotěsná polyuretanová vrstva. Nízkoenergetické trojsklo dává jistotu maximální tepelné izolace. Okno je k dispozici v osmi velikostech a může být propojeno se systémem



VELUX ACTIVE pro automatické řízení vnitřního prostředí.

NOVINKY VE STÍNICÍ TECHNICE Lehká venkovní roleta ochrání před horkem

Sortiment venkovní stínicí techniky VELUX letos rozšíří lehká venkovní roleta na solární pohon (obr. 4). Konstrukci s pevnou a nepropustnou tkaninou lidé ocení hlavně v létě, kdy doma pomůže udržet příjemné klima. Lehká venkovní roleta zároveň účinně zatemní interiér pro dokonalý spánek, pomůže ochránit soukromí a utlumit třeba hluk z deště. Pozornost přitáhne její moderní a elegantní design i pohodlné dálkové ovládání na

solární pohon. Novinka má premiéru na veletrhu Střechy Praha a v prodeji bude od května 2020.

Colour by You pro dokonalé sladění barev

V nové kolekci Colour by You si každý může vybrat zcela zatemňující roletu v takové barvě, která nejlépe vyjádří jeho jedinečný styl. Už není problém sladit roletu se závěsem, koberec, pohovkou nebo čímkoliv jiným, protože kolekce nabízí 1 800 odstínů. Stačí použít nástroj pro výběr barev na veluxeshop.cz/colourbyyou, objednat si svou jedinečnou zcela zatemňující roletu a do dvou týdnů ji budete mít doma.

Bílá, nebo stříbrná lišta?

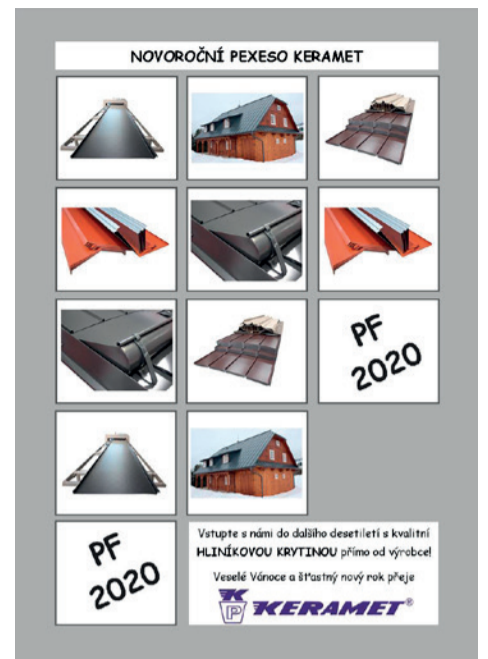
Vnitřní rolety jsou usazeny v bočních lištách, které usnadňují jejich ovládání. Nově jsou vedle stříbrných lišt na výběr také lišty v bílé barvě, a to u všech zatemňujících rolet s manuálním ovládáním. Novinka přijde na český trh v dubnu 2020, ale prohlédnete si ji už na veletrhu Střechy Praha.

Všechny novinky jsou vystaveny na stánku společnosti VELUX v hale 4.

SOUTĚŽ O NEJORIGINALNĚJŠÍ

Přeneste se o měsíc nazpátky a vzpomeňte si na všechny krásné novoročenky, které jste na konci roku dostali. Některé vás jistě oslovily více než jiné. Stejně je to s těmi, které jsou uveřejněny na této stránce. Všechny soutěží o titul Nejlepší PF 2020.

O tom, kdo titul získá, rozhodne dnes v 17:00 hodin (hala 4, přednáškový sál 4) odborná porota v čele s prof. PhDr. Dušanem Pavlů. Vy sami si svého favorita můžete vybrat už nyní...

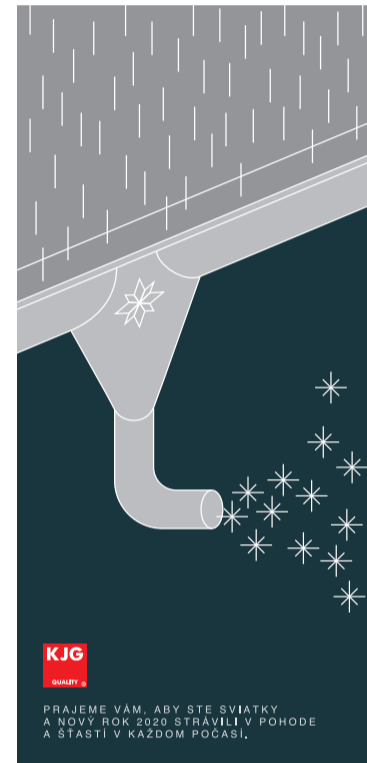


Porotherm Tondach Terca



Přejeme šťastný
a pálený rok 2020.

Wienerberger



SATJAM AluMat hliníková střeška s rodokmenem za nejlepší cenu
nyní na výběr z 3 nových krytin za cenu od 426,00 Kč bez DPH/m²

SATJAM®
Lehká střeška s tradicí

-  Detail SATJAM Taurus Premium
-  Detail SATJAM Rombo
-  Detail SATJAM Reno Premium

Slitinu hliníku na výrobu střešních krytin nám dodává norská společnost 

www.satjam.cz

DŘEVOSTAVBÁM VĚŘÍM – SÁM BYDLÍM V JEDNÉ Z PRVNÍCH



konstrukcí a půdních vestaveb, zaměřuje se i na montáž příhradových vazníků. Naše teritorium působnosti je převážně ve Zlínském kraji – Uherské Hradiště, Staré Město a okolí, částečně Jihomoravský kraj.

Orientace na dřevostavby je dána požadavkem trhu nebo Vaším vztahem ke dřevu?

Převážnou část našeho portfolia opravdu tvoří dřevostavby. Je pravda, že poslední dva roky poptávka na výstavbu rodinných domů (pro nás dřevostaveb) šla vzestupně nahoru. Nejedná se jen o výstavbu nových rodinných domů, ale i rekonstrukce starších domů. A vztah ke dřevu? To jde samozřejmě ruku v ruce. Je to práce, která mě baví a naplňuje.

Co Vám pomáhá zefektivňovat výrobu a uspokojovat rostoucí poptávku?

Prioritou je především dobrý vztah s lidmi, se kterými pracuji, a pohoda na pracovišti. Dále vyžadují spolehlivost a profesionalitu lidí, se kterými pracuji i spolupracuji. Při práci se snažíme využívat nové technologie, které nám práci dokáží usnadnit, a tak zefektivnit výrobu. Například spolupráce s firmou TESARIO, která je naším dodavatelem konstrukcí opracovaných na CNC strojích. Dalším dlouhodobým partnerem a dodavatelem stavebního materiálu je firma První Chodská, se kterou spolupracuji od začátku. Samozřejmě si zakládáme na kvalitním stavebním materiálu a na náradí.

Na kterou z Vašich realizací jste nejvíce pyšný?

Nedá se vybrat jen jedna, jsem pyšný na každou z našich realizací a je jedno, jestli je to výstavba pergoly, střecha, půdní vestavba, přístřešek na auto, dětské hřiště nebo jestli je to výstavba dřevostavby rodinného domu. Záleží a hlavně mě těší to, že jsou naši zákazníci spokojeni.

Další komoditou, kterou nabízíte, je pracovní oblečení. Co Vás k tomu inspirovalo?

ProJob Workwear jsou Švédské pracovní oděvy, které jsem si sám vyzkoušel při práci ve Švédsku. Byl jsem ohromen kvalitou materiálů, funkčností, zpracovaností a ergonomičností pracovních oděvů pro cílené skupiny profesí.

Můžete nám představit nabízenou značku pracovního oblečení a jeho benefity?

Jsou regionální firmy, které svým poctivým vztahem k řemeslu i zákazníkům mohou být příkladem pro celou republiku. Patří k nim i Bygg Moravia a její zakladatel pan Marián Berka. Působí v oblasti kolem Uherského Hradiště, kde se specializuje na dřevostavby, tesařské a stavební práce i prodej kvalitního pracovního oblečení ze Švédska. Nejen o tom, jak jde pracovní oblečení dohromady se dřevem, se dočtete v rozhovoru s panem Berkou.

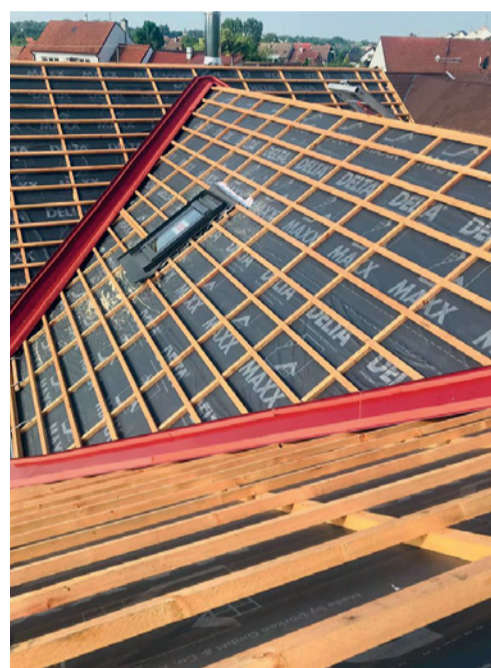
S jakou vizí jste firmu Dřevostavby Bygg Moravia zakládal?

Moje profese je tesař. Práce se dřevem je nádherná, zajímavá a zároveň mě naplňuje. Věnovala jsem se jí i v zahraničí, s malými přestávkami jsem pracoval zhruba osm let ve Švédsku. Tam jsem se poprvé setkal s výstavbou dřevostaveb. Po mém návratu už bylo jasné, jakým směrem se má práce doma bude ubírat. Firma Bygg Moravia byla založena v roce 2007 a jsem jejím jednatelem. Ze začátku se malá firma zabývala jen drobnou tesařskou výrobou. Postupem času se práce začaly rozšiřovat z drobné tesařské výroby na střešní konstrukce na klíč. S tím se postupně nabalovaly ostatní práce, a to nás donutilo rozšířit okruh prací, takže se začaly dělat i půdní vestavby na klíč. V roce 2012 se začalo s výstavbou dřevostaveb. V jedné z prvních dřevostaveb bydlím také já s rodinou.

Co všechno dnes firma nabízí a jaké je její teritorium?

Naše firma nabízí výstavbu dřevostaveb na klíč. Dále je to montáž střešních

Společnost ProJob byla založena v roce 1998 návrhářem Torem Parmentem. Její snahou je dodávat funkční a ergonomicky dokonalé pracovní oděvy a doplňky nejvyšší kvality pro širokou škálu pracovních odvětví. Pracovní oděvy by měly vydržet i hodně drsné zacházení. Proto se v oděvech ProJob používají silné a osvědčené materiály, které podléhají přísnému testování. Detaily oděvů jsou designové a současně plně funkční. Například mají zesíleny oblasti, které jsou během práce nejvíce opotřebovávány. To vše je zárukou dlouhé životnosti a příjemného pocitu pracovníka při práci.



Používají prodávané pracovní oblečení v praxi i pracovníci Vaší firmy?

Ano, naši pracovníci oblečení ProJob Workwear používají a myslím, že jsou spokojeni. Musím říct, že jsou spokojeni i zákazníci, kteří pracovní oděvy nakupují přes náš e-shop. Soudím podle toho, že se ke koupi našich oděvů stále vracejí (úsměv).

Jakou filozofii se firma Bygg Moravia řídí ve vztahu k zákazníkům?

Naše filozofie je jednoduchá. Snažíme se zákazníkům vždy vyjít vstříc a splnit jim jejich požadavky a přání. Jednáme s nimi na rovinu, bez postranních úmyslů. Vážíme si každého zákazníka.

Začátek roku, to jsou vize a předsevzetí... S jakými vstupovala do roku 2020 firma Dřevostavby Bygg Moravia?

My si na předsevzetích a vizích moc nezakládáme. Spíše nás k tomu, co je a bude, vede tak trochu realita. Vždy nás to nasměruje v podstatě samo. Jinak do roku 2020 jsme vstoupili, doufám, že tou správnou nohou a zbytek se ukáže sám. A to se vlastně uvidí jaký ten rok 2020 teprve bude. Myslím si, že bude dobrý jako každý jiný. Rád bych, abychom si na konci roku mohli říct, že jsme ho zvládli ve zdraví. To ostatní přijde samo, kdy má...

PRVNÍ CHODSKÁ
SPECIALISTA NA STŘECHY

NOVÁ STŘECHA, TO NENÍ JEN O STŘEŠNÍ KRYTINĚ!

NAVŠTIVTE PRVNÍ CHODSKOU, OPRAVDOVÉ SPECIALISTY NA STŘECHY

Co nabízíme:

střešní krytiny | střešní okna | tepelné izolace
klempířské prvky | okapy | střešní doplňky
dřevosortiment | sádrokarton

Naše služby:

kalkulace střechy ZDARMA | profesionální poradenský servis
doprava materiálu na stavbu | rychlé dodání materiálu
půjčovna strojů a nářadí | vlastní klempířská dílna

hala 4, stánek č. 415
www.chodska.cz



SVOU BUDOUCNOST SPOJUJI S PRVNÍ CHODSKOU

Společnost První Chodská stála před 22 lety u zrodu veletrhu Střechy Praha. Čas oponou trhnul a i v této firmě začíná nastupovat nová generace. Pokračovatelkou rodinné tradice je dcera zakladatele První Chodské, slečna Lucie Zábranská. Vyprávěli jsme si s ní především o tom, jak se pěstuje vztah ke střežařskému oboru.

Jak úspěšná stavební firma ovlivnila Vaše dětství?

V době, kdy si ostatní holčičky četly pohádky o princeznách, já jsem četla pohádky o pokrývačích a dodnes mám schovanou malou kreslenou knížku „Ich hab ein Freund, der ist Dachdecker“. Celkově se dá říct, že jsme vyrůstaly v takovém „podnikatelském inkubátoru“, a ať jsme chtěly nebo ne, určitě nás to ovlivnilo už od dětství. Pamatuji si na dobu, kdy jsem byla malá a táta mě občas hlídával ve své kanceláři. To bylo ještě na centrále v Klenčí. Byla jsem odjakživa velký extrovert, takže mě pastelky a papír zabavily jen na krátkou dobu a pak jsem začala chodit po kancelářích a poznávat lidi. Mohlo mi být tak osm a vždy jsem proběhla všechny kanceláře, někde jsem se zdržela víc, někde méně, a už i při tomhle jsem začala vnímat, že každý má na starosti něco jiného, že je nutná určitá disciplína, že se nesmí vyrušovat a že i když každý pracuje samostatně, tak ve finále to musí tvořit fungující celek.

Zapojit se do chodu firmy byla povinnost?

Tím, jak jsem už od mala poznala řadu zaměstnanců, tak jsem celkově získala určitý přehled a vždy mě zajímalo, co se ve firmě děje. Táta nám navíc vždycky o práci rád povídal a snažil se v nás tu lásku k rodinné firmě povzbudit. To se mu nakonec povedlo. Nejdůležitějším momentem byla chvíle, kdy jsem pochopila, co firma pro tátu znamená a hlavně „proč“ pro něj tolik znamená. Určitým způsobem to přenesl na mě, takže se rozhodně nejedná o povinnost.

Co byl Váš začátek u První Chodské?

Musím se přiznat, že dlouhou dobu jsem si hájila svůj studentský život a aktivně jsem se do chodu firmy zapojila až kolem osmnácti. Ale nikdy jsem neztratila přehled, pořád jsem znala hodně lidí. Bohužel začátek byl pro mě celkem demotivující, začala jsem v controllingu a v účtárně, kde jsem měla pracovat s čísly, sčítat, odečítat, hlídat, jestli někde nějaká koruna nechybí. Matematika pro mě byla vždy za trest, s čísly to neumím a nikdy umět nebudu, proto mi to nešlo, byla jsem pomalá a nešikovná, a navíc mě to opravdu fakt nebavilo.

Čím jste pokračovala?

Zlom přišel, když jsem začala přemýšlet nad tím, na jaký obor nastoupím na vysokou. Chtěla jsem něco, co mě bude naplňovat a kde využiji to, co mě baví – tedy komunikaci s lidmi. Nakonec jsem zvolila marketing a od té chvíle jsem se snažila teoretické znalosti propojit s praktickými. Začala jsem pracovat v marketingovém oddělení, kde jsem zjistila, že to je pro mě to pravé.

Co Vás bavilo nejvíc?

Nejvíc mě bavil právě marketing a v poslední době se přidalo i focení, což je v této oblasti báječně spojené.

Letos v červnu končíte už zmiňovaná studia, byla volba oboru ovlivněna potřebami firmy?

Částečně ano, celkově jsem vybírala mezi třemi obory – marketing, psychologie a práva. Každý obsahoval to, co by mě bavilo, ale vylučovací metodou vyhrál právě marketing. Jsem ráda, že to tak vyšlo, protože svým způsobem jsem díky tomu měla šanci studovat alespoň okrajově všechny tři obory. Například

psychologie je mimo jiné součástí mé státní závěrečné zkoušky.

Spojíte i do budoucna svoje aktivity s První Chodskou?

Určitě ano, stejně tak jako s Tesariem.

...přestože je z rozhovoru jasné, že to znamená mimořádné nasazení?

Myslím, že každý se dřív nebo později dostane do situace, kdy bude muset zabojovat o něco, co opravdu chce. V té chvíli do toho člověk musí dát všechno.

Co jste díky firmě získala?

U rodinné firmy jde těžko oddělit to, co mi dala konkrétně První Chodská a co jsem si odnesla z rodiny. Obojí jsem vnímala jako totéž a navíc mi v obojím bylo vštěpováno téměř to samé – být pracovitá, mít morální zásady, být loajální k lidem, ale i k firmě, dodržovat své sliby, být dobrý člověk a dělat co mě baví.

Začátek roku, to jsou předsevzetí...

Máte nějaká?

Vždycky jsem si dávala různá předsevzetí a jako u většiny lidí, tak i moje vydržela maximálně do konce ledna. Až časem jsem si uvědomila, že pokud člověk něco chce, tak má se svými cíli začít hned. Ne



čekat až na nový rok, na pondělí, na zítřka. Od té doby jsem udělala určité posuny, protože jsem se soustředila jen na to, co skutečně chci. Žádné předsevzetí tedy nemám, jen doufám, že rok 2020 přinese lepší věci, než které přinesl rok předchozí.

Na závěr Vaše motto...

Opravdu nesnáším, když někdo chodí pozdě. Samozřejmě, že občas se to stane každému, například kvůli dopravě. Ale když mě někdo opakovaně nechává dlouho čekat, tak takového člověka mám za zloděje času. Proto je mým mottem věta „Když nemůžeš přijít včas, přijď dřív“.

RODINNÉ FIRMY MAJÍ PODPORU VLÁDY

Stabilita, tradice, lokální produkty, důvěra, odpovědnost, spolehlivost – to jsou pojmy charakteristické pro rodinné firmy, které tvoří základ českého malého a středního podnikání. Jsou páteří tuzemské ekonomiky a zaslouží si proto podporu. Ministerstvo průmyslu a obchodu připravilo pomoc, založenou na využití nových finančních nástrojů Českomoravské záruční a rozvojové banky (ČMZRB).

Prvním benefitem je GEN-záruka. Rodinné podniky budou moci od 1. dubna 2020 využít bankovní záruky a úvěry za výhodnějších podmínek. Nový produkt ČMZRB usnadní malým a středním podnikatelům předávání rodinných podniků, aby i po generační obměně mohly pokračovat v činnosti.

Rodinné firmy a živnosti, které obdrží Osvědčení o registraci od Asociace malých a středních podniků a živnostníků

ČR (AMSP ČR) budou moci požádat o bankovní záruky, které jim usnadní cestu ke komerčnímu úvěru. Budou poskytovány v rozmezí od 1 do 40 mil. Kč, a to až do jejich 80% výše, s dobou ručení na 12 let.

Program Záruka 2015 až 2023 umožní firmám získat záruku k úvěru od komerčních bank na aktivity související s převodem či prodejem obchodního podílu rodinného podniku, který je zároveň malou či středně velkou firmou. Záruky budou poskytovány až do výše 80 % jistiny úvěru, maximálně však 30 mil. Kč, a až na období 8 let.

Na nákup strojů, zařízení, licencí, software, nemovitostí apod. budou moci rodinné podniky využít bezúročný úvěr od 650 tis. do 60 mil. Kč, s dobou splatnosti až 10 let, včetně možnosti odkladu splátek jistiny na 4 roky.

Příjem žádostí o vydání Osvědčení zahájí AMSP ČR 1. března 2020.

STŘECHY COMAX®

VYHRAJTE STŘECHU ZDARMA

+ VELETRŽNÍ SLEVA 10% PRO VŠECHNY

HALA 3 / STÁNEK 304

TESARIO

Jsme specialisté na výrobu tesařských konstrukcí

Vazníkové krovky, CNC konstrukce

roubenky, dřevostavby, krovky, pergoly a garážová stání

Výborný servis | Kvalitní zpracování | Potřebné služby | Česká rodinná firma

PRVNÍ CHODSKÁ TESARIO s.r.o. Trhanov 5, 345 33 Trhanov, Česká republika | Telefon: 724 827 444, E-mail: tesario@tesario.cz

DrevovyrobaTesario

tesariothranov

www.tesario.cz



FRONTROCK PLUS

Komfortní zateplení pro vaše pohodlí.



Vytvořte ideální prostředí pro vaši rodinu a zateplete dům kamennou vlnou. Získáte bezpečný domov se zdravým a příznivým mikroklimatem, s klidným a tichým prostředím, plně funkční po desítky let.

Řešení s fasádní deskou FRONTROCK PLUS je zárukou kvality a dlouhodobé stálosti.

Díky skvělým izolačním vlastnostem si v létě užíváte příjemný chládek, v zimě pak teplo vyhřátého domova.



ROCKWOOL

Najdete nás na stánku 403, hala 4

PRIMA

NOVÁ POVRCHOVÁ ÚPRAVA



Náš KM BETA stánek č. 314 najdete v hale 3

KM BETA

Správné řešení pro každou stavbu www.kmbeta.cz

SPRÁVNÉHO ŘEMESLNÍKA VE SVÉM REGIONU TEĎ NAJDETE SNADNO!



Rozhodli jste se pro novou střechu, vyberete si krásnou krytinu a pak se objeví základní otázka: „Kdo nám ji položí?“ Pro tyto případy spustila na svých webových stránkách společnost PREFA Aluminiumprodukte (výrobce hliníkové střešní krytiny) nový portál - propojující klempíře a pokrývače se stavebníky. Dostupný je pro stavebníky přímo na webových stránkách www.prefa.com.

Řemeslníkům zase nová služba bez zbytečných komplikací zprostředkovává konkrétní a aktuální zakázky – snadno a rychle.

V současné době je na portálu registrováno už více než 80 řemeslníků! Jedná se o „PREFA řemeslníky“, což jsou realizační firmy proškolené v PREFA Academy, které mají s produkty PREFA bohaté zkušenosti. Registrace na „PREFA portál“ je pro tyto firmy zdarma.

„Řemeslníky podporujeme nejen našimi produkty, školeními a kvalitním servisem, ale nyní také skrze PREFA portál on-line službami. Stavebníkům zase chceme zjednodušit cestu k našim produktům,“ upřesňuje prokurista PREFA Aluminiumprodukte s.r.o., Aleš Slivka.

Partnerská platforma je výhodná pro všechny strany. Stavebník se vyhne zdoluhavému hledání správného řemeslníka ve svém okolí a navíc obdrží bez dalších dodatečných nákladů srovnávací nabídky. Řemeslník se zase může soustředit na svou práci a nemusí se starat o odbyt a získávání zakázek.

„Na místním řemesle nám velmi záleží a touto iniciativou ho aktivně podporíme,“ zdůrazňuje Aleš Slivka, který by s pomocí platformy chtěl vybudovat čínorodou komunitu PREFA řemeslníků. „I v řemesle a průmyslu můžeme využít přednosti digitalizace. Toto je naše první iniciativa tímto směrem,“ zdůrazňuje.

JAKÝ JE POSTUP?

Hledáte-li vhodného řemeslníka, pak si stačí z pohodlí domova skrze PREFA portál vyžádat nabídky od PREFA řemeslníků z vašeho okolí. Pouze jednoduše vyplníte dotazník s údaji o objektu a vybrané krytině.

PREFA zákaznický servis vás bude obratem kontaktovat, aby potvrdil poptávku a vyžádal si upřesnění případných nejasností.

Pak už vás budou sami kontaktovat až tři PREFA řemeslníci z blízkého okolí s cenovou nabídkou nejen za materiál, ale i za práci. Tak si můžete rychle vytvořit přehled o nákladech za novou budoucí střechu nebo fasádu. Porovnávání nabídek a výběr té nejvhodnější je již jen na vás.

Nová platforma už funguje v sousedním Rakousku a Německu, kde má příznivou odezvu. V České republice byla spuštěna koncem roku 2019.

STŘECHA  SILNÁ JAKO BÝK!



Kateřina Palečková ze zákaznického servisu PREFA Aluminiumprodukte

TERRAN
BAREVNÝ SVĚT STŘECH

Střešní krytina
i pro budoucí generace



Když se dokonalá směs barev a tvarů smíchá s téměř staletými výrobními zkušenostmi a technologiemi, vznikne nadčasový a moderní střešní systém. Naše společnost, která působí na trhu už několik generací, se vyznačuje neustálou snahou o inovace a rozvoj našich služeb.

www.terran.cz

50
LET
ZÁRUKA
TERRAN
- od 1920 -



STŘEŠNÍ OKNA FAKRO - pomáháme lépe bydlet na celém světě



ANGLIE | Stodola přestavěná na prázdninový dům. Při rekonstrukci byly využity mimo jiné výklopně-kyvná okna preSelect.



BELGIE | Progresivní rekonstrukce, která vpustila do historické budovy záplavu denního světla. Na fotografiích můžete vidět okna do plochých střech DXF DU6.



ITÁLIE | Renovace podkroví s využitím balkonových oken FGH-V Galeria.

STAVÍTE? REKONSTRUUJETE? KONTAKTUJTE NÁS!

Obchodní zástupci:

- **Praha:** Jaroslav Immer email: jimmer@fakro.cz tel.: (+420) 727 817 406
- **Jižní Čechy:** Pavel Novák email: p.novak@fakro.cz tel.: (+420) 724 084 024
- **Severní Čechy:** Tomáš Šimůnek email: t.simunek@fakro.cz tel.: (+420) 725 422 668
- **Jižní Morava:** Jan Kubíček email: j.kubicek@fakro.cz tel.: (+420) 724 009 023
- **Severní Morava:** Tomáš Uhrin email: t.uhrin@fakro.cz tel.: (+420) 727 935 424

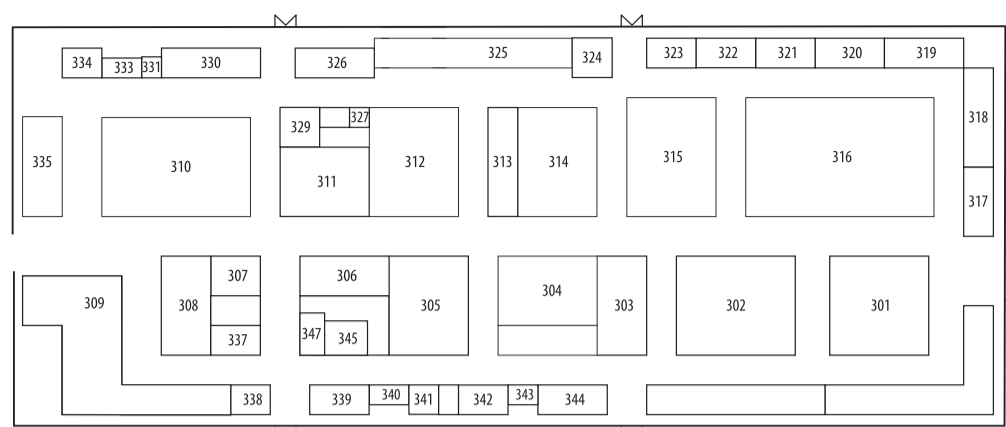
Nejbližší prodejní místo najdete zde: www.fakro.cz/distribuce/prodejni-mista

HALA **3**
STÁNEK Č.
325

HALA 3

Vystavovatel	Číslo stánku
ABC American Bohemian Corporation, s. r. o.	320
AGRO CS, a. s.	342
AQUASAR	331
BESK, spol. s r. o.	317
Betonpres, a. s.	312
BRAMAC střešní systémy, spol. s r. o.	316
ČEZ Prodej, a. s.	310
Dachmantechnik, s. r. o.	343
Daniel Menšík - HousePro.cz	330
ENKE - WERK, Johannes Enke GmbH & Co. KG	318
EuroPanels Sp. z o.o.	329
EVERTILE, a. s.	339
EVROmat, a. s.	305
Extral Sp. z o.o.	310
FAKRO CZECH, s. r. o.	325
GUTTA ČR - Praha, spol. s r. o.	313
HOTES czech, s. r. o.	340

Vystavovatel	Číslo stánku
Icopal Vedag CZ, s. r. o.	316
Izolace Fuk, s. r. o.	341
Izotrade, s. r. o.	347
Jan Procházka	321
Josef Drdlík	322
KERAMET, spol. s r. o.	326
KJG, a. s.	302
Klinker Centrum, s. r. o.	306
KM Beta, a. s.	314
Lambda develop, s. r. o.	311
LANIT PLAST, s. r. o.	319
MASLEN CZ, s. r. o.	307
Mediterran CZ, s. r. o.	308
METRUM, s. r. o.	344
Musil, spol. s r. o.	334
NedZink B.V.	338
OBb stavební materiály, spol. s r. o.	325



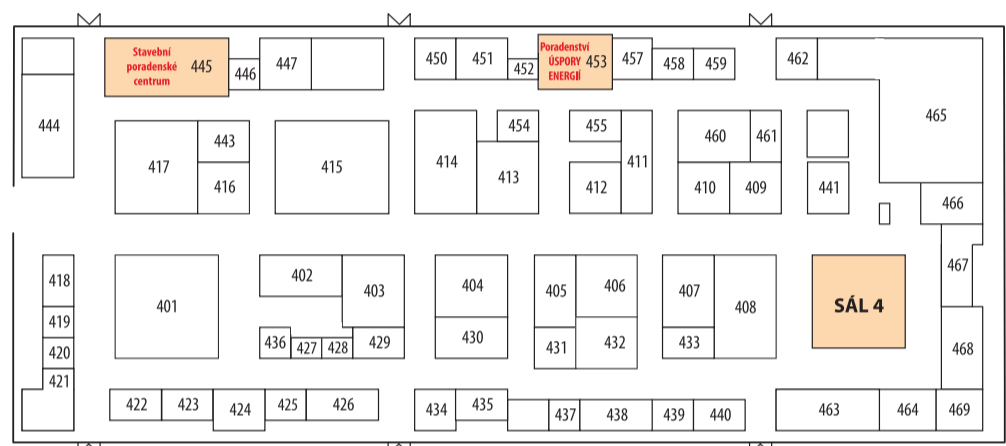
Vystavovatel	Číslo stánku
PAMA, a. s.	303
PREFA Aluminiumprodukte, s. r. o.	315
REGRA PLAST, spol. s r. o.	322
René Hejna	333
RICHTER - Pizarras	324
SATJAM, s. r. o.	310
SpedCom, spol. s r. o.	337

Vystavovatel	Číslo stánku
STAV-INVEST střešní systémy, s. r. o.	309
Strojgradnja SAS, Arzenšek Stanko, s. p.	335
STŘECHY COMAX	304
TONDACH	301
UNIVERSUM, s. r. o.	327
WIPPRO - Türen- und Treppenwerk GmbH & Co.Kg.	323

HALA 4

Vystavovatel	Číslo stánku
AC-T servis, s. r. o.	438
Agrospoj, s. r. o.	419
Alerte, spol. s r. o.	427
AltradBaumann.cz	429
ARDON SAFETY, s. r. o.	460
ASTECCO, s. r. o.	434
BB Com, s. r. o.	458
BeA CS, spol. s r. o.	412
BYGG Moravia, s. r. o.	465
Cech klempířů, pokrývačů a tesařů ČR	467
CONTI Praha, s. r. o.	404
Cooperate service CZ, s. r. o.	465
Czech Energy Team, s. r. o.	452
Česká fotovoltaická asociace, z.s.	451
ČKAIT	445
DEWALT	432
EkoWATT	453
Energotherm Praha, s. r. o.	454
Fatra, a. s.	406
FENESTRA střešní okna, s. r. o.	402
Fortemix, s. r. o.	421
Glapor Werk Mitterteich GmbH	423
Informační centrum ČKAIT	445
Josef Patman - PATIMEX-ots	437

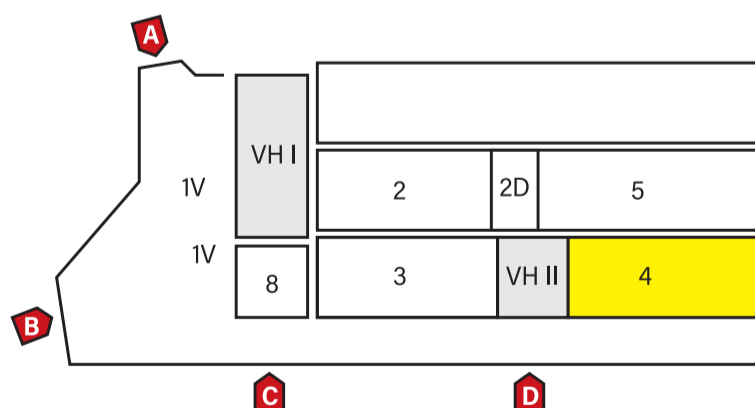
Vystavovatel	Číslo stánku
JUTA, a. s.	405
KP Izol, s. r. o.	422
Logiman, s. r. o.	466
MADT, a. s.	443
MAFELL A.G.	408
MDF sp. z o.o.	431
MISE Média, s. r. o.	418
Nadační fond Historický Cheb	462
NSQ, s. r. o.	464
Penoplex SPb Limited	447
Pokrývačské muzeum	461
Pražská energetika, a. s.	444
Profi terasy, s. r. o.	459
PRVNÍ CHODSKÁ, s. r. o.	415
PUR IZOLACE, s. r. o.	425
Rezek MHG, spol. s r. o.	435
ROCKWOOL, a. s.	403
ROTO střešní okna, s. r. o.	417
SEMACZ, s. r. o.	409
SFS Group CZ, s. r. o.	407
Schneider Construction, s. r. o.	411
Silver Planet, s. r. o. s obchodní značkou T-Power	416
S-POWER energies	413
ST Alternative Energy, s. r. o.	436



Vystavovatel	Číslo stánku
Stanley Black & Decker ČR, s. r. o.	433
Stavební poradenské centrum	445
Steinel Technik, s. r. o.	430
Střední odborná škola Jarov	468
Střední škola řemeslná Jaroměř	463
STŘECHY 92, s. r. o.	441
Svaz zakládání a údržby zeleně, sekce Zelené střechy	457
T.W.I., spol. s r. o.	450
Tegularium	461
TESARIO	465
Tesařství truhlářství Šnajdr	463
TITAN-Multiplast, s. r. o.	428
TOPWET, s. r. o.	414

Vystavovatel	Číslo stánku
Úřad průmyslového vlastnictví	446
VacuSol, spol. s r. o.	455
VELUX - ukázky montáže	420
VELUX Česká republika, s. r. o.	401
Vertical Data Intelligence, s. r. o.	410
VINKLER, s. r. o.	469
WELDPLAST ČR/SK, s. r. o.	426
WETO AG	440
WORKBENCH CZ	439
WT-WINDOWS TOMORROW, s. r. o.	424

AREÁL

FESTIVAL
DŘEVA A NÁŘADÍSoutěže zručnosti
pro návštěvníky
o **velmi pěkné ceny!**Vyhraje kvalitní ruční nářadí
v hodnotě až 2 300 Kč!

+

Dárek pro každého
účastníka soutěže!

Pořadatelé soutěží: Cech klempířů, pokrývačů a tesařů ČR a AC-T servis

Vydavatel: PRVNÍ CHODSKÁ Tesario s.r.o.
 Šéfredaktor: Alena Georgiadisová (alena.georgiadisova@gmail.com)
 Grafika: Pavel Krmáček (krmasek.pavel@gmail.com)
 Tiskárna: DOTISKU, s.r.o.
 Noviny jsou vydávány pouze pro potřeby veletrhu Střechy Praha

HALA 4 | Sál 4
(přednáškové molo)

časů soutěží:
 6. 2. 11.00–12.00 | 15.30–16.30
 7. 2. 10.30–11.30 | 14.00–14.30
 8. 2. 10.00–10.30 | 14.45–15.15