

STŘECHY

dnes



Vážení návštěvníci,
Vážení vystavovatelé,

Vstoupili jsme do 20. jubilejního ročníku veletrhu Střechy Praha a stejně tak jako každé významné výročí v životě člověka, tak ani nejvýznamnější svátek střechařů nenechává mnohé chladnými. Co se před 20 lety zdálo téměř nedosažitelnou budoucností, se v tyto dny stává skutečností. Výjimečná atmosféra veletrhu je cítit na každém rohu, pro mnohé se jedná až o srdeční záležitosti. I pro mne, jako pro nastupující generaci, se jedná o autentický zážitek a věřím, že právě díky těmto akcím osloví mladé lidi obor střech. Právě tento problém aktuálně visí ve vzduchu u mnohých menších a středních podniků, které byly založeny právě po roce 1989 a teď nastal čas, kdy otcové zakladatelé začínají hledat a vychovávat své nástupce. Vzhledem k tomu, že veletrh Střechy Praha každý rok přichází s inovacemi a snaží se přizpůsobit trendům, ale zároveň si drží svoji tradici, tak dokáže oslovit nejen starší, konzervativnější odchovance, ale i mladou krev, která dokáže v oboru najít další výklenky a skulinky na trhu.

Lucie Záborská,
Event koordinátor & administrátor
Prvnichodská s.r.o.



Jubilejní 20. rok veletrhu STŘECHY PRAHA slavnostně zahájen!

Ve čtvrtek 8. 2. v 10:00 hodin proběhlo v jednom z konferenčních sálů PVA EXPO PRAHA slavnostní zahájení souboru veletrhů STŘECHY PRAHA, SOLAR PRAHA, ŘEMESLO PRAHA, PURPO PRAHA, FOR PASIV a CESTY DŘEVA 2018. Zahájení se zúčastnili vystavovatelé, novináři a významní hosté: rektor Českého vysokého učení technického v Praze Vojtěch Petráček, náměstek ministra průmyslu a obchodu Vladimír Sochor, náměstek ministra životního prostředí Vladislav Smrž, vrchní ministerská rada Ministerstva pro místní rozvoj Josef Morkus, předseda České komory autorizovaných inženýrů a techniků činných ve výstavbě Pavel Křeček, člen představenstva Hospodářské komory ČR Pavel Žatečka, ředitel odboru stavebních hmot Ministerstva průmyslu

a obchodu Petr Serafín a předseda představenstva Asociace malých a středních podniků a živnostníků ČR Karel Havlíček, technický ředitel Centra stavebního inženýrství Petr Kučera, cechmistr Cechu klempířů, pokrývačů a tesařů ČR Ivan Dvořák a profesor Jozef Oláh za Cech strecharov Slovenska. Akci moderovala Hanka Šánělová, která následně předala slovo předsedovi představenstva společnosti ABF a.s., panu Pavlovi Sehnalovi, který promluvil o tom, jak jsou mu technické veletrhy blízké a vyjádřil obdiv nad skutečností, že každý rok se úroveň stánků výrobců na veletrhu Střechy Praha zvyšuje a věří, že zevní krása stánku je prvním impulsem k tomu, aby se zákazník zastavil a zajímal se o konkrétní produkty. Dále promluvili někteří pozvaní hosté, kteří zmiňovali potřebu vychovávat

novou generaci tesařů, pokrývačů a klempířů nebo například to, že letošní rok 2018 se stává ROKEM RODINNÉHO PODNIKÁNÍ, jehož hlavním tématem je generační výměna ve firmách, která je problémem pro řadu malých a středních společností, a proto je třeba se na tuto situaci řádně připravit. Jako poslední promluvila ředitelka veletrhu Ing. Jitka Šefránková, která poděkovala všem, kteří se na přípravě veletrhu podíleli a všem vystavovatelům, kteří s veletrhem věrně prožívají každý rok. Reč zakončila vyhlášením vstupu do 20. jubilejního roku veletrhu, po kterém následovalo slavnostní přestřížení pásy se symbolickým přípitkem. Oficiální program veletrhu byl tímto odstartován.

Lucie Záborská,
Event koordinátor & administrátor,
PRVNÍ CHODSKÁ s.r.o.

Dnešní program

Konferenční sál 1 - Vstupní hala I

10.00 - 14.00, registrace účastníků od 9.30

Dřevěné konstrukce střech 2018 - odborné fórum

Pořadatel: ČKAIT. Odborný garant: Ing. Michal Pánek. Zařazeno do programu celoživotního vzdělávání ČKAIT.

Detail programu: Fórum Dřevěné konstrukce střech 2018 je zaměřeno na poruchy a vady dřevěných konstrukcí střech, a to v oblasti konstrukčně statické, tepelně technické se zaměřením na oblast kondenzace vodní páry a v oblasti chyb při provádění staveb. Součástí přednášek bude i postavení technického dozoru při provádění staveb v kontextu novely stavebního zákona. Přednášky budou doplněny praktickými ukázkami.

Konferenční sál 4 - Vstupní hala II, přízemí

10.30 - 14.15

Vnitřní prostředí v budovách - vliv stavu konstrukcí a údržby budov na jeho kvalitu

Odborný garant: Ing. Lenka Hanzalová, Ph.D., ČVUT v Praze, Fakulta stavební. Seminář je zařazen do programu celoživotního vzdělávání ČKAIT a ohodnocen 1 bodem. Seminář k projektu PURPO PRAHA.

Konferenční sál 4 - Vstupní hala II, přízemí

14.20 - 14.40

Vnitřní izolace

Řešení pro izolaci interiérů a ošetření povrchů v interiérech, které jsou namáhané vlhkostí a snadno podléhají plísním. Přednášející: Mgr. Michal Wolf, Skamol Eastern Europe.

Konferenční sál 4 - Vstupní hala II, přízemí

14.40 - 15.00

Jak rychle, snadno a efektivně odstranit GRAFFITI?

Pavel Hamberger, UMYTEM TO s.r.o.

Konferenční sál 4 - Vstupní hala II, přízemí

15.00 - 17.00

Úspory energií a perspektivy střešní fotovoltaiky v ČR

Na co si dát pozor při podání žádosti v programu Nová zelená úsporám, EkoWATT. Aktuální stav akumulčních technologií a systémů pro rodinné a komerční objekty, MEMODO energy storage experts. Budu zasažen překompensací? Česká fotovoltaická asociace.

Konferenční sál 1 - Vstupní hala I

14.30 - 18.00 (od 14.15 začátek registrace)

GDPR - nové evropské nařízení o ochraně osobních údajů

Garant: Asociace malých a středních podniků a živnostníků ČR (AMSP ČR).

Přednášející: JUDr. Zdeněk Tomíček



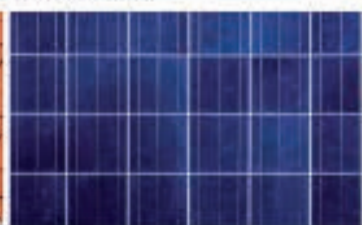
SLEDUJTE VEŠKERÉ DĚNÍ Z VELETRHU STŘECHY PRAHA ONLINE !



NA FACEBOOKU - pod názvem "Střechy Praha"
INSTAGRAM - pod názvem "strechypraha"

STŘECHY PRAHA

8.-10. 2. 2018 | PVA EXPO PRAHA LETŇANY



SOLAR PRAHA



ŘEMESLO PRAHA



PURPO PRAHA

ZLATÁ TAŠKA našla svého majitele

Do tradiční soutěže bylo opět zapojeno velké množství exponátů, tentokrát porota hodnotila 14 přihlášených výrobků. Soutěž je určena pro produkty, které jsou vystavené po celou dobu veletrhu Střechy Praha a které jsou svými parametry srovnatelné se světovou úrovní, přinášejí pokrok a určují trend vývoje ve svém oboru, apod. Všechny přihlášené exponáty byly ohodnoceny odbornou porotou, která pečlivě zkoumala každý detail a musela brát ohled na mnoho kritérií, který daný produkt musí splňovat. Mezi kritérii hodnocení byla tak například originalita řešení, technické parametry nebo také životnost produktu a ekologická zátěž pro životní prostředí.

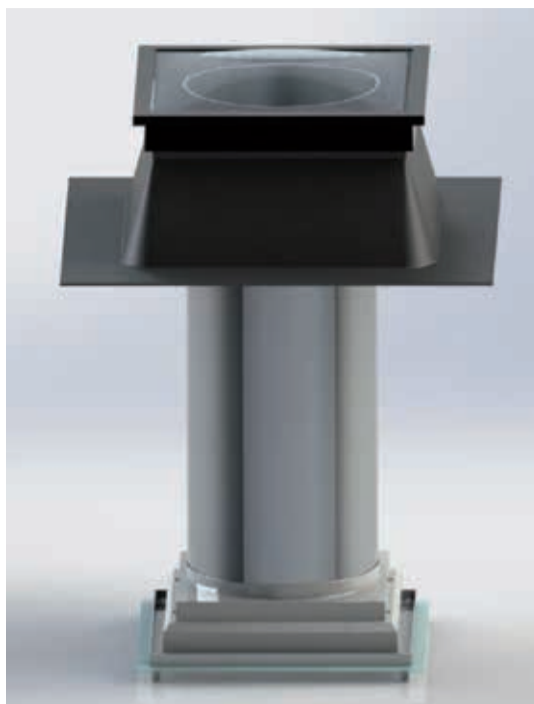


Vyhlášení vítěze proběhlo na slavnostním gala večeru, který se konal v prostorách hotelu Clarion a kde Zlatá taška pro tento rok překvapila tím, že byla udělena rovnou dvěma vítězům. První Zlatou tašku si převzala společnost ABC American Bohemian Corporation, s.r.o. za výrobek Světlovod SUNIZER™ Superglass se speciálně tvarovanou a vrstvenou 3D kopulí.

Druhá Zlatá taška byla udělena společnosti Wipro GmbH za výrobek FDA výlez na rovné střechy.

Porota také udělila dvě čestná uznání společností BRAMAC střešní systémy spol. s.r.o. a UMYJEM TO s.r.o.

Výhercům gratulujeme!



Firma: ABC American Bohemian Corporation, s.r.o.
Název výrobku: Světlovod SUNIZER™ Superglass se speciálně tvarovanou a vrstvenou 3D kopulí



Firma: Wipro GmbH
Název výrobku: FDA výlez na rovné střechy

NEJPOUTAVĚJŠÍ EXPOZICE 2017

Cenu o nejpoutavější expozici 19. ročníku veletrhu Střechy Praha 2017 tentokrát obhájila firma SATJAM s.r.o., která si ocenění převzala na slavnostním gala večeru. Podívejte se sami, s jakou expozicí si zasloužili první místo!

Nejpoutavější expozice je volena na základě anketních lístků návštěvníků, kteří tak mají možnost dát hlas svému favoritovi a zároveň se tímto zapojí do soutěže o zajímavé výhry. Tento rok jsme pro návštěvníky veletrhu připravili hlavní cenu v podobě pálené střešní krytiny TONDACH – 120 m² základních tašek dle výběru. Vyplněné anketní lístky je možno vhadzovat do boxu ve Vstupní hale I u pultu INFORMACE. Tak neváhejte a hrajte s námi o kvalitní střechu na Váš dům!



ROK RODINNÉHO PODNIKÁNÍ 2018 a ukončení ROKU VENKOVA 2017



Asociace malých a středních podniků a živnostníků ČR (AMSP ČR) zakončuje na veletrhu Střechy Praha / Remeslo Praha 2018 další celoroční projekt, který se tentokrát v roce 2017 věnoval intenzivní podpoře podnikání na venkově a venkovu vůbec – Rok venkova 2017. Podařilo se zvednout povědomí odborné i laické veřejnosti o specifických potřebách a problémech venkova a je-

jich významu pro region i stát. Odstartovali jsme společně s ČMZRB finanční nástroje, které mohou využívat právě podnikatelé z malých obcí. Podařilo se nám navázat partnerství s prakticky všemi relevantními subjekty, které se v České republice snaží o zvelebení venkova a pomoci podnikatelům na něm jako např. s Asociací regionálních značek, Svazem měst a obcí, Ná-

rodní síti Místních akčních skupin, Svazem venkovské turistiky a agroturistiky, Spolkem pro obnovu venkova a mnoha dalšími. Důležitá spolupráce byla započata i společně s Českou poštou a týkala se hlavně projektu Pošta partner, který je společným řešením pro problémy pošty i podnikatelů na malých vsích. V celostátních i v úzce profilovaných médiích jsme propagovali šikovné podnikatele z venkovského prostředí. V první řadě šlo o seriál Toulavá kamera na venkově, kde jsme v České televizi představili šikovné podnikatele z venkova. Dále také letní seriál v MfDnes s názvem 50 českých krás, kde byly představovány jeden po druhém regiony České republiky a nechyběl samozřejmě ani článek s doporučením na místního šikovného řemeslníka, farmáře či jiného podnikatele.

Vedle tohoto vycházely i články např. v Selské revue, magazínu našeho partnera Asociace soukromého zemědělství, které pokrývaly především zemědělská témata a téma produkce regionálních potravin. Zůstali jsme v pevném kontaktu s cechy, se kterými jsme spolupráci navázali v minulém Roce řemesel 2016, a opět jsme je mediálně i finančně podporovali.

V roce 2018 nepolevujeme a vyhlášíme jej ROKEM RODINNÉHO PODNIKÁNÍ. Hlavním cílem je podpora a legislativní ukotvení rodinného podnikání, které tvoří velice důležitý segment malých a středních podniků a vyžaduje specifický přístup napříč obory. Rodinné firmy jsou stabilnější, transparentnější a s vyšším sociálním přístupem. Hlavním tématem roku 2018 proto bude gene-

rační výměna ve firmách, která je naléhavým problémem pro řadu majitelů firem a na jehož řešení je třeba se dobře připravit. Proběhne řada regionálních kulatých stolů rodinných firem k odborným tématům, jako je např. řešení konfliktů, právní a daňové aspekty převodu firmy, vliv firmy na vztahy v rodině a naopak, jak a kdy začít s přípravou nástupníků, jak důležitý

je výběr životních partnerů nástupníků apod. Opět připravíme televizní seriál s ČT1 na letní měsíce, kde představíme nejlepší rodinné firmy ze všech regionů. Zveeme všechny rodinné firmy k bezplatné účasti na tomto významném projektu. Šťěstí přje připraveným!
www.rokrodinnehopodnikani.cz



Sdružení STŘECHA SPECIÁL

– největší síť specializovaných prodejců – nyní nabízí ve svých 42 prodejnách profesionální nářadí a nástroje.

**Přijďte si vše osahat a prakticky vyzkoušet přímo zde na veletrhu.
Najdete nás v expozici č. 227 v hale č.2.**

Stručné představení prodáváných značek přinášíme zde:



AEG POWERTOOLS je předním dodavatelem profesionálních elektrických nástrojů již od roku 1898.

AEG
POWERTOOLS

Specializujeme se na akumulátorové vrtačky a další elektrické nástroje s Li-Ion bateriemi, jako jsou vrtací kladiva, zařízení na opracování kovů, zařízení na opracování dřeva, příklepové vrtačky a jejich příslušenství.

Milwaukee je celosvětově předním výrobcem a prodejcem Heavy-Duty elektrického ručního nářadí a **příslušenství** pro profesionální uživatele.

Milwaukee

Dnes značka Milwaukee znamená profesionální nářadí s nejvyšší kvalitou, odolností a životností, které je možné koupit. Veškeré Milwaukee příslušenství je vyráběno ve výrobních buňkách týmy pracovníků.

Tato výrobní metoda pomáhá Milwaukee soustředit se na potřeby zákazníka, umožňuje rychle reagovat na potřeby trhu, zlepšuje produktivitu práce a zvyšuje kvalitu výrobků.

Firma BESSEY patří mezi největší výrobce upínacích systémů na světě a nabízí širokou škálu kvalitních upínacích svěrek.

BESSEY

Od jedno-ručních svěrek, přes svěrky pro rychlé a šetrné upínání, šroubové svěrky z temperované litiny, pérové svěrky k upínání jednou rukou, speciální svěrky pro montáž zárubní dveří a oken, až po svářečské svěrky.

Dále firma BESSEY nabízí nůžky s pákovým převodem, vystřihovací nůžky na plech a speciálně upravené nůžky pro profesionální střihání.

Teleskopické žebříky TELESTEPS si prostě zamilujete, samy Vás přesvědčí svými vlastnostmi. Mezi nejdůležitější patří bezpečnost, a to nejen Vaše, ale okolí Vašeho pracoviště.

TELESTEPS

Teleskopické žebříky jsou opatřeny automatickým uzamykacím systémem s pojistkami pod každým nášlapným stupněm, nehrozí tak sesunutí žebříku.

Jednoduše vytahujete stupeň za stupněm, až dosáhnete požadované délky. Navíc díky flexibilní délce, je žebřík neustále opřen v bezpečném úhlu. Vše díky patentované konstrukci žebříku TELESTEPS.



FAKRO

Plastová střešní okna - minimum údržby

Vlhkost?
žádný problém



Údržba plastových oken FAKRO je omezena na nezbytné minimum.

Okna odolávají vlhkosti, korozi a proměnným povětrnostním podmínkám. Jsou vyrobena z vícekomorových PVC profilů zpevněných ocelovými výztužemi a vynikají dlouhou životností. Optimální řešení pro příjemné klima v podkroví představují plastová okna osazena trojskly - součinitel prostupu tepla $U_w = 0,95 \text{ W/m}^2\text{K}$.

Plastová okna jsou dostupná ve třech barevných provedeních:



bílé

zlatý dub

borovice

Konference STŘECHA SPECIÁL

V termínech od ledna do února 2018 proběhne v městech po celé České republice oborová specializovaná střešařská konference. Na konferenci se budou probírat hlavní aspekty střešařského podnikání – od ryze technických témat přes právo a po schopnost vlastní propagace a umění dobře prodat svoji práci.

PŘEDNÁŠKY NA KONFERENCI

KALKULACE, KVALITA, ROZŠÍŘENÍ PRODEJETE
= KOMUNIKACE SE ZÁKAZNÍKEM, MONTOVAT
UMÍTE, ALE UMÍTE PRODÁVAT?

ODPOVĚDNOST ZA VADY PŘI REALIZACI STŘECH
NEJČASTĚJŠÍ VADY A PORUCHY STŘECH V PRAXI
UKÁZKA PROFESIONÁLNÍHO NÁŘADÍ AEG

Plzeň	16. 1. od 8.30
České Budějovice	17. 1. od 8.30
Kladno	30. 1. od 8.30
Praha	31. 1. od 7.30
Kolín	6. 2. od 8.30
Ostrava	13. 2. od 8.30
Brno	14. 2. od 8.30
Litoměřice	20. 2. od 8.30
Kralovy Vary	21. 2. od 8.30
Olomouc	27. 2. od 8.30

Nadační fond SCHODY DO ŽIVOTA

Projekt Schody do života byl založen v roce 2007 pro podporu chlapců z dětských domovů, kteří se v devátém ročníku povinné školní docházky rozhodují pro další studium a vytvářejí si základ pro samostatný odpovědný život. Velkému množství dětí z dětských domovů se často nepodaří začlenit se do běžného života. Projekt řeší základní problém týkající se začlenění chlapců z dětských domovů do společnosti: nabízí psychickou podporu, možnost se v klidu vyučit řemeslu pokrývač, tesař či klempíř. Tím, že se zaměřuje na tradiční obory, může chlapcům nabídnout garanta z řad „ověřených“ kolektivů, potřebnou praxi nebo dokonce i zaměstnání. Kluky vede k tomu, aby se snadněji zapojili do pracovního procesu a dokázali se osamostatnit v životě po opuštění dětského domova. Podpora chlapců je na základě jejich individuální potřeby. Nikdy nepůjde o masový projekt, ale máme radost z každého chlapce, který dokončí úspěšně své studium a zapojí se do společnosti. Z jednoho z chlapců, který byl zapojen v projektu Schody do života je již několik let zaměstnanec PRVNÍ CHODSKÉ.

Chcete-li podpořit Nadační fond Schody do života, zašlete prosím jakýkoli finanční dar na účet vedený u KB a. s., pobočka Domažlice, číslo účtu: 107-2842270217/0100. Na webových stránkách www.schodydozivota.cz je pak k nahlédnutí konkrétní využití finančních darů. Děkujeme za Vaši podporu Nadačnímu fondu Schody do života.

Příběhy dětí, které jsou zapojené do nadačního fondu schody do života.

Jára, DD Lipová u Šluknova

Jára studuje třetím rokem na SOU Kolín, obor tesař a v projektu Nadační fond Schody do života je zapojený od roku 2015. V roce 2017 úspěšně složil zkoušky na řidičský průkaz. Járu motivoval ke studiu na oboru tesař jeho strejda Ignác, který ho občas bral s sebou do práce, na různé stavby. Tam jej mohl pozorovat, jak se co dělá a celkově ho tato práce zaujala, nejen samotná tesařina. Tou by se chtěl i v bu-

doucnu žít. Ve studiu by chtěl pokračovat, jít na nástavbu a udělat si maturitu. Jak sám říká, učivo není lehké, musí se mu věnovat a dávat pozor na praxích, které mu dávají potřebné základy. Nicméně dochází ještě na brigády do různých firem (někdy v oboru i mimo něj). Zaměstnanci PRVNÍ CHODSKÉ se s Jardu potkávají na různých firemních akcích, jako je firemní víkend, fotbal nebo večírek, takže má mezi nimi již spoustu známých a kamarádů. V prvním ročníku pracoval celý měsíc na brigádě v PRVNÍ CHODSKÉ na pobočce v Tesariu. Pro Járu to byla

velká zkušenost, už jen proto, že byl celý měsíc přes dvě stě kilometrů mimo dětský domov a musel se starat sám o sebe.

Štefan, DD Kašperské Hory

Štefan je v projektu Nadační fond Schody do života zapojený od roku 2016, kdy nastoupil do prvního ročníku na Střední průmyslovou školu stavební v Českých Budějovicích. Jeho snem je stát se architektem. V dětském domově je od pěti let a předtím vyrůstal v kojeneckém ústavu. Stavební průmyslovku si vybral sám, jelikož ho baví geometrie i počítání a také se mu líbí budovy a to

především tvarem. Ve škole se mu líbí, ale musí se pravidelně připravovat a látku neustále opakovat, protože je učivo náročnější. Štefan sám dochází na praxi mimo školu, která mu dává potřebné znalosti. Štefan je přes týden ubytovaný na internátě a tak tuto zkušenost bere jako menší přípravu do života. Musí se naučit starat se sám o sebe a hospodařit s financemi.

Patrik, DD Nepomuk

Patrik žije v dětském domově od roku 2005. Po ukončení 9. ročníku ZŠ v Nepomuku byl přijat na Střední odborné učiliště sta-

vební v Plzni, obor truhlář. Pro obor se rozhodl sám, protože ho baví práce se dřevem. V letošním roce bude Patrik maturovat a truhlářinou by se chtěl žít. Cit.: „V dnešní době jde technika dopředu a všechno se nahrazuje moderní technikou. Dneska je dobrých truhlářů málo, takže truhláři se neztratí. Nebojím se, že bych práci ne-našel.“ Po maturitě by chtěl zkusit ještě studium na vysoké škole a až odejde z dětského domova, tak by chtěl bydlet v Plzni nebo někde v okolí. Projekt Nadační fond schody do života mu pomohl startovacím balíčkem na nářadí

schody do života
nadační fond

a věcmi do školy, a poté obdržel výtěžnou částku z turnaje, kterou si uložil na stavební spoření. Od té doby si každý měsíc spoří z brigád. Patrik docházel o letních prázdninách k p. Mertlovi (zákazník PRVNÍ CHODSKÉ), kde se mu moc líbilo a spoustu věcí se naučil. Zkušenosti, které při práci získal, se mu hodily i ve škole. S p. Mertlem je Patrik v kontaktu a na brigády chodil i během školního roku.



ZLATÁ STŘEDNÍ CESTA: výsuvně-kyvné střešní okno Designo R7

Co nabízí výsuvně-kyvné střešní okno Designo R7 svým uživatelům? Jak sám název napovídá, jde o střešní okno a zajímavý je zejména způsob jeho otevírání.



Řadí se do střední třídy střešních oken, patří do konstrukční řady Designo s ovládním klikou umístěnou na spodní hraně křídla, tedy ve většině případů v nejsnáze dosažitelné poloze ovládacího prvku. Výsuvně-kyvné otevírání, ve zjednodušeném principu funguje tak, že se střed otáčení vysouvá nad rovinu střechy a mění tak výškovou polohu křídla. Tímto řešením posunete střed otáčení na rámu směrem svisle nahoru nad střechnu, což v konečném výsledku pro uživatele znamená posunutí křídla při otevření do cca horní čtvrtiny rámu. Křídlo se tak nachází nejen výše, ale současně se vysouvá ven ze střechy, horní část křídla tak při sjiždění dolů nezavazí v interiéru, jak je tomu často

u otevírání klasického kyvného křídla. Technicky je při otevírání střešního okna Designo R7 využito dvou pístů, které při otevření křídla vysouvají střed otáčení nad rovinu střechy, a současně uživateli pomáhají s vahou střešního křídla. Jako u všech svých typů střešních oken, tak i u tohoto, firma Roto nezapomíná na možnost dodatečného seřízení polohy křídla vůči rámu a samozřejmě i je i možnost seřízení síly zdvihu pístů podle sklonu střechy. Mycí poloha je rovněž plně k dispozici.

Použití výsuvně-kyvného okna Designo R7 je možné pro sklony střech 20-65°, maximální úhel otevření křídla je 38°. Dle použitého zasklení je možno nabídnout součinitel te-

plného prostupu celého okna $U_w = 1,3 - 1,1 \text{ W/m}^2\text{K}$, vzduchovou neprůzvučnost (útlum hluku) $R_w = 32 \text{ dB}$.

Svojí konstrukcí, tepelně-technickými parametry, způsobem otevírání a skvělým poměrem cena/výkon je výsuvně-kyvné okno Designo R7 předurčeno k použití nejen u novostaveb, ale zejména u výměn stávajících střešních oken. Uživatel získá nejen nové střešní okno s lepšími tepelně-technickými parametry, ale současně komfortnější způsob otevírání, kdy výše umístěné otevřené křídlo znamená pohodlnější přístup k oknu a navíc nerušený výhled ven. Zateplovací blok a límec parozábrany, stejně jako montážní úhelníky jsou již z výroby osazeny na okně, tím se montáž střešního okna pro

montážníka stává jednoduchou a prvky osazené již ve výrobě investoři zaručí minimalizaci možných chyb při montáži. Takto vybavené okno lze spolehlivě napojit na jednotlivé vrstvy skladby střechy, zejména na parozábranu, která je důležitým prvkem pro správné fungování celkové skladby střechy. V tomto případě postačí použití systémové pásky a zejména problematické koutové spoje jsou snadno a trvale vzájemně napojeny. Ve spojení se správným tvarem ostění uživatel výsuvně-kyvného okna Designo R7 získává dlouhodobě fungující prvek.

Materiálově se výsuvně-kyvné střešní okno Designo R7 nabízí v plném dřevěném profilu (standardně s povrchem v bezbarvém laku, za příplatek s ná-

těrem v bílé barvě nebo nátěrem v barvě dle vzorníku RAL) nebo v PVC vícekomorovém profilu (standardně v bílé barvě, za příplatek je možný vnitřní povrch v dekorech Borovice nebo Zlatý dub). Chcete-li mít střešní okno se vzhledem dřevěného prvku a nechcete řešit nátěry rámu a křídla v průběhu životnosti, pak je plastové střešní okno s dekorem tím vhodným řešením.

Z vnější strany je okno vždy opatřeno oplechováním, je zde použit „klik“ systém uchycení vnějšího oplechování rámu a křídla bez šroubovaných spojů. Pro napojení na střešní krytinu slouží lemování střešního okna, které se nabízí v několika provedeních materiálů pro různé typy krytin. K výsuvně-kyvnému oknu

Designo R7 jsou k dispozici venkovní i vnitřní stínící doplňky, systémové vnitřní ostění, při vyšším umístění v interiéru je pro ovládání okna i doplňků možno použít teleskopickou ovládací tyč.

Užijte si pohodlný přístup k oknu, vyšší polohu křídla a nerušený výhled jako součást útulného bydlení s dostatkem světla pro dotvoření vnitřní pohody a odpočinku po náročné práci i při práci samotné. To vše s Roto zárukou 15 let.



NOVINKA OD LINDABU: nová povrchová úprava střech PREMIUM MAT

Lindab, přední světový výrobce střešních a okapových systémů z prvotřídní švédské oceli, opatřuje své profilované a drážkované střešní krytiny na jejich horní straně povrchovou úpravou, díky níž jsou střechy odolné vůči mechanickému poškození a výborně čelí vnějším vlivům (UV záření, extrémní teploty či znečištění ovzduší). Ke stávajícím povrchovým úpravám CLASSIC, PREMIUM A ELITE nyní přibývá novinka: PREMIUM MAT. Střechy s touto povrchovou úpravou mají líbivý matný povrch se sníženým stupněm lesku. Vyznačují se zvýšenou odolností jak proti korozi i agresivnímu prostředí např. v městských průmyslových aglomeracích, tak i vůči mechanickému poškození při montáži, užívání a údržbě. Novinku, která je nyní již v prodeji za snížené zaváděcí ceny, představí Lindab také v rámci své expozice na únorovém veletrhu Střechy Praha v areálu PVA Expo Letňany.

Štěpán Lásek, produktový manažer společnosti Lindab s.r.o., k nové povrchové úpravě uvedl: „PREMIUM MAT představuje v naší nabídce zlatou střední cestu pro majitele domů, kteří chtějí vyšší než standardní kvalitu, ale musí přitom zohlednit své finanční

možnosti. Díky zaváděcím cenám pořídí tuto povrchovou úpravu za prakticky stejnou cenu, jako je naše standardní povrchová úprava CLASSIC.

Jako příklad můžeme uvést střechu o ploše 200 m². Rozdíl v ceně za 1 m² oproti stan-

dardní verzi je pouze 10 Kč až 50 Kč za metr čtvereční podle odstínu, který si zájemce vybere (PREMIUM MAT je k dispozici v 5 nejžádanějších odstínech od cihlové červené až po tmavě šedou). Na celé střeše tak zaplatí pouze o 2 000 až 10 000 Kč více

– a přitom dostane ještě kvalitnější povrchovou úpravu, na niž poskytneme prodlouženou záruku 20 let.“ Stávající povrchové úpravy střech – CLASSIC, PREMIUM A ELITE – nadále v nabídce Lindabu zůstávají. Společně jim je to, že spolu s ocelovým jádrem dodávají plechové

střešní krytině odolnost a pevnost, skvělý vzhled a vynikající funkčnost po dlouhá léta. Hodí se nejen pro bytové a rodinné domy, ale i pro administrativní budovy, průmyslové objekty, haly i sklady. Záruka se pohybuje od 15 let (CLASSIC) až po 30 let (ELITE).



Přehled povrchových úprav Lindab

CLASSIC

Základní systém povrchové úpravy dostupný v široké škále barev a dvou strukturách povrchu: matné a lesklé. Jde o nejčastěji využívanou povrchovou úpravu s atraktivním poměrem ceny a užité hodnoty. Výrobky z materiálu s povrchovou úpravou CLASSIC se pro své dobré vlastnosti a příznivou cenu hodí nejen na opláštění administrativních budov, průmyslových objektů, hal a skladů, ale také bytových a rodinných domů. Na tuto povrchovou úpravu Lindab poskytuje záruku 15 let.

PREMIUM

Systém povrchové úpravy Premium zajišťuje vysokou ochranu střešní krytiny za příznivou cenu. Poskytuje zvýšenou odolnost proti UV záření i proti korozi, což prodlužuje životnost střechy. Vysoká barevná stabilita povrchové úpravy zajišťuje dokonalý vzhled krytiny po dlouhá desetiletí, a to jak v běžném prostředí, tak v oblastech s nadprůměrně znečištěným ovzduším. Oproti povrchu CLASSIC vykazuje také větší odolnost vůči mechanickému poškození. Je k dispozici v atraktivních barevných odstínech a Lindab na ni poskytuje záruku 20 let.

ELITE

Díky svému unikátnímu složení dosahuje povrchová úprava ELITE s jemně strukturovaným povrchem vynikajících výsledků ve všech důležitých parametrech. Její využití je velmi široké: od okapového systému přes profilované a drážkované střešní krytiny až po trapézové plechy či plech, který je určen pro složitější strojové nebo mechanické zpracování. Tato povrchová úprava zajišťuje dokonalý vzhled a ochranu po dlouhá desetiletí. Vyniká v odolnosti proti mechanickému poškození, ochraně oceli proti korozi i UV záření. Lépe také odolává prostředí se znečištěným ovzduším. Lindab na povrchovou úpravu ELITE poskytuje záruku 30 let.

Tondach

Každá střecha
by chtěla být Tondach

Hala 3,
stánek
301

Přijďte navštívit TONDACH
a vybrat si svoji novou střechu.

www.tondach.cz

Krásná a působivá

Kvalitní střecha z pálené střešní krytiny je výrazným architektonickým prvkem, ve kterém se zrcadlí osobnost a individualita majitele. Šikmá střecha z tašek Tondach je uceleným systémem, jehož krása, barevnost a funkčnost se během dlouhodobého užívání nezmění.

33
LET ZÁRUKA

Wienerberger



www.satjam.cz



SATJAM®

Lehká střecha s tradicí

od **2888**

Kč bez DPH/m² za hliníkovou střešní krytinu

Navštivte nás na výstavním stánku 311, hala 3.

Vyhlášení vítězů o nejlepší střešařský inzerát 2017 a nejpoutavější PF 2018 je tu!

Včera 8. 2. proběhlo vyhlášení vítězů o nejlepší střešařský inzerát a nejpoutavější PF. Do těchto soutěží se mohl přihlásit každý, kdo se nějakou formou na veletrzích Střechy Praha prezentuje či je jejich partnerem. Cílem je podpořit kreativitu a originální počiny v této oblasti. Akci moderoval prof. PhDr. Dušan Pavlů, který slovně ohodnotil každý přihlášený počín, celkově se jednalo o 13 zajímavých příspěvků v každé kategorii, které jste měli možnost si prohlédnout ve čtvrtěčném vydání veletržních novin Střechy Dnes. O výhercích rozhodovala tříčlenná porota, která se jednotně shodla na výherci nejpoutavějšího PF 2018 – stala se jí společnost EVROmat, a.s., která zaujala nápaditým využitím klempířských prvků pro stylizaci symbolu vánoc – stromečku. Hodnocení v kategorii střešařský inzerát 2017 bylo velmi těsné, a tak výhercem s náskokem jednoho bodu se stává společnost ABC American Bohemian Corporation, s.r.o. se svým inzerátem SUNIZER, kde zaujala jasná symbolika užité hodnoty světlovodu s jednoduchým a přesvědčivým výrazem.

Hlavní cenou je uveřejnění vítězné reklamy ve vstupní hale areálu PVA EXPO PRAHA Letňany ve velkém formátu po celou dobu veletrhu Střechy Praha 2018 (8. – 10. 2. 2018).

**VÝHERCŮM
GRATULUJEME**



≈ Nejpoutavější PF 2018

Nejlepší střešařský inzerát 2017 ≈

PORADENSKÁ CENTRA

Návštěvníkům je na veletrhu Střechy Praha 2018 k dispozici několik poradenských center, ve kterých nezávislí špičkoví odborníci ze všech oblastí a souvislostí výstavby BEZPLATNĚ poskytnou informace a odborné konzultace.

Stavební poradenské centrum STŘECHY PRAHA a SOLAR PRAHA

Česká komora autorizovaných inženýrů a techniků zajišťuje provoz Stavebního poradenského centra na veletrhu Střechy Praha 2018. Návštěvníci mohou konzultovat dotazy z oblasti právních předpisů ve výstavbě (např. novela stavebního zákona a souvisejících předpisů), stavebních technologií a provádění staveb, nových stavebních materiálů a výrobků pro stavby, provozu a udržování střech, vad staveb, energetiky budov a snižování jejich energetické náročnosti, kvality vnitřního prostředí (plísň, chemické znečištění, alergeny, výběr materiálů), autorizace ve výstavbě, oprávnění osob pro navrhování, provádění a kontrolu staveb. Na

dotazy jsou připraveni odpovídat nezávislí odborníci z vybraných oblastí. Poradenství je pro návštěvníky veletrhu zdarma.

Poradenství Cechu klempířů, pokrývačů a tesařů ČR.

Na stánku Cechu KPT ČR poradí odborníci s výběrem vhodného materiálu na střechu či s výběrem kvalitní realizační firmy. Seznam realizačních firem je k dispozici na webových stránkách www.cech-kpt.cz/. Cech KPT ČR pořádá na svém stánku a v jeho blízkém okolí ukázky tradičních řemesel.

Poradenské centrum FOR PASIV

Poradíme a pomůžeme s Vašimi představami a plány na bydlení či rekonstrukci! Chystáte se stavět nebo re-

konstruovat? Nechte si poradit od expertů na pasivní domy – nezávisle, zkušeně a bezplatně. U našich poradenských stolů se vystřídá řada zkušených odborníků na pasivní domy z různých oborů – architekti, projektanti, stavitelé, energetičtí poradci, experti na větrání, vzduchotěsnost, experti na dotace a financování. Poradenství je zájemcům k dispozici v Hale 5 v otevírací době veletrhu.

Informační centrum ČKAIT
Informační centrum ČKAIT zabezpečuje pro členy ČKAIT a odbornou technickou veřejnost vydávání a prodej literatury a časopisů z oblasti stavebnictví.

PRVNÍ CHODSKÁ radí v CENTRU FASÁD

Letošní ročník jsme se rozhodli věnovat zdravému a krásnému

bydlení. Proto jako každý rok jsme si přizvali renomovaného výrobce kvalitních stavebních materiálů, společnost Baumit, která dostala již sedmé ocenění za nejlepšího výrobce stavebních hmot. Právě jejich výrobky určují stavební směr a kvalitu našeho bydlení.

Na našem stánku se tedy dozvíte:

- 1) jaké materiály vám pomohou vytvořit doma příznivé klima
- 2) jak si vybírat z 888 odstínů pro Vaši fasádu, pomocí vizualizace si vytvoříte své krásné bydlení
- 3) jak postupovat při renovaci fasády a při montáži fasády nové

Pojďte dělat fasády právě s námi - najedete nás na stánku v Hale 3 č. 341.

PŘIJĎTE SE ZEPTAT

Jaká zjednodušení přináší novela stavebního zákona

Jak opravit střechu

Jak využít netradiční zdroje energie

Jak postupovat při rekonstrukci domu

Jak čistit fasády a ostatní povrchy

Jak zamezit tepelným ztrátám budovy

PORADENSTVÍ ZDARMA po celou dobu veletrhu

Stavební poradenské centrum s podporou ČKAIT a ČVUT v Praze - **Hala 2, stánek č. 234**
Poradenství Cechu klempířů, pokrývačů a tesařů ČR - **Hala 3, stánek č. 343**
Centrum fasád - **Hala 2, stánek č. 229**
Centrum pro obnovitelné zdroje a úspory energií - **Hala 2, stánek č. 243**

Rozhovor s...



Richter Zbyněk
Spoludávající RICHTER - Pizarras s.r.o.

1) Byl rok 2017 pro Vaši společnost úspěšný a co očekáváte od roku 2018?

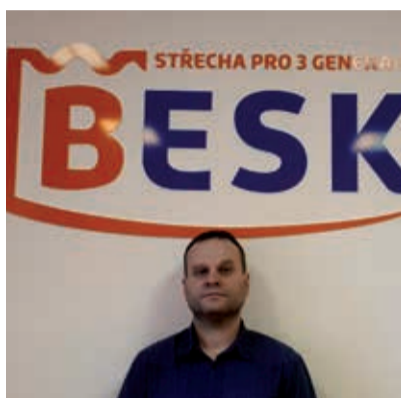
Na segmentu pokrývačských břidlic spatřuji návrat soukromých investorů na trh, i když není tak masový jako před např. deseti lety. A také snad postupný odklon od plochých střech k šikmým. Bohužel velké množství zakázek se realizuje pouze na základě financování z dotací pod heslem, kde nejsou evropské dotace, není nic. To pak spolu s nastavenými kvalifikačními podmínkami pro uchazeče o zakázku vede k naší závislosti na velkých stavebních firmách. Tento trend naneštěstí bude pokračovat i v následujících letech.

2) Na veletrhu vystavujete již 20 let, co Vás motivuje k opakovaným účastem? Co se Vám na veletrhu Střechy Praha líbí nejvíce?

Veletrh je cenný svou specializací. Přicházejí zde návštěvníci hledající něco konkrétního ve střešařském oboru a také lze potkat spoustu lidí z oboru, se kterými není příležitost se během roku setkat.

3) Jaký je Váš nejoblíbenější způsob relaxace po náročném pracovním dni?

Správně vychlazený pivní ležák nebo speciál dokáže unavené tělo a duši zrelaxovat nejlépe.



Za BESK spol. s.r.o.,
Petr Chvojka

1) Byl rok 2017 pro Vaši společnost úspěšný a co očekáváte od roku 2018?

Rok 2017 byl jeden z úspěšných roků, ve kterém naše firma měla zcela vyprodané sklady. Je zde vidět, že lidé konečně slyší na kvalitu českých firem a nenechají se ovlivnit reklamou velkých zahraničních výrobců. V to doufáme i v roce 2018.

2) Na veletrhu vystavujete již 20 let, co Vás motivuje k opakovaným účastem? Co se Vám na veletrhu Střechy Praha líbí nejvíce?

Motivuje nás k tomu velká konkurence českých i zahraničních firem. Líbí se mi propagace a organizace celého veletrhu.

3) Jaký je Váš nejoblíbenější způsob relaxace po náročném pracovním dni?

Nejoblíbenější způsob relaxace je pro mě rodina, cyklistika a turistika.



Vladimír Soukup
jednatel společnosti FENESTRA střešní okna s.r.o.

1) Byl rok 2017 pro Vaši společnost úspěšný a co očekáváte od roku 2018?

V roce 2017 jsme pocítovali vzrůstající poptávku po střešních oknech a myslím, že takto to bude i v roce 2018. Celkově můžeme loňský rok hodnotit jako úspěšný. Těší nás především vzrůstající poptávka po střešních oknech vyšších výrobních řad s lepšími parametry. V roce 2017 se z nabídky FENESTRA nejvíce prodalo střešních oken prémiové řady THERMICAL se zatepovací sadou THERMOS.

2) Na veletrhu vystavujete již 20 let, co Vás motivuje k opakovaným účastem? Co se Vám na veletrhu Střechy Praha líbí nejvíce?

Veletrh Střechy v Praze patří mezi naše významné výstavy a už od prvního ročníku bylo zřejmé, že nezůstane pouze u jedné naší účasti. Jsme každoročním vystavovatelem, kdy veletrhem Střechy pravidelně „startujeme“ nový rok. Veletrh využíváme nejen k seznámení široké veřejnosti s naším sortimentem a novinkami, ale zimní termín konání výstavy nahrává i k setkání s našimi odběrateli, mezi které patří i řada pokrývačů a klempířů, kteří využívají „mrazivého“ volna k návštěvě veletrhu.

3) Jaký je Váš nejoblíbenější způsob relaxace po náročném pracovním dni?

Říká se, že po náročném pracovním dni je velmi důležité, abychom uměli vědomě „přepnout“ z práce do soukromého života. Mně se to ale nedaří a tak naplní většinu večerů je kombinace rodiny, televize, počítače a dobrého vína. A vzhledem ke skutečnosti, že jsme rodinná firma, tak častým večerním tématem jsou střešní okna....



Gerald Resch
Jednatel BRAMAC střešní systémy s.r.o.

1) Byl rok 2017 pro Vaši společnost úspěšný a co očekáváte od roku 2018?

Rok 2017 byl pro společnost BRAMAC velmi úspěšný. Pozitivní zpětnou vazbu mám i od našich zákazníků. V tomto roce jsme plně využívali benefitů vyplývajících z modernizace našeho portfolia betonových tašek z roku 2016. Rostoucí poptávka zákazníků po kvalitních stavebních materiálech vedla společnost BRAMAC k investici do moderních technologií výroby a k rozšíření našeho Inteligentního střešního systému o kvalitní komponenty. Toto rozhodnutí se ukázalo jako správné. Díky rozsáhlé marketingové podpoře a společnému úsilí všech zaměstnanců vedoucí ke spokojenosti zákazníků obdržel Bramac významná ocenění jako Zlatá taška 2017, TOP Quality za betonové a keramické střešní tašky a cenu Nejdůvěryhodnější značka ve stavebním oboru na českém trhu. Prodejci stavebních materiálů a pokrývači rovněž ocenili i vylepšené balení našich betonových tašek. Domníváme se, že celkově pozitivní makroekonomické prostředí a rostoucí důvěra spotřebitelů navíc přinesla určité oživení stavebního trhu.

V roce 2018 očekáváme další růst poptávky po stavebních materiálech a optimistický je i výhled v oblasti novostaveb. Na druhou stranu jedním z klíčových problémů ve stavebnictví zůstane nedostatek kvalifikovaných pracovníků a omezené zdroje na logistickém trhu.

V letošním roce rozšíříme portfolio o kvalitní plechovou střešní krytinu, což nám umožní nabízet řešení střešního pláště ve všech třech nejdůležitějších kategoriích, jako jsou betonové tašky, pálené - keramické tašky a plechová krytina.

2) Na veletrhu vystavujete již 20 let, co Vás motivuje k opakovaným účastem? Co se Vám na veletrhu Střechy Praha líbí nejvíce?

Střechy Praha vnímáme jako zavedený a výborně organizovaný veletrh zaměřený na střešní krytiny. Jako významný dodavatel střešních systémů, který se na českém trhu pohybuje již přes 25 let, je společnost BRAMAC velmi věrným účastníkem této akce.

Veletrh je pro nás příležitostí, jak demonstrovat naše zaměření na inovaci a kvalitu a naši zaměstnanci rádi věnují čas stávajícím i potenciálním zákazníkům. Střechy Praha jsou pro nás dobrou příležitostí, jak získat přehled o trhu a novinkách.

3) Jaký je Váš nejoblíbenější způsob relaxace po náročném pracovním dni?

Během pracovního dne trávím hodně času na schůzkách nebo cestování. Večer si rád zaspoutuji, což mi pomáhá udržet si čistou hlavu na další den.



Petr Král
Marketing manager VELUX Česká republika s.r.o.

1) Byl rok 2017 pro Vaši společnost úspěšný, a co očekáváte od roku 2018?

Uplynulý rok jsme úspěšně představili, jak si naši zákazníci mohou přivést čerstvý vzduch a denní světlo do svých domácností za dostupnou cenu a vytvořit tak ideální zdravé prostředí. Demokratizace střešních oken s trojsklem, v dostupné kategorii Standard Plus, byl krok správným směrem a pro letošní rok nám otevírá dveře pro další kategorii a tou je ekonomické řešení automatizace střešních oken. Naši zákazníci již nebudou muset řešit jakékoliv překážky při prosvětlení svých interiérů a na své si přijdou i běžní uživatelé smartphonů.

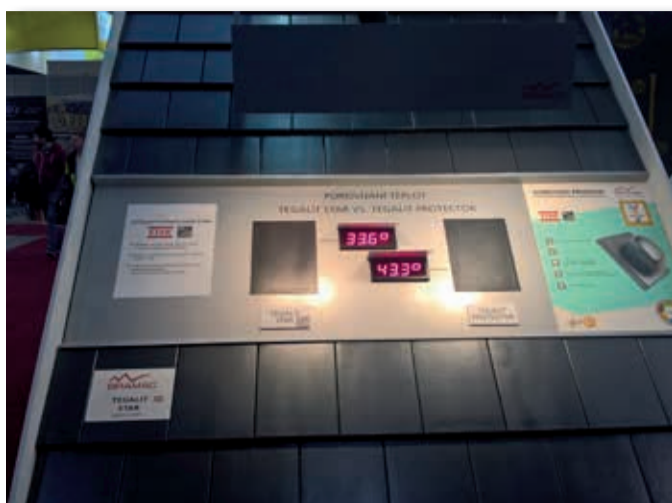
2) Na veletrhu vystavujete již 20 let, co Vás motivuje k opakovaným účastem? Co se Vám na veletrhu Střechy Praha líbí nejvíce?

Především je to možnost osobního setkání s našimi obchodními partnery i obyčejnými zákazníky, kterými dokážeme přímo na místě nabídnout profesionální poradenství při výběru optimálního řešení prosvětlení jakéhokoliv typu střechy. Navíc zde máme otevřenou platformu pro ukázkové montáže našich produktů, interaktivní nástroje a možnost konzultace a zpětné vazby na naše služby, které zákazníkům z Česka poskytujeme již 27 let.

3) Jaký je Váš nejoblíbenější způsob relaxace po náročném pracovním dni?

Jednoznačně rodina a zlínská cimbálová muzika Kašava, ve kterém hraji na housle jako primáš.

ZAJÍMAVOSTI Z VELETRHU



Kdo: Bramac střešní systémy, spol. s.r.o.
Kde: Hala 3, stánek 318
Co: Porovnání teplot TEGALIT STAR vs. TEGALIT PROTECTOR



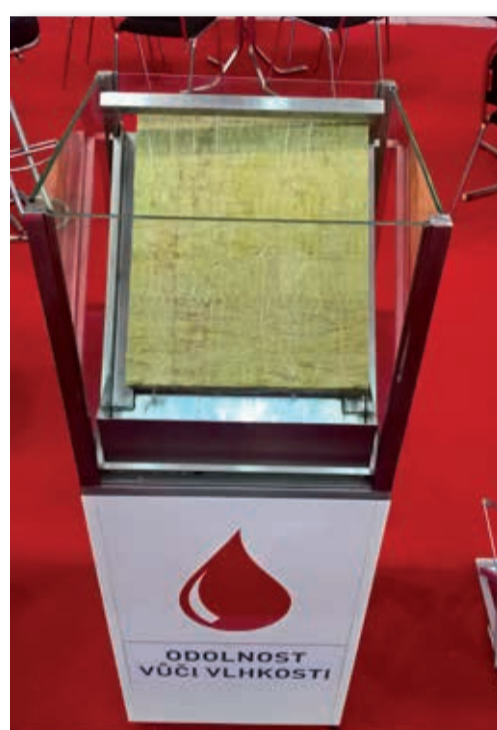
Kdo: VELUX Česká republika, s.r.o.
Kde: Hala 2, stánek 201
Co: Exponát přihlášený do Zlaté tašky 2018 – okno do ploché střechy



Kdo: TONDACH Česká republika, s.r.o.
Kde: Hala 3, stánek 301
Co: Hudební nástroj z pálené tašky



Kdo: SATJAM s.r.o.
Kde: Hala 3, stánek 311
Co: Solární panel na falcované krytině



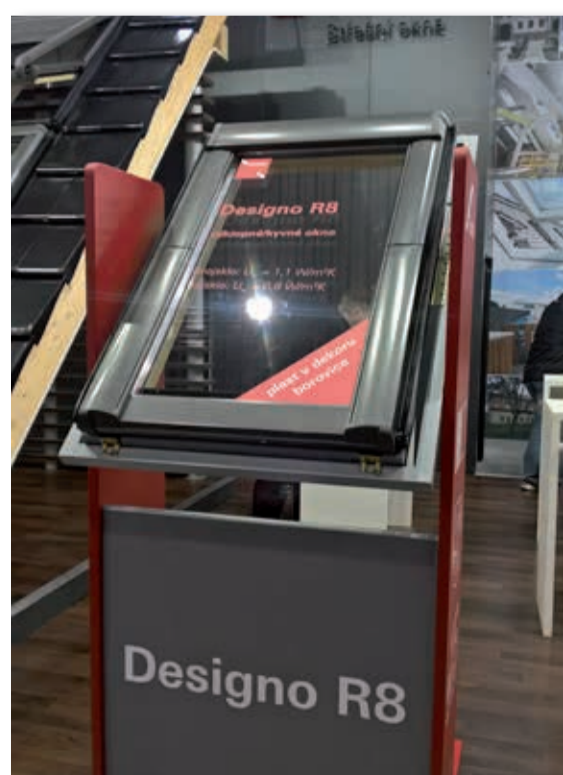
Kdo: ROCKWOOL, a.s.
Kde: Hala 3, stánek 307
Co: Minerální vata odolná proti vlhkosti



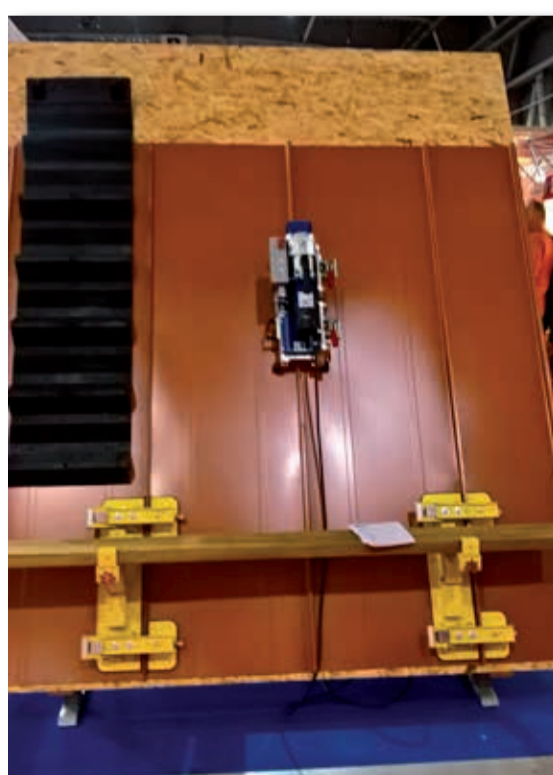
Kdo: FAKRO CZECH, s.r.o.
Kde: Hala 2, stánek 202
Co: Balkonové vysouvací okno



Kdo: BETONPRES a.s.
Kde: Hala 3, stánek 314
Co: Hospodský pianista



Kdo: ROTO střešní okna, s.r.o.
Kde: Hala 2, stánek 215
Co: Střešní okno: plast v dekoru borovice



Kdo: PROFI.MK, s.r.o.
Kde: Hala 3, stánek 310
Co: Profilovačka



Kdo: STŘECHA SPECIÁL – NÁŘADÍ
Kde: Hala 2, stánek 227
Co: Představení nářadí sdružení STŘECHA SPECIÁL



www.tesario.cz

ATYP | RYCHLOST | KVALITA

CNC DŘEVĚNÉ KONSTRUKCE A STAVBY TESARIO

- Výroba přesných dřevěných konstrukcí - krovů, roubenek, zahradních domků, pergol, garážových stání, přístřešků a dalších atypických dřevěných konstrukcí
- Výroba probíhá na CNC německé výrobní lince tesařských konstrukcí Hundegger K2i vybavené automatickým obráběcím centrem
- Výrobní linka pracuje s mm přesností a maximální efektivitou
- Návrhy konstrukcí realizujeme v profesionálním programu SEMA, určeném pro navrhování tesařských konstrukcí, dřevostaveb, srubových staveb apod.
- Pro výrobu používáme pouze certifikované materiály
- Výchozí řezivo je strojově označeno pro přehlednost při montáži konstrukce
- Kladečský plán konstrukce poskytuje postup montáže jednotlivých označených prvků.
- Časová náročnost díky preciznímu zpracování řeziva je výrazně kratší než při běžné realizaci dřevěných konstrukcí a krovů
- Detailní opracování všech částí zajišťuje dokonalou pohledovost viditelných částí konstrukce


POSTUP REALIZACE CNC KONSTRUKCE:

1. vytvoření cenové nabídky a 3D studie na základě poskytnutých projekčních podkladů. Jedná se o předpoklad finálního řešení bez detailů a statiky.
2. Podepsání kupní smlouvy, která odpovídá odsouhlasené cenové nabídce.
3. Zaměření stavby - pokud to charakter konstrukce vyžaduje, je stavba zaměřena ve fázi dokončení nezbytných stavebních částí navazujících na konstrukci.
4. finální 3D projekt na základě zaměření. Může dojít k odchylce v kubatuře nebo změně technického řešení.
5. Vlastní výroba na CNC stroji.
6. Doprava, popř. skládání na stavbě.

VÝHODY CNC KONSTRUKCÍ TESARIO

- Individuální přístup k zákazníkovi
- zpracování cenové nabídky
- vytvoření 3D návrhu pro lepší představu o konečném vzhledu konstrukce
- možnost povrchové úpravy dle přání zákazníka

MATERIÁL

- stavební smrkové řezivo třídy S10
- lepení KVH hranoly
- lepené lamelové dřevo BSH
- případně materiál určený PD

POTŘEBNÉ ÚDAJE PRO PŘÍPRAVU PODKLADŮ A ZPRACOVÁNÍ CENOVÉ NABÍDKY

Podklady z projektové dokumentace v elektronické nebo papírové verzi, obsahující alespoň:

- výkres s půdorysem krovu a střechy
- řezy krovu
- výkres posledního podlaží navazujícího na střešní část



TESARIO je výrobní divizí PRVNÍ CHODSKÁ s.r.o. Sídli v obci Trhanov nedaleko Domažlic a zaměřuje se na výrobu přesných CNC dřevěných konstrukcí, krovů, lisovaných střešních a příhradových vazníků. Pro zákazníky řešíme typizovanou produkci i individuální výrobu dle jejich potřeb. Řezivo je povrchově upravováno v souladu s požadavky objednavatele. Výrobky jsou nabízeny v široké síti prodejen PRVNÍ CHODSKÉ a dalších partnerských prodejen na území ČR. V celé republice spolupracujeme s několika tisíci profesionálními řemeslníky, kteří využívají našich služeb a produktů.

PRVNÍ CHODSKÁ s.r.o.


Trhanov 5
345 33 Trhanov
tel.: 724 827 444
e-mail: tesario@tesario.cz


www.tesario.cz

