

STŘECHY

dnes

STŘECHY PRAHA 2020 ODSTARTOVÁNY

Včera začal veletrh Střechy Praha. Už před desátou se před branami výstaviště v Letňanech tísnily davy návštěvníků, dychtivých shlédnout co nového je nachystáno v oboru střech a pláštů budov.



S úderem desáté pak byla přestřižena pomyslná startovní páska souboru partnerských veletrhů - 22. ročníku největšího veletrhu pro stavbu a renovace střech v České republice a střední Evropě - STŘECHY PRAHA, 16. ročníku veletrhu úspor energií a obnovitelných zdrojů energie - SOLAR PRAHA, 8. ročníku veletrhu pro řemeslo, vybavení a bezpečnost práce řemeslníků - ŘEMESLO PRAHA, 8. ročníku veletrhu nízkenergetických, pasivních a nulových budov - FOR PASIV, 13. ročníku veletrhu dřevěných staveb, konstrukcí a materiálů - FOR WOOD a letošní novinky - veletrhu krbů, kamen a kotlů FOR THERM. Organizovány jsou společností Střechy Praha s.r.o. a ABF, a.s.

Slavnostní zahájení souboru veletrhů proběhlo v reprezentativním prostředí Kongresového sálu za účasti významných hostů. V úvodu přítomné pozdravil ministr životního prostředí Richard Brabec, který připomenul, že ministerstvo životního prostředí k této akci už neodmyslitelně patří. Nejen jeho osobní návštěvou zde, ale především proto, že mnoho staveb je realizováno s pomocí financí z veřejných fondů. Přítomné seznámil i se zcela čerstvou informací, kterou je meziroční 40% nárůst počtu žadatelů v programu Nová zelená úsporám. Tím se jeho ministerstvo stává významným podílníkem na rozvoji odvětví stavebnictví.

Ředitel odboru územního plánování Ministerstva pro místní rozvoj Roman Vodný ve svém vystoupení konstatoval,

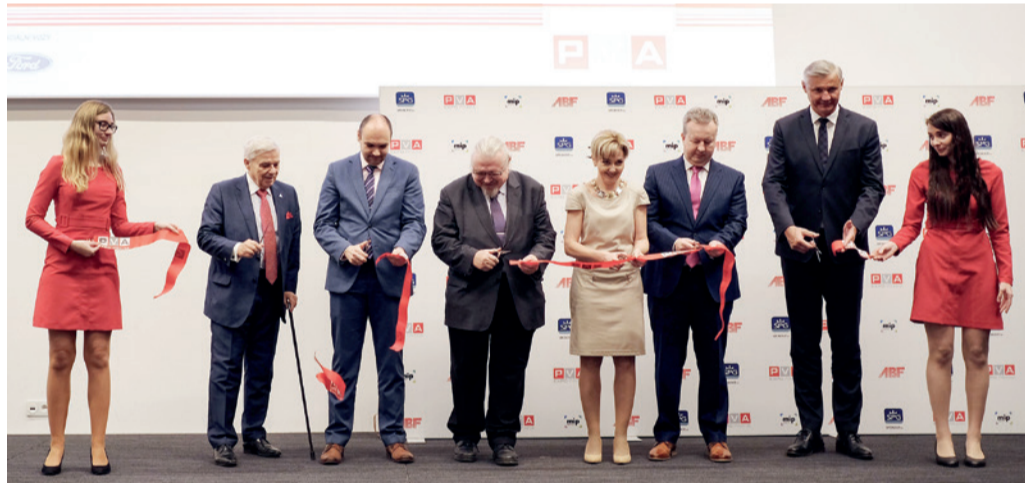
že úspornost ve stavbách už není jen nutnou úlitbou požadavkům legislativy, ale stala se běžnou součástí všech realizací. Ohled na ekologii je standardním rysem stavebnictví. Vyjádřil také uspokojení nad množstvím mladých, které na výstavišti potkal při svém příchodu a kteří jsou pro něj zárukou toho, že stavebnictví a řemeslo mají budoucnost. V závěru pak pochválil nezanedbatelný benefit veletrhu, kterým je možnost vidět výrobky in natura, osahat si je a zeptat se na cokoli, co s nimi souvisí, lidí od fochu. Tuhle možnost nikomu nikdy internet nenabídne.

Významným partnerem veletrhu Střechy Praha je už několik let Asociace malých a středních podniků a živnostníků ČR, takže na slavnostním zahájení nechyběli ani její představitelé - předseda představenstva Karel Dobeš a generální ředitelka Eva Svobodová. Pan Dobeš připomenul, že hlavním záměrem Asociace je podpora řemesel. Spolupracují proto úzce s několika cechy, v České televizi se spolupodílejí na

přípravě pořadu Toulky řemesly a jsou i partnery veletrhu Střechy Praha. Letos jsou spolupořadatelé dvou významných akcí, včera jí byl seminář Živnostenský balíček, v jehož rámci vystoupil i ministr průmyslu a obchodu Karel Havlíček, a dnes Konference EET za účasti ministryně financí Aleny Schillerové.

Závěr patřil ředitelce veletrhu, paní Jitce Šefránkové. Prohlásila, že pro výrobce není jednoduché každý rok přicházet s novinkami. O to víc je potěšena, kolik se jich podařilo na letošní veletrh dostat. Připomněla také zvýrazněné téma, a to digitalizaci oboru, které se promítá například do přitažlivého tématu využívání dronů, jemuž je věnováno několik částí doprovodného programu. Zmínila i další zvýrazněné téma, kterým jsou provozní střechy. Balkony, terasy, zelené střechy či parkoviště na střechách, to je začínající trend tohoto oboru, který veletrh Střechy Praha reflektuje.

Popřála všem příjemný pobyt na veletrhu a aby si z něj každý odnesl to, co potřebuje.



Vážení návštěvníci veletrhu Střechy Praha 2020,

čas přímo letí a jak se říká, nejlépe je to vidět na dětech. Když jsem před lety připravoval první ročník veletrhu, byly moje dcery malé děti. Dnes po více než dvaceti letech se plně zapojují do činnosti naší rodinné firmy a na veletrhu hrají aktivní roli. Změnily se stejně jako jsem se změnil já osobně, jako se mění návyky řemeslníků a jako se mění a rozvíjí veletrh Střechy Praha.

Veletrh je dnes více otevřený novým trendům. Jsou zde vidět úsporná energetická řešení, je snaha najít dokonalé střešní materiály a řešení, stále častěji se v naší branži objevuje digitalizace a různá IT řešení. Všichni se snažíme, aby výsledný produkt, což je nová střecha, byl dokonalý a realizovaný s co nejmenší námahou, a pokud možno za přiměřené finance.

Vše je ale podmíněno tím, aby tuto ideální představu měl kdo zpracovat. Aby se našel řemeslník, který bude umět, bude chtít a bude mít čas. To je problém naší doby. Nedostatek řemeslníků na střechách. A tak si v duchu říkám, zda se v příštích letech na veletrhu neobjeví i další stánky. Stánky nabízející dělníky, řemeslníky, prodejce pro naši branži. Protože bez těch skvělých lidí na střechách to nepůjde. Proto si vážím každého, kdo má co společného se střechami a těším se zase na setkání s vámi....

Vladimír Zábranský
Jednatel společnosti
PRVNÍ CHODSKÁ TESARIO s.r.o.



DOPROVODNÝ PROGRAM PÁTEK 7. 2. 2020

10.00 – 13.30 hod.

Vstupní hala I, Konferenční sál 1

FÓRUM DŘEVĚNÉ KONSTRUKCE 2020

Přednášky na téma Provětrávané vzduchové mezery obvodových pláštů a střech. Vyjádření odborníků ke konkrétním problémům realizovaných obvodových pláštů a střech. Pořadatel: ČKAIT.

10.30 – 11.30 hod.

Hala 4, sál 4 (přednáškové molo)

PŘEDSTAVENÍ NÁRADÍ A PRACOVNÍCH POMŮCEK AC-T servis

Součástí je soutěž o atraktivní ceny!

11.00 – 14.00 hod.

Vstupní hala II, Konferenční sál 6 (přízemí)

PROVOZNÍ STŘEŠNÍ PLÁŠTĚ

Terasy, balkony, lodžie a střešní zahrady - přednáškový blok s ukázkami realizovaných děl a rekonstrukcí.

11.30 – 12.30 hod.

Hala 4, sál 4 (přednáškové molo)

VYUŽITÍ DRONŮ VE STAVEBNICTVÍ

Vše od legislativy přes použitou techniku až po příklady z praxe

12.30 – 13.30 hod.

Hala 4, sál 4 (přednáškové molo)

NOVINKA MAFELL PRO DŘEVOSTAVBY

13.30 – 14.00 hod.

Hala 4, sál 4 (přednáškové molo)

OD PROJEKTU K REALIZACI

Od 3D zaměření, přes CNC výrobu až po realizaci krovu

14.00 – 14.30 hod.

Hala 4, sál 4 (přednáškové molo)

SOUTĚŽ ZRUČNOSTI

Soutěž v pokládce krytiny o pěkné ceny!

14.30 – 18.00 hod.

Vstupní hala I, Konferenční sál 1

3. + 4. FÁZE EET

Konference za účasti vicepremiérky a ministryně financí Aleny Schillerové

14.30 – 15.15 hod.

Hala 4, sál 4 (přednáškové molo)

VYUŽITÍ ELEKTŘINY Z FOTOVOLTAIKY

15.15 – 15.45 hod.

Hala 4, sál 4 (přednáškové molo)

FIRMÁM SE STŘEŠNÍ FOTOVOLTAIKA VYPLATÍ I BEZ DOTACE

SLEDUJTE VEŠKERÉ DĚNÍ Z VELETRHU



„Střechy Praha“



„strechypraha“

FAKRO®

Navštivte nás!

Hala 3, Stánek č. 325

NA OCENĚNÍ ZLATÁ TAŠKA VELETRHU STŘECHY PRAHA 2020 BYLA TLAČENICE

Včerejší den věnovala porota hodnocení exponátů přihlášených do soutěže Zlatá taška o nejlepší výrobek veletrhu Střechy Praha. Porota v čele s Petrem Kučerou, ředitelem Centra stavebního inženýrství, si každý z nich nechala předvést a seznámila se podrobně s jejich parametry. Protože všechny vykazovaly nesporné benefity, bylo těžké vybrat jen jeden z nich. Nakonec se porota rozhodla pro udělení dvou Zlatých tašek a tří Čestných uznání.

První Zlatou tašku obdržela firma Bramac střešní systémy spol. s r.o. za vylehčenou betonovou střešní tašku Classic Aerlox Ultra. Její hmotnost je o 30 % nižší než u srovnatelných betonových tašek.

Protože ne všechny střechy jsou šikmé, získal druhou Zlatou tašku exponát určený pro ploché střechy. Je jím detektor zatížení Hum-ID od firmy SFS Group CZ s.r.o. Jeho benefitem je jednoduchá montáž bez nutnosti zabezpečení jakéhokoliv napájení a funkčnost bez jakýchkoliv dalších nákladů. Je určený pro všechny ploché



střechy a na všechny druhy izolačních materiálů, u nichž dokáže detekovat přítomnost vody a najít tak pravděpodobné místo poruchy hydroizolace bez nutnosti odstraňování vrstev střešní skladby.

Čestné uznání získala společnost Mafell za horkou novinku – drážkovací frézku NFU 50. Porota ocenila její všestranné použití a příznivou cenu.

Čestné uznání udělila porota i firmě Sema za výrobek Sema V20-1, což je nový modul software, umožňující přímý

import bodů z laserových 3D skenerů v řádu až miliard. Doposud bylo zpracování zaměřených dat v tak velkém objemu velkým problémem.

Třetí čestné uznání patří firmě Velux Česká republika, s.r.o., za výrobek Velux Studio. Unikátní kombinace tří střešních oken v jednom rámu zaručuje snadnou instalaci při zajištění dokonalého prosvětlení podkroví.

Výběr poroty komentuje její předseda slovy: „Velmi nás potěšila široká nabídka

veletrhu i exponátů přihlášených do soutěže Zlatá taška. Při hodnocení jsme zvažovali fakt, že jiné výrobky jsou určeny pro šikmé a jiné pro ploché střechy a snažili se vybrat to nejlepší pro oba segmenty. Vodítkem bylo i ocenění snahy o ulehčení prací na střeše. Při současném katastrofálním nedostatku řemeslníků jde o významnou pomoc stavebnímu oboru.“

Oceněné firmy si plakety a diplomy převzaly na slavnostním galavečeru v hotelu Clarion.

LEVITUJÍCÍ KOSTKA BYLA NEJLEPŠÍ



Ze včerejšího galavečera si cenu za Nejpoutavější expozici minulého ročníku veletrhu Střechy Praha 2019 odnesla firma KJG. Její stánek zaujímal jednu z největších ploch a k návštěvě kolemjdoucí vábila nepřehlédnutelná levitující červená kostka s logem KJG. Všechny ostatní prvky stánku byly laděny do černé a zlaté, takže tvořily ideální pozadí pro červené logo firmy.

Ale nebyly to ani parametry stánku, ani jeho architektonická koncepce, co rozhodlo o prvenství. Návštěvníci oceňovali zejména dokonalý servis a vstřícnost. Mnoho modelů střešních panelů s klempířskými výrobky i interaktivní obrazovka umožnily na místě předvést řešení každého zákaznického požadavku. Benefitem pak byla návštěva okázalého baru...

Situaci na stánku KJG tehdy hodnotil pan Jakub Kollár slovy: „Na výstavě sme veľmi spokojný, predovšetkým s návštevnosťou a záujmom o naše exponáty. Zákazníci a návštevníci sa stále zastavujú, máme tu celkom narvaně.“ Jeho loňský názor se potvrdil a výsledkem je získané ocenění. Gratulujeme!

SATJAM[®]

Lehká střecha s tradicí



NOVINKA SATJAM RAPID PREMIUM

norský hliník s rodokmenem

Volitelná úprava,
Soundcontrol™

60 let SATJAM Záruka Plus,
35 let na povrchovou úpravu

Český výrobek

Kvalitní provedení

Tloušťka plechu 0,7 mm



AluFalc nám dodává
norská společnost

www.satjam.cz

VELUX PŘEDSTAVUJE NOVINKY VĚRNOSTNÍHO PROGRAMU PRO DIGITÁLNÍ ÉRU



Společnost VELUX je už 30 let spolehlivým partnerem českých střechařů. Protože svou spoluprací s montážními firmami neustále zdokonaluje, zajímali jsme se, jaké novinky chystá pro letošní rok. Na otázky nám odpovídaly osoby nejpopulárnější: marketingová specialista Radka Kocandová, která má na starosti mj. věrnostní program Střechy plné odměn, a technický školitel firmy VELUX Martin Masár.

Tradicí značky VELUX jsou odborná školení, na kterých se zájemci o montáž střešních oken seznámí s osvědčenými postupy a užitečnými triky. Platí to i pro rok 2020?

MM: Samozřejmě, chystáme hned několik typů školení včetně pár překvapení. Pro nováčky v oboru máme formát interně nazvaný základní školení, jsou to opravdu základy správné a bezchybné montáže střešních oken. Zároveň se chceme věnovat i zkušeným řemesníkům, kteří montáž oken považují za svůj denní chleba. Pro ty připravujeme školení na speciální témata a letos se přímo na jejich žádost budeme věnovat málo obvyklým montážím, se kterými se nepotkávají pravidelně, jde například o do-

plňková okna, střešní balkony nebo výlezy. Dalším tématem pro tyto specialisty je výměna okna. Postup výměny se liší od běžné montáže střešního okna, proto jim chceme ukázat, jak na to.

Může se do montování oken pustit kdokoliv, nebo dopředu potřebuje nějakou odbornou průpravu?

MM: Střešní okno by měl zvládnout namontovat každý šikovný řemeslník. Pokud má zkušenost s nějakou střechařskou profesí a umí správně používat nářadí, s montáží okna si poradí. Předchozí zkušenost tedy není nezbytná. Myslíme si však, že proškolením lidí bez specializace na střešní okna můžeme získat nové zájemce o náš obor. Trh prověřených firem totiž neroste a musíme hledat partnery jinde. Snažíme se je najít právě ve spřízněných profesích, a to nejen mezi lidmi, kteří se živí montáží střech, jako jsou tesaři, klempíři a pokrývači, ale třeba i mezi sádrokartonáři.

Jaké novinky VELUX nabízí ve věrnostním programu?

RK: Koncem loňského roku se nám podařilo spustit nový web strechypneodmen.cz. Nová verze je uživatelsky přívětivější,

intuitivnější a navíc obsahově bohatší, takže vedle sledování osobních kont a vybírání odměn nabízí i různé informace. V sekci užitečné odkazy VELUX si zájemci mohou stáhnout všechny naše montážní návody a produktové listy. Najdou tam i odkazy na videa s praktickými ukázkami montáže výrobků. V sekci školení montážníci získají přehled o všech vypsáních školeních VELUX. Zároveň tady mohou požádat o školení, které právě není vypsáno, a my je na takové školení následně sami pozveme. Do budoucna plánujeme na webu strechypneodmen.cz umožnit ještě více interakce. Uvažujeme třeba o diskusním fóru pro sdílení pracovních zkušeností a fotek.

MM: Pro montážníky je důležité trávit co nejméně času hledáním. Pokud na novém webu najdou všechny informace na jednom místě, je to přesně to, co potřebují.

Digitalizace je dnes všudypřítomná. Změnila také komunikaci montážních firem?

RK: Společnost VELUX nedávno uskutečnila průzkum v šesti zemích střední a východní Evropy a ukázalo se, že to pro montážníky není nejoblíbenější forma

komunikace. Nejradyji stále používají mobil, kterým telefonují se zákazníky. Ne všichni denně čtou e-maily a sledují své webové stránky, pokud je vůbec mají. Ale doba si to žádá, takže i montážníci by měli komunikovat prostřednictvím e-mailů a například posílat zákazníkům produktové specifikace. Na druhé straně je třeba říci, že hlavně mladší řemeslníci si v poslední době velmi oblíbili komunikaci na sociálních sítích. Rádi sledují videa s pracovními postupy na YouTube a tento nástroj má určitě velkou budoucnost. Oblíbená jsou i diskusní fóra, na kterých se rádi pochlubí zajímavou prací. **MM:** Chceme zvláště mladší generaci přesvědčit o tom, že doba digitalizace se projevuje také v nástupu inteligentních domácností. Neměli by mít strach z montáže dálkově ovládaných oken ani z dodatečné motorizace manuálních výrobků. To komunikujeme i na veletrhu Střechy Praha, kde je k vidění živá ukázka motorizace okna.

Proč ještě by montážníci neměli vynechat návštěvu stánku VELUX na veletrhu Střechy Praha?

RK: Loni jsme náš stánek zaměřili na moderní bungalovy, ale letos předvádíme prosvětlení střech různého typu a sklonu. Chceme tak ukázat všestrannost využití našich výrobků. Chlubíme se zde produktovými novinkami, což je především trojitě střešní okno VELUX STUDIO, elektrické výklopně-kyvné okno GPU INTEGRA a v kategorii stínících doplňků lehká venkovní roleta na solární pohon.

MM: Z technických produktů je na stánku k vidění speciální lemování EDQ, určené pro stále populárnější plechovou střešní krytinu systém „klik“. Další speciální vychytávkou je nový prvek, který umožňuje napojení střešního okna na fasádní okno od různých výrobců, tzv. rám na rám. Ještě bych doplnil, že v sousedství stánku probíhají praktické ukázky práce s našimi výrobky. V souvislosti s tématem výměny oken, které je pro nás letos klíčové, se v ukázkách zaměřuji na produkty, se kterými se řemeslník při běžné montáži neseťká. Jde o systémovou parotěsnou fólii BBX a prefabrikované ostění z PVC, které se upravuje podle potřeby. Na místě máte možnost vidět různé fáze rozpracování až po finální krok nadvaknutí ostění na okno. Návštěvu této prezentace doporučuji hlavně montážníkům, aby viděli praktické využití nového zajímavého produktu, kterým si mohou zjednodušit práci při výměnách oken.

RK: Protože chceme společně s montážníky oslavit 30 let firmy VELUX na českém trhu, pořádáme pro ně na stánku soutěž o atraktivní odměny. Najdou nás na stejném místě jako loni a těšíme se na jejich návštěvu!



Výrobky VELUX si přijďte prohlédnout do haly 4

PODRUHÉ JE OSOBNOSTÍ STŘECHAŘSKÉHO OBORU ŽENA

Jako každý rok při slavnostním galavečeru celý sál s napětím očekával vyhlášení Osobnosti střechařského oboru. Řadu mužů v této pomyslné síni slávy tentokrát okrášlila žena – cena byla udělena paní Ing. Evě Hellerové.

Vystudovala stavařinu a na střechy se začala specializovat v roce 1992 ve firmě Bramac. Všechno v té době bylo nové a progresivní, takže není divu, že ji střechy velmi zaujaly a vrhla se do jejich studia s vervou sobě vlastní. Byla ale nucena si zvykat na pokrývačskou národu a pokrývači zas na to, že je občas „komanduje“ ženská. Z těchto let ráda vzpomíná na náhodně vyslechnutou poznámku ze školení, které vedla. Pokrývači si mezi sebou sdělovali: „Vona tomu snad i rozumí!“ Na to, že občas bude technické záležitosti vysvětlovat žena a dokonce jim radit, si museli v jejím okolí zvykat všichni. Před dvaceti lety zkrátka byla paní Hellerová v chlapecké střechařské profesi bílou vránou.

Neodradilo ji to a navíc se po několika letech posunula ještě o kus dál. Zaměřila se na pálenou tašku a dodnes oceňuje možnost poznat krásu výroby této krytiny, a také tehdejší příležitost spolupracovat se zapálenými cihláři. Přesto, že to znamenalo se opět a pořad učit.

Tak by bylo možno ve výčtu aktivit paní Hellerové pokračovat, protože za skoro 30 let toho pro střechy udělala opravdu hodně. Střechy jsou zkrátka

její vášní, což potvrdí každý, kdo ji zná. Podílela se na přípravě norem, spolupracuje s Cihlářským svazem i Cechem klempířů, pokrývačů a tesařů, je členkou Redakční rady odborného časopisu, zasedá v porotě oborových soutěží, školí, přednáší, konzultuje a pomáhá každému, kdo má zájem dělat řemeslo poctivě a z kvalitních materiálů. Sama přiznává: „Když vidím nádhernou střechu historického objektu, kterou nelze říct jinak než že przní stavební firma, která získala zakázku snad ze známosti nebo že nabídla nejnižší cenu, tak je mi to moc a moc líto.“

Střechařské řemeslo považuje za těžké, ale krásné. ...a s budoucností. Doufá, že další vývoj to potvrdí a splní tím i její přání. Chtěla by, aby klasické šikmé střechy v naší zemi vždy hrály prim, ať budou módní trendy jakékoliv.

Dovolte mi připojit jednu osobní zkušenost. Když jsem se na začátku své novinářské kariéry s paní Hellerovou poprvé setkala, hodně mě tenkrát překvapilo její specifické vystupování. Ona sama to vysvětluje: „Stavařský slovník mi nikdy nebyl cizí díky tomu, že jsem vystudovala stavařinu a poté absolvovala různorodou praxi, od působení na fakultě až



po dozorování velké stavby. Přesto jsem si mezi střechaři musela zvykat na sice přímé a upřímné, ale drsné jednání členů tohoto řemesla. A přizpůsobit se. Jen díky tomu jsem v prostředí plném chlapecké mluvy, činů, ale i srandíček a zkušek, co všechno snesu, vydržela.“

Kdo měl možnost poznat paní Evu Hellerovou blíže, tomu je zřejmé, že pod touto slupkou je citlivé jádro. A taky velké srdce a spousta vědomostí. Proto

jsem ráda, že dnes dostala ocenění právě Ing. Eva Hellerová. Gratuluji!

Alena Georgiadisová

Ocenění „Osobnost střechařského oboru“ se uděluje za celoživotní činnost v oboru, dlouhodobý přínos a zvyšování prestiže oboru. Je předáváno v rámci veletrhu Střechy Praha každoročně od roku 2014.

KOMBINACE SÁDROKARTONU A MINERÁLNÍ IZOLACE JE NEJLEPŠÍM ŘEŠENÍM

Většina typů zastřešení v České republice patří šikmým střechám. Ne každý podkrovní prostor je však upraven k bydlení. Přitom stavební zásah nemusí být náročný, jak by se mohlo zdát. Prakticky jediné větší omezení tkví ve zmenšení rozměrů prostoru o tloušťku izolantu, konstrukci stěny a podlahy. Suchá výstavba je k tomu účelu naprosto ideální, protože je rychlá, tvarově variabilní, rozměrově úsporná a hlavně nezatíží stávající konstrukci dodatečnou vlhkostí ani hmotností.

SPRÁVNÁ IZOLACE POD STŘECHOU

Pokud není nutné při úpravě podkrovního zasahovat do konstrukce střechy, je napůl vyhráno. Jde hlavně o posouzení stavu střešní krytiny, její těsnosti a pravděpodobnosti vzniku kondenzátu v prostoru pod krytinou. Tyto otázky však ponechme stranou, protože nyní řešíme zabydlení prostoru.

Celoroční užívání podkrovního souvisí se schopností vestavby izolovat prostor ne-

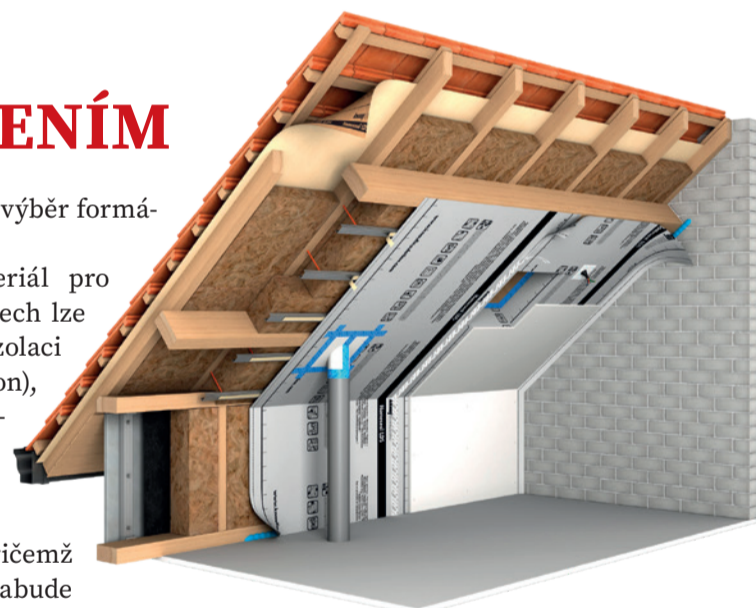
jen vůči chladu, ale i teplu v letních měsících. To určují do značné míry tepelné izolační vlastnosti izolantu, měrná tepelná kapacita, fázový posun a případně další vlastnosti, včetně rozměrů výrobku. Na základě rozměrů konstrukce (krokví) lze stanovit, jakou tloušťku izolace můžeme mezi krokve pohodlně vložit, a zda bude nutné vkládat druhou vrstvu izolace pod tyto krokve. U subtilních krokví je lepší vybírat izolant s nižším součinitelem tepelné vodivosti (λ), rozteče krokví

budou pomůckou pro výběr formátu izolantu.

Jako ideální materiál pro zateplení šikmých střech lze doporučit minerální izolaci Unifit (Knauf Insulation), jejíž vlákna jsou spojována pojivem na čisté přírodní bázi. Vyrábí se v rolích a dodává ve stlačeném stavu, přičemž po rozbalení rychle nabude do původního rozměru. Unikátní vlastností Unifitu je schopnost držet mezi krokvemi pouhým rozepřením. Aby nedocházelo ke vzniku tepelných mostů v místech krokví, doporučuje se instalovat ještě jednu příčnou vrstvu pod spodní plochu krokví. Nedílnou součástí souvrství musí být vždy tzv. parotěsná fólie, umístěná pod izolaci na straně interiéru a dokonale utěsněná v každém detailu.

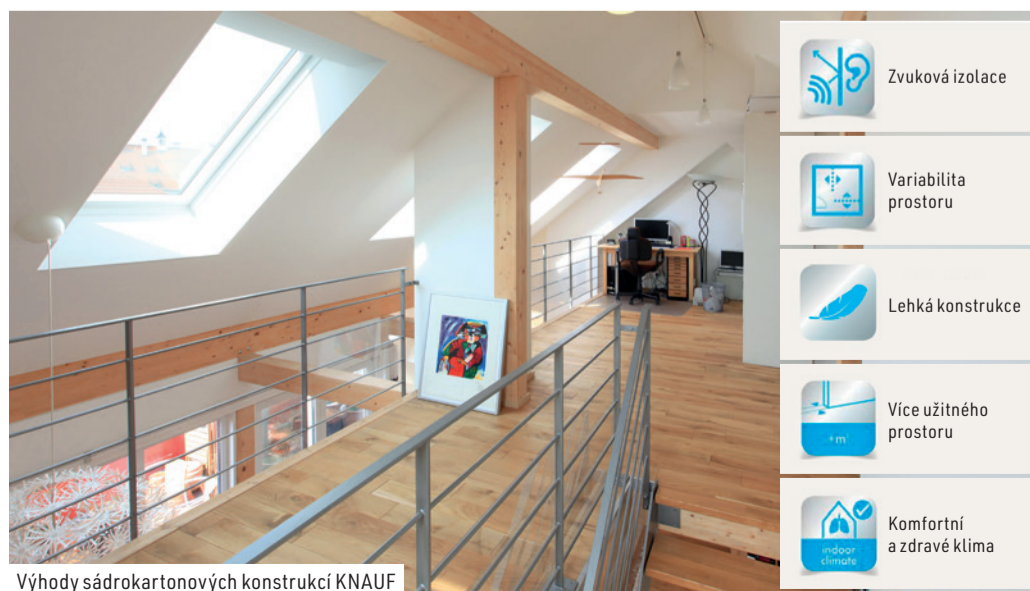
SÁDROKARTON VHODNÝ DO PODKROVÍ

Volba desky a způsobu opláštění v sádrokartonové konstrukci (jednoduché nebo dvojité) určí finální vlastnosti vestavby z hledisek požární odolnosti a stavební akustiky. Obě jsou v podkrovní velmi důležité. Odpovídající požární odolnost, zejména pokud je v podkrovní komín nebo krb, zaručí červené sádrokartonové desky Knauf RED Piano, které kromě ochrany proti požáru dosahují z pohledu akustiky výborných parametrů útlumu hluku.



Pouhou záměnou desky RED Piano za modrou desku Knauf Diamant zlepšíme parametry konstrukcí příček a podhledů ve všech směrech. Diamant je těžší, a proto akusticky výkonnější a dobře utlumí i problematické nízké frekvence. Vyznačuje se zvýšenou únosností pro zavěšené předměty, například skřínky (55 kg na hmoždinku při opláštění 2x12,5 mm). Tato multifunkční deska je zároveň protipožární a velice pevná a odolná vůči mechanickému opotřebení. Pokud plánujete v podkrovní koupelnu, je Diamant rovněž ideální volbou, neboť je z výroby impregnovaný, a tedy odolný proti vlhkosti.

Další informace na www.knauf.cz a www.knaufinsulation.cz



Výhody sádrokartonových konstrukcí KNAUF

Zvuková izolace

Variabilita prostoru

Lehká konstrukce

Více užitého prostoru

Komfortní a zdravé klima

Výrobky KNAUF si můžete prohlédnout v hale 4, na stánku č. 415 (PRVNÍ CHODSKÁ)



INŽENÝRSKÁ STŘECHA OD SPOLEČNOSTI TONDACH

Společnost Tondach rozšířila svůj základní sortiment střešních tašek nejprve o podstřešní fólie a nyní také o tepelně izolační systém iRoof. Vytvořila tím podmínky pro realizaci střech po 1. lednu 2020, které musejí u novostaveb (podle požadavků směrnice 2010/31/EU) odpovídat požadavkům na tzv. budovy s téměř nulovou spotřebou energie.

ŘEŠENÍ PRO KAŽDOU SITUACI

Systém iRoof, to je nadkroevní izolace, vytvářející na střeše souvislou izolační plochu z pevných desek. Je dostatečným podkladem pro pokládku fólie, bez nutnosti aplikace bednění. Systém má několik variant - difúzně otevřené systémy iRoof Top a iRoof Uni jsou určeny pro novostavby i rekonstrukce. Pro případy, kdy nelze zvedat výšku střechy, se hodí iRoof Renova.

Pro různé nároky jsou v systému i tři různé typy izolačních desek: Tondach

Thermo Classic, Tondach Thermo Comfort, Tondach Thermo Classic Alu. Všechny jsou z izolačního materiálu PIR (polyisokyanurát), s tloušťkami v rozmezí od 80 do 220 mm.

Tvarově stálé desky jsou oboustranně opatřeny buď difúzně otevřeným roumem nebo hliníkovou fólií. K dispozici je i varianta s difúzní fólií DHV 3 se samolepicími okraji pro rychlé vytvoření dokonalé hydroizolační vrstvy.

FUNKČNÍ SYSTÉM OD JEDNOHO DODAVATELE

Tepelně izolační systém iRoof má, jak už bylo zmíněno, tři základní kategorie. iRoof Top a iRoof Uni jsou určeny pro novostavby a doplňuje je iRoof Renova, určená pro střechy, u kterých se nedá zvedat jejich výška. „Investor získá v systému iRoof benefit v podobě konstrukce s velkou životností. Jedná se o tzv. inženýrskou střechu, která má všechny sou-

části systému od jednoho dodavatele. Od pokládky izolace, přes krytinu až po veškeré doplňky a příslušenství. Výsledkem je funkční střecha,“ říká technický ředitel pro značku Tondach ze společnosti Wienerberger s.r.o. Ing. Vít Jirkovský.

Připomeňme si ještě výhody nadkroevní izolace ve srovnání s tradičním vkládáním izolace mezi krokve:

- Konstrukce je bez tepelných a akustických mostů
- Rychlá a jednoduchá montáž
- Snadná aplikace minimalizuje montážní chyby
- Zůstává zachován pohledový krov
- Nesnižuje se světla výška v podkroví
- Nezmenšuje se užitečný prostor v podkroví
- Difúzně otevřené desky zajišťují kvalitu vnitřního prostředí a dokonalou vzduchotěsnost systému
- Izolace brání přehřívání interiéru v letním období a úniku tepla v zimě

- Použité izolační materiály jsou zdravotně nezávadné, recyklovatelné a odolné vůči ohni

Difúzně otevřený systém iRoof do problematiky nadkroevního zateplení přináší jednoduchost. Je snadno uchopitelný pro architekty, projektanty a zejména pro pokrývače, kteří s ním budou pracovat.

www.wienerberger.cz

Navštivte nás na stánku
v hale 3 (hned u vstupu)

Tondach

Tondach

Řešení pro šikmé střechy

Moderní taška
pro stylový dům



Elegantní a praktická
pálená taška

Moderní střecha z designové střešní krytiny je výrazným architektonickým prvkem, ve kterém se zrcadlí osobnost a individualita majitele. Šikmá střecha z pálených tašek Tondach je uceleným systémem. Její krása, barevnost a funkčnost se během dlouhodobého užívání nemění.

www.tondach.cz
www.wienerberger.cz

Wienerberger

NEJLEPŠÍ REKLAMNÍ POČINY JAKO INSPIRACE PRO OSTATNÍ

Nejlepší reklama? Hodně zjednodušeně ji lze přirovnat k Bohu, toho také nikdo neviděl, ale přesto v něj všichni věří. Porota soutěží „O nejlepší počín v oblasti reklamy“ a „O nejoriginálnější PF“ ve svém hodnocení ovšem zůstávala nohama na zemi a u přihlášených prací ocenila především kompozici, kvalitu textů a propagační přesvědčivost.

Vítězné soutěže Střežařský inzerát 2019

1. místo - KJG a.s. (obr. 1)
2. místo - Střešní krytiny Satjam, s.r.o. (obr. 2)
3. místo - Střešní krytiny Satjam, s.r.o. (obr. 3)



Soutěž o nejlepší počín v reklamě v oblasti střech se konala již podeváté a popáté ji provázela i Soutěž o nejoriginálnější PF. V té dopadly výsledky následovně:

1. místo - Střešní krytiny Satjam, s.r.o. (obr. 4)
2. místo - KJG a.s. (obr. 5)
3. místo - Keramet, spol. s r.o. (obr. 6)

O tom, kdo titul získá, rozhodovala letos tříčlenná odborná porota v čele s prof. PhDr. Dušanem Pavlů, CSc.



CECH KLEMPÍŘŮ, POKRÝVAČŮ A TESAŘŮ JE GARANTEM KVALITNÍHO ŘEMESLA

Cech klempířů, pokrývačů a tesařů ČR je institucí s celostátní působností, je členem mezinárodní federace pokrývačů IFD a také členem Hospodářské komory ČR, která umožňuje připomínkovat nově vznikající zákony. Členy cechu jsou střežaři, kteří se řídí společnou zásadou „Slušné podnikání a profesní zdatnost“. Právě odbornost a kvalita řemesla patří k hlavním cílům cechu a s potěšením lze konstatovat, že za 25 let své existence zaznamenal v této oblasti jednoznačný úspěch.

ŘEMESLNÁ RADA KULTIVUJE ZNALOSTI

Cech zřídil Řemeslnou radu, složenou z odborníků – členů i nečlenů cechu, jejíž úkolem je sbírat poznatky i evidovat problémy z oblasti střech. Získané zkušenosti jednou ročně prezentuje na konferenci, pořádané cechem pro celou odbornou a řemeslnou veřejnost. Poznatky také slouží jako podněty pro výrobce a každému, kdo se pohybuje v oboru střech.

Kromě toho je úkolem Řemeslné rady zpracovávat odborné publikace. Jsou odpovědí na poptávku po obecných předpisech pro řemeslníky, které by popisovaly správné postupy. Normy jsou příliš obecné a předpisy výrobců zase jednostranně zaměřené na vlastní výrobky. A tak díky cechu světlo světa spatřily:

- Pravidla pro navrhování a provádění střech (1. a 2. vydání)
- Základní pravidla pro navrhování a realizaci plochých střech a hydroizolace spodní stavby
- Základní pravidla pro pokrývání střech přírodní břidlicí, rákosem, slámou a pro osvětlování podkroví
- Základní pravidla pro klempířské práce

První z výše uvedených publikací vydal cech už pět let po svém vzniku. Dnes už nikdo neví proč, ale obálka knihy byla tehdy modrá. S modrou obálkou vyšla i další publikace, a tak další knihy nemohly mít jiné než modré obálky. Tak vznikl fenomén „Modré knihy“.

PRÁVIDLA PRO NAVRHOVÁNÍ A PROVÁDĚNÍ STŘECH

Základem prvních „Pravidel“ byly předpisy, které ochotně a bezplatně poskytl německý cech pokrývačů. Překlad byl upraven pro české prostředí, aby odpovídal našemu názvosloví a normám. Na druhém upraveném a doplněném vydání „Pravidel“ už pracovala Řemeslná rada. Vyšly v roce 2014 a najdete v nich soubor informací pro montáž, projektování a orientaci v oboru střech.

Základem jsou české a evropské normy, které doplňují prováděcí předpisy jednotlivých výrobců a zkušenosti řemeslníků. Kniha řeší názvosloví, vysvětluje pojmy a v přehledných tabulkách směřuje uživatele ke správné volbě jednotlivých parametrů střech. Velká část je také věnována detailním výkresům skladeb i postupu montáží.

Modré knihy si za dobu své existence vydobily velký respekt. Podle nich se projektuje, staví, učí a někdy se také rozhodují spory, ke kterým bohužel občas dochází.

ODBOBNÉ KONFERENCE PRO VŠECHNY

Dalším prostředkem k pozvednutí úrovně řemesel jsou vzdělávací akce. Za nimi opět stojí Řemeslná rada a díky jejímu přičinění se na podzim loňského roku uskutečnila již 6. Střežařská konference.

MISTROVSKÉ ZKOUŠKY BY KVALITĚ POMOHLY

V Mistrovských zkouškách a vázaných živnostech vidí cech záruku kvality práce, proto už v této oblasti vynaložil nemalé úsilí. Bohužel stále nelze hovořit o úspěšném dokončení projektu. Po letech snažení už byly Mistrovské zkoušky připraveny a jako pilotní řemeslo byl vybrán tesař. Nakonec se ale přes společné úsilí cechu, Hospodářské komory a ministerstva průmyslu podařilo ministerstvu školství projekt mistrovských zkoušek zabrzdit. A je otázkou, jak zkouška řemeslné dovednosti nakonec dopadne.

INSPEKTOŘI ŘEMESEL JSOU TU PRO VÁS

Inspektoři řemesel jsou pověřenými členy cechu, kteří na objednávku vypracují Odborný posudek inspektora řemesla Cechu KPT ČR. Blíží status Inspektora řemesel osvětluje Ing. Martin Maršík, člen představenstva Cechu KPT ČR: „Činnost inspektorů si už získala dobré jméno u zákazníků stavebních firem. Mnohokrát ale pomohli také naopak, to když realizační firma měla spor se zákazníkem. V praxi se nejednou stane, že střežařská firma potřebuje názor nestranného odborníka, aby si ujasnila, zda připomínky objednatele nejsou přehnané nebo dokonce smyšlené. Pokud je na straně objednatele i zhotovitele pouze snaha o dosažení řemeslně kvalitního

díla, bez postranní úmyslu ošidit jednu či druhou stranu, bývá názor inspektora řemesla zcela postačující k ukončení sporu. Dílo pak lze zdárně dokončit. Takto naštěstí končí většina případů, které naši inspektoři řeší.“

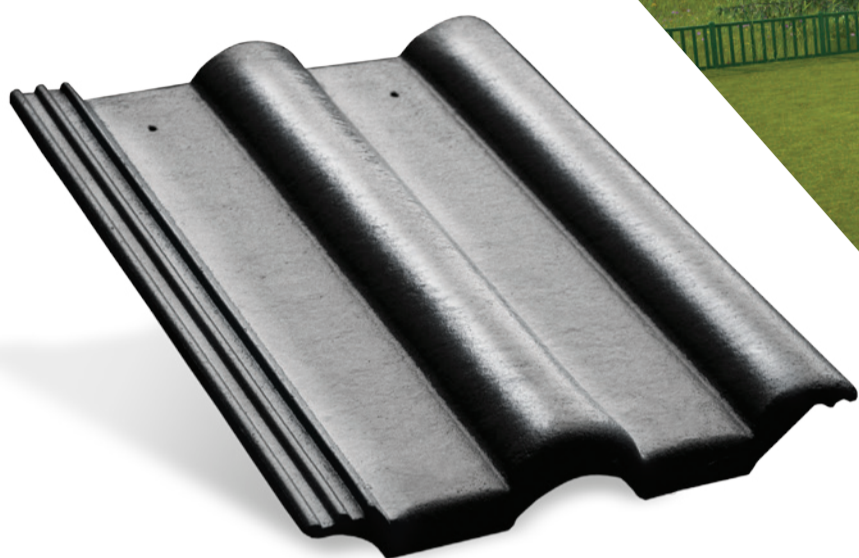
Jsou však i případy, kdy dochází k soudním sporům. Tehdy je posudek inspektora řemesla často ochotně přijímán soudními znalci v oboru stavebnictví, jako vítaný podklad pro jejich rozhodování. Většina soudních znalců totiž není úzce specializována na problematiku střech. K tomu pan Maršík dodává: „Aby byla zajištěna nestrannost inspektorů řemesel, nesmí se tito v rámci sporu ucházet o dokončení či opravu sporné zakázky. Ke kvalitě nabízených posudků pak napomáhá každoroční školení Inspektorů řemesel, kde se seznamují s novinkami v oboru a navzájem si vyměňují zkušenosti při řešení konkrétních sporů.“

Je třeba připomenout, že inspektoři z důvodu zachování reklamačních nároků objednatele nijak nezasahují do provedené konstrukce. Posuzují pouze kvalitu provedené práce, to znamená její soulad s platnými předpisy a řemeslnými zvyklostmi, a také naplnění estetických požadavků na dílo. Hodnotí kvalitu řemeslné práce, nikoliv jakost použitých materiálů a v žádném případě cenu zhotoveného díla. Odborný posudek proto nenahradí elaborát soudního znalce a nebude rozhodujícím podkladem pro případné soudní jednání. Dá vám ale informaci o technickém řešení a o tom, zda je smysluplné investovat do dražších posudků či dokonce soudní pře.

Pokud byste rádi využili služeb Inspektorů řemesel, můžete se domluvit přímo na veletrhu na stánku Cechu KPT (hala 4, hned vedle předváděcího pódia)

PRIMA

NOVÁ POVRCHOVÁ ÚPRAVA



Náš KM BETA stánek č. 314 najdete v hale 3

Správné řešení pro každou stavbu www.kmbeta.cz

KM BETA



NOVÁ STŘECHA,
TO NENÍ JEN O STŘEŠNÍ KRYTINĚ!

NAVŠTIVTE PRVNÍ CHODSKOU,
OPRAVDOVÉ SPECIALISTY
NA STŘECHY

Co nabízíme:

střešní krytiny | střešní okna | tepelné izolace
klempířské prvky | okapy | střešní doplňky
dřevosortiment | sádkartón

Naše služby:

kalkulace střechy ZDARMA | profesionální poradenský servis
doprava materiálu na stavbu | rychlé dodání materiálu
půjčovna strojů a nářadí | vlastní klempířská dílna

hala 4, stánek č. 415
www.chodska.cz



TESARIO

Jsme specialisté na výrobu
tesařských konstrukcí



Vazníkové krovy, CNC konstrukce

**roubenky, dřevostavby, krovy,
pergoly a garážová stání**

**Výborný servis | Kvalitní zpracování | Potřebné služby
Česká rodinná firma**

PRVNÍ CHODSKÁ TESARIO s.r.o. Trhanov 5, 345 33 Trhanov, Česká republika
Telefon: 724 827 444, E-mail: tesario@tesario.cz

[f DrevovyrobaTesario](https://www.facebook.com/DrevovyrobaTesario) [i tesariotrhanov](https://www.instagram.com/tesariotrhanov)

www.tesario.cz

CNC TECHNOLOGIE ZAČÍNÁ BÝT BĚŽNÝM PARTNEREM TESAŘŮ

Veletrh Střechy Praha voní dřevem a prezentuje mnoho zajímavostí z oblasti tesařského řemesla. Na základě výroby dřevěných konstrukcí pomocí moderních CNC strojů jsme se zeptali pana Přemysla Fouska, oblastního manažera společnosti První Chodská Tesario.

S jakou představou jste před necelým půl rokem nastupoval do firmy Tesario?

Moje představa byla stát se dobrým partnerem pro realizační firmy a pobočky První Chodské na Moravě. Pů-



sobím totiž od Pelhřimova po Ostravu a v tomto teritoriu nabízím CNC dřevěné konstrukce a příhradové konstrukce. Mohu se pochlubit, že koncem loňského roku se podařilo realizovat na Moravě první zakázku.

Jaké je povědomí o výhodách CNC opracování dřeva?

Povědomí o CNC opracování se liší místo od místa, ale celkově se dá říct, že roste.

Na co se Vás zákazníci nejčastěji ptají?

Nejvíce je zajímavá, jaká je výhoda této technologie oproti klasickému ručnímu vyřezání konstrukce. Hned poté, jak jsou řešeny tesařské spoje a detaily. Ptají se i na to, jak vypadá výkresová dokumentace nebo jak je řešena dodávka zakázky na stavbu.

A jaký argument je obvykle přesvědčivý?

Vítězí úspora času a kvalita zpracování.

Jsou služby Tesaria určeny pouze tesařům nebo je využijí i ostatní?

Zaměřujeme se hlavně na realizační firmy – tesaře a dřevostavbaře. Ale nabídku máme i pro kutily a další zájemce. Jedná se o menší konstrukce typu pergol nebo garážových stání.

Domovským zázemím firmy Tesario je Trhanov, nedaleko od Domažlic. Jak je



ošetřeno, aby nabídka byla zajímavá i pro zákazníky na vzdálené Moravě?

Hlavním rozdílem oproti místním dodavatelům je cena za dopravu. U konstrukcí do 5 m² se kalkuluje podle dopravních pásem, u větších konstrukcí řešíme LKW a zakázky sdružujeme na naplnění kamionu.

Můžete uvést nějakou zajímavou realizaci na Moravě, dokládající, že vzdálenost od výrobního závodu opravdu nebyla problémem?

Určitě, například jsme dodávali konstrukci stěn dřevostavby ve Starém Městě (okres Uherské Hradiště) nebo CNC krov

na rodinný dům ve Staré Vsi nad Ondřejnicí (okres Ostrava-město).

Jakou filozofii se Tesario řídí ve vztahu k zákazníkům?

Naším mottem je být spolehlivým a kvalitním partnerem pro naše zákazníky. Dodávat jim kvalitní výrobky a služby.

Začátek roku, to jsou vize a předsevzetí... S jakými vstupovala do roku 2020 na Moravě firma Tesario?

Letos bychom rádi naplnili další směnu při výrobě CNC konstrukcí a také zvýšili náš obchodní podíl v prodeji příhradových vazníků na Moravě...

STAVÍTE, RENOVUJETE?

Poznejte více jak 60 let tradice v ocelových střešních krytinách, testovaných skandinávskou přírodou. Poznejte střešní krytiny a okapy od finské RUUKKI.

NAVŠTIVTE NÁS NA EXPOZICÍCH NAŠICH PRODEJNÍCH PARTNERŮ:



První Chodská

hala 3 číslo expozice 309



Stavinvest

hala4 číslo expozice 415



OBB

hala 3 číslo expozice 325

PROČ RUUKKI?



Nejdelší záruky na trhu (můžete si vybrat z 50, 40 nebo 30ti leté záruky bez nutnosti registrace a amortizace)



Ocel z vlastních oceláren ve Skandinávii



Garantovaná protikorozní ochrana (zinkování 275 gr/m²)



Doprava a poradenství ZDARMA



Certifikované montážní firmy v každém regionu ČR

Navštivte nás také na www.ruukkistrechy.cz.



RUUKKI
 Building your tomorrow.

ELEGANTNÍ STŘECHA, KTERÁ VYRÁBÍ ELEKTŘINU. NEVIDITELNĚ!

Lindab, přední světový výrobce a prodejce střešních krytin a okapových systémů z prvotřídní švédské oceli, uvádí na trh střešní systém Lindab SolarRoof s integrovanými slunečními panely. Splňuje tak nejen požadavky na ekologicky udržitelnou výstavbu a úsporu nákladů, ale také na estetičnost. Že máte na střeše solární panely, totiž na vzhledu domu vůbec nepoznáte.

Na nové komplexní řešení Lindab SolarRoof je možné získat dotace z programu Nová zelená úsporám. Systém je plně kompatibilní s okapovým systé-

mem Lindab Rainline i bezpečnostními prvky Lindab Safety.

LINDAB SOLARROOF S NEJMODERNĚJŠÍMI TECHNOLOGIEMI

Do falcované střešní krytiny Lindab Seamline a profilované krytiny Lindab SRP Click se již ve výrobě integrují tenkovrstvé solární panely tl. 2 mm, které vytvářejí plně funkční solární systém. Jejich hmotnost je jen 2 kg/m², takže nezatěžují střešní konstrukci. Všechny panely jsou navzájem propojeny a stoprocentně zajištěny proti povětrnosti.

Využívají nejmodernější technologii CIGS, která zabezpečuje vysokou účinnost. Díky tomu mají CIGS panely v zamračeném počasí až o 30 % vyšší výkon než panely křemíkové. „Elegantní černý vzhled panely předurčuje pro domy s vysokými architektonickými nároky. Střecha Lindab SolarRoof se hodí pro budovy v památkově chráněných oblastech, novostavby i rekonstrukce. Účelné jsou šikmé střechy o délce nejméně 3,3 m. Nejvhodnější pro instalaci panelů jsou plochy skloněné na jih, ale i ty se sklonem na východ a západ fungují velmi dobře,“ komentuje Petr Matoušek, produktový manažer Lindab s. r. o. Záruka výkonu solárních panelů je 90 % po 10 letech a 80 % po 25 letech. Technická životnost panelů přesahuje 30 let.

Využitím tohoto systému majitelé domů ušetří materiál, čas montáže a v neposlední řadě i finance. Náklady na pořízení střechy Lindab SolarRoof jsou totiž minimální oproti následným úsporám z výroby vlastní zelené elektrické energie.

FLEXIBILNÍ SYSTÉM DÍKY MĚNIČI A OPTIMIZÉRU

Solární panely, integrované do falcované střešní krytiny Lindab Seamline či profilované krytiny Lindab SRP Click, jsou řízeny inovativním fotovoltaickým měničem. Spolu s tzv. optimizérem tvoří flexibilní systém s kontrolou na úrovni

jednotlivých panelů. Optimizér zajistí maximální možný výkon a regulaci každého jednotlivého panelu. Tzn., že když jsou některé panely ve stínu, je funkce těch zbývajících optimalizovaná na maximum.

SNADNÁ MONTÁŽ

Přestože má střešní profil do sebe integrované solární panely, je instalace Lindab SolarRoof tak jednoduchá, jako by se jednalo o běžnou lehkou střešní krytinu. Kromě elektroinstalace, kterou musí provést elektrikář, nejsou s montáží spojené žádné další náklady.

Systém Lindab SolarRoof umožňuje sledovat výrobu elektřiny u každého jednotlivého slunečního panelu v reálném čase prostřednictvím aplikací. Systém zapojení i samotná aplikace jsou vždy šité na míru konkrétnímu domu a potřebám jeho majitelů. Fungují na mobilním telefonu, počítači i tabletu.



Více informací o střešním systému Lindab SolarRoof: <https://www.lindabstrechy.cz/lindab-solar-roof>

Solární energie z Vaší moderní střechy



Více info na

www.lindabstrechy.cz

Lindab®
Swedish
steel
design

 Lindab®

I MALÝ ZÁKAZNÍK U NÁS NAJDE ODPOVÍDAJÍCÍ POZORNOST A PÉČI

Veletřh Střechy Praha je neodmyslitelně spjat se společností První Chodská, s.r.o., která stála u jeho zrodu. Na postu hlavního představitele společnosti nedávno došlo k personální výměně, proto jsme pana Zdeňka Zábranského oslovili s dotazem, především jak se to projeví směrem k vám, zákazníkům speciálky na střešní materiály.

Máte za sebou rok v pozici výkonného ředitele společnosti První Chodská, s.r.o., jak jej hodnotíte?

Přestože se oboru stavebnictví z pohledu laické veřejnosti pořád daří, loňský rok pro nás nebyl lehký. Střech, které by byly třeba udělat, je na trhu spousta, ale ruce chybí, takže celkově trh dle mého názoru ve fyzických jednotkách spíše stagnuje. Vzhledem k situaci na pracovním trhu také bylo zapotřebí poměrně razantně zvýšit mzdy pro naše zaměstnance, a to vyšším tempem, než kterým nám rostla suma hrubé marže z prodeje zboží. Přes všechny kroky, které jsme pro to udělali, se nám nepodařilo snížit fluktuaci zaměstnanců na úroveň, se kterou bychom byli spokojeni. Z těchto důvodů rok 2019 nebyl jedním z nejúspěšnějších období naší firemní historie. Zároveň je ale třeba vidět i pozitiva. Nastartovali jsme některé dlouhodobé změny, dařilo se nám v práci se skladovými zásobami, na většině poboček jsme dokázali prodat meziročně výrazně více prémiových produktů v rámci bonusového programu Střecha speciál.

Do Chodské jste se vrátil po několikaleté přestávce. Co bylo důvodem návratu?

Impuls přišel od mého strýce a zakladatele firmy, Vladimíra Zábranského. Po 28 letech vedení obchodní organizace chtěl dle vlastních slov najít čas na jiné pracovní výzvy i pro osobní život a cítil, že je asi správný čas zahájit proces předávání vedení firmy na mladší generaci. Z mé strany to byla výzva se z profesního hlediska opět posunout. Zkušenosti jsem měl s nákupem, marketingem a v posledních letech s procesem řízení produktového portfolia ve výrobní firmě. Nicméně stát se tím, kdo koordinuje

všechny procesy, odpovídá za šíření firemní vize a vytváří to správné pracovní prostředí pro tým sto padesáti kolegů, to je zase něco jiného a vyžaduje to ode mne hodně dalšího učení se.

Je vedení rodinné firmy snazší nebo jsou soukromé vazby spíš komplikací?

Snažím se směřovat První Chodskou ke konceptu moderní rodinné firmy, jejíž rodinnost spočívá především v osobním přístupu a nadstandardním pocitu odpovědnosti za naše zaměstnance, a ne v tom, že by někdo byl protěžován díky jménu. V tomto se snažím jít příkladem. My nejsme a nebudeme „stroj na peníze“ řízený směrem k zaměstnancům striktně podle výkonových ukazatelů. Nemám pocit, že by mi soukromé vazby nějak bránily vykonávat mou roli manažera-zaměstnance. Jen ten pocit zodpovědnosti je určitě větší, než kdybych stejnou práci vykonával v nějaké „anonymní“ firmě.



V čem se První Chodská za dobu své existence změnila?

Myslím, že řada změn, které pozoruji u nás, se týká celé branže nebo dokonce celé české společnosti. Lidé chtějí větší rovnováhu mezi pracovním a osobním životem, a to je vlastně dobře. Hodiny přesčasů běžné v „pionýrských“ dobách devadesátých let nahrazujeme tím, že děláme věci chytřejí a efektivněji. V tomto i my v Chodské ještě určitě máme velké rezervy, a tudíž je dosažitelný potenciál pro to se dále zlepšovat, aniž by to šlo na úkor spokojenosti zaměstnanců. V současné době je První Chodská trochu ustrnulá ve stavu mezi střední a skutečně velkou obchodní firmou, kdy je počet poboček už příliš velký pro úplně jednoduchou řídicí strukturu, ale zároveň nejsme hladce fungující koncernovou mašinerií. V některých věcech se potřebujeme vrátit k rychlejší „selské“ logice, v jiných zase naopak pokračovat v profesionalizaci procesů.

Co naopak jako pilíř stále přetrvává?

Určitě osobní vztahy se zákazníky a lidský přístup. Toto je vštěpováno všem našim lidem v rámci adaptačního procesu, toto nastavení „žijeme“ v rámci běžného pracovního života i při různých akcích pro zákazníky. Zároveň došlo před zhruba dvěma lety k zásadnímu a podle mne správnému rozhodnutí, trochu vynuceně

se vrátit k čistě střechařskému zaměření. Předtím pobočky měly větší míru benevolence a část svého obratu realizovaly i například v cihlách a jiných nestřechařských stavebních materiálech. To na jednu stranu může znamenat využívání příležitostí a „snadný“ obrat, nicméně jako firma za to platíte cenu ve formě kompromisů. Vaši lidé se pak plně nezaměřují na to, co má být naším stěžejním byznysem, větší či menší část svého času začínou věnovat hledání možností v oblastech, kde nejsme skutečně silní a efektivní. Proto prodáváme jenom věci, které buď přímo souvisí se skladbou a konstrukcí střechy (od sádkokartonů až po komíny) nebo s nimi mají hodně společného (fasády).

Kam byste chtěl První Chodskou posunout, máte konkrétní vizi?

Jsme specialisté na střechy a náš personál musí umět poradit jak realizačním firmám, tak koncovým zákazníkům. Je



telný vzorec přemýšlení a rozhodování. Smekám i před obrovským pracovním nasazením a množstvím času, které strýc věnoval (a do jisté míry stále věnuje) setkáváním se a diskutím se zákazníky i našimi zaměstnanci.

Jakou filozofii se firma řídí ve vztahu k zákazníkům?

Hodně jsem toho k tomu tématu už zmínil v předchozích odpovědích, tedy jen stručně: Nejsme anonymní rychlovýdejnou. I malý zákazník u nás najde odpovídající pozornost, péči a respekt. Díky specializaci pouze na střechy se nám daří držet koncept, kdy veškerý sortiment u nás řeší zákazník s jednou kontaktní osobou a nemusí kvůli jedné zakázce komunikovat s několika produktmanažery. Neustále se vzděláváme, abychom našim profesionálním zákazníkům byli odpovídajícími partnery. Nemůžeme se zastavit v čase, a tak máme v zásobě několik zákaznických podnětů, na jejichž základě plánujeme zjednodušit a zrychlit naše postupy.

Začátek roku, to jsou předsevzetí... S jakými vstupuje do roku 2020 společnost První Chodská?

Chceme pokračovat ve změnách – dál sblížovat způsoby práce napříč pobočkami, abychom se od sebe mohli učit, lépe si pomáhat a optimalizovat podporu centrálních oddělení pobočkám. Chystáme kroky i ve způsobu řízení obchodního týmu. Pozornost nadále budeme věnovat i zdravějším skladovým zásobám a tomu, jak omezit množství ležáků. S naším týmem chceme dokázat, že specialisté mají na trhu své místo. Že přestože se k projektům můžeme někdy dostat později než obecné stavebniny, přinášíme zákazníkům (nejen pokrývačům) řadu výhod, díky nimž se jim vyplatí udělat střechu s námi. Chceme být nadále firmou, kde co se slíbí, to platí. Mé osobní předsevzetí je udělat maximum pro to, aby naši lidé byli pyšní na to, že jsme tým První Chodská.

Rozhovor spolu připravujeme na začátku nového roku, proto bych rád využil této příležitosti a popřál našim zákazníkům, zaměstnancům i dalším partnerům do roku 2020 vše dobré a hodně zdraví. Ať se vám vyhýbají úrazy a vždy v pořádku dorazíte domů za svými blízkými, protože nic důležitějšího není.

škoda, pokud se nezanedbatelná část střech v ČR realizuje zbytečně v podřadné kvalitě nebo s chybějícími doplňky kvůli tomu, že investorovi někdo výhody a nevýhody řádně nevysvětlil. Zároveň je třeba hledat cesty, jak toto dělat efektivně. Spokojené musíme udržovat naše zákazníky především tím, že se v oboru vyznáme, je na nás spoleh a poskytujeme dobrý a férový poměr servis/cena. Klíčem jsou spokojení zaměstnanci, kteří pracují v dobré atmosféře a jsou za svou práci dobře odměněni. A když toto celé ekonomicky funguje, spokojen bude i majitel.

Co by k uskutečnění Vaší vize pomohlo?

Vše je o lidech. Pokud kolegy do firmy správně vybíráme, nasloucháme jim a společně se rozvíjíme, pak to půjde. A půjde to tím lépe, čím víc bude v oboru řemeslníků, kteří se orientují na střední a delší horizont, záleží jim na vlastním dobrém jménu a nejdou po okamžitém co nejvyšším zisku na úkor kvality realizované práce.

Čeho si ceníte na práci svého předchůdce (...na co navazujete)?

Nepřestává mě udivovat schopnost majitele intuitivně rozhodovat i ve složitých otázkách, a to s většinou dobrým výsledkem. Za tím stojí jednak obrovská znalost oboru, ale dále také nereplikova-

STŘECHY COMAX®

VYHRAJTE STŘECHU ZDARMA

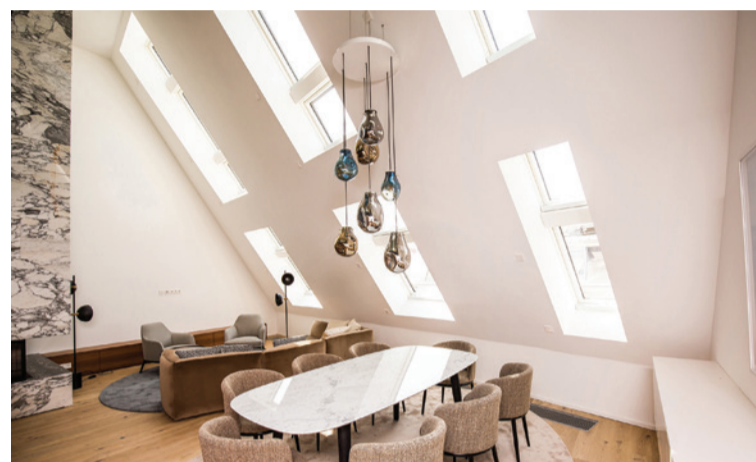
+ VELETRŽNÍ SLEVA 10% PRO VŠECHNY

HALA 3 / STÁNEK 304

Společnost
PRVNÍ CHODSKÁ
můžete navštívit v hale 4,
stánek 415.



STŘEŠNÍ OKNA FAKRO - pomáháme lépe bydlet na celém světě



RAKOUSKO | Architekti nového penthouse v historické Vídni do stavby integrovali elektricky ovládaná kyvná okna FTW P5 Z-Wave a výklopně-kyvná okna FPW P5 Z-Wave.



RUSKO | Podkrovní čítárna je nyní zaplavená světlem díky dřevěným výklopně-kyvným oknům FPP-V preSelect.



ŠPANĚLSKO | Staletý kamenný dům, ze kterého je nyní stylový boutique penzion. V podkroví jsou využita střešní okna FTP-V U3.

STAVÍTE? REKONSTRUUJETE? KONTAKTUJTE NÁS!

Obchodní zástupci:

- **Praha:** Jaroslav Immer email: jimmer@fakro.cz tel.: (+420) 727 817 406
- **Jižní Čechy:** Pavel Novák email: p.novak@fakro.cz tel.: (+420) 724 084 024
- **Severní Čechy:** Tomáš Šimůnek email: t.simunek@fakro.cz tel.: (+420) 725 422 668
- **Jižní Morava:** Jan Kubíček email: j.kubicek@fakro.cz tel.: (+420) 724 009 023
- **Severní Morava:** Tomáš Uhrin email: t.uhrin@fakro.cz tel.: (+420) 727 935 424

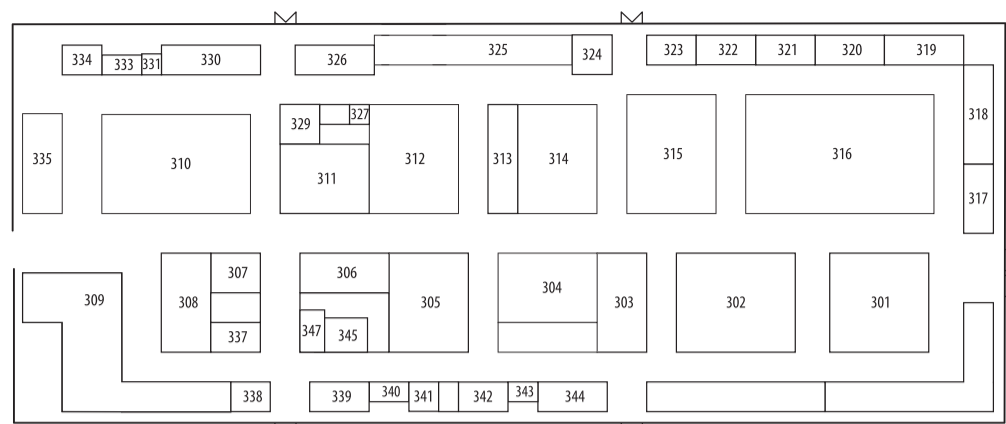
Nejbližší prodejní místo najdete zde: www.fakro.cz/distribuce/prodejni-mista

HALA **3**
STÁNEK Č.
325

HALA 3

Vystavovatel	Číslo stánku
ABC American Bohemian Corporation, s. r. o.	320
AGRO CS, a. s.	342
AQUASAR	331
BESK, spol. s r. o.	317
Betonpres, a. s.	312
BRAMAC střešní systémy, spol. s r. o.	316
ČEZ Prodej, a. s.	310
Dachmantechnik, s. r. o.	343
Daniel Menšík - HousePro.cz	330
ENKE - WERK, Johannes Enke GmbH & Co. KG	318
EuroPanels Sp. z o.o.	329
EVERTILE, a. s.	339
EVROmat, a. s.	305
Extral Sp. z o.o.	310
FAKRO CZECH, s. r. o.	325
GUTTA ČR - Praha, spol. s r. o.	313
HOTES czech, s. r. o.	340

Vystavovatel	Číslo stánku
Icopal Vedag CZ, s. r. o.	316
Izolace Fuk, s. r. o.	341
Izotrade, s. r. o.	347
Jan Procházka	321
Josef Drdlík	322
KERAMET, spol. s r. o.	326
KJG, a. s.	302
Klinker Centrum, s. r. o.	306
KM Beta, a. s.	314
Lambda develop, s. r. o.	311
LANIT PLAST, s. r. o.	319
MASLEN CZ, s. r. o.	307
Mediterran CZ, s. r. o.	308
METRUM, s. r. o.	344
Musil, spol. s r. o.	334
NedZink B.V.	338
OBBS stavební materiály, spol. s r. o.	325



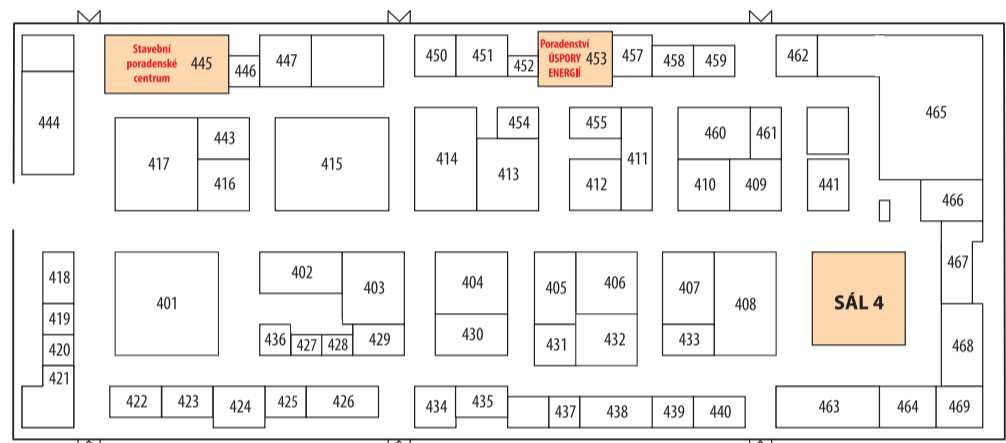
Vystavovatel	Číslo stánku
PAMA, a. s.	303
PREFA Aluminiumprodukte, s. r. o.	315
REGRA PLAST, spol. s r. o.	322
René Hejna	333
RICHTER - Pizarras	324
SATJAM, s. r. o.	310
SpedCom, spol. s r. o.	337

Vystavovatel	Číslo stánku
STAV-INVEST střešní systémy, s. r. o.	309
Strojgradnja SAS, Arzenšek Stanko, s. p.	335
STŘECHY COMAX	304
TONDACH	301
UNIVERSUM, s. r. o.	327
WIPPRO - Türen- und Treppenwerk GmbH & Co.Kg.	323

HALA 4

Vystavovatel	Číslo stánku
AC-T servis, s. r. o.	438
Agrospoj, s. r. o.	419
Alerte, spol. s r. o.	427
AltradBaumann.cz	429
ARDON SAFETY, s. r. o.	460
ASTEKO, s. r. o.	434
BB Com, s. r. o.	458
BeA CS, spol. s r. o.	412
BYGG Moravia, s. r. o.	465
Cech klempířů, pokrývačů a tesařů ČR	467
CONTI Praha, s. r. o.	404
Cooperate service CZ, s. r. o.	465
Czech Energy Team, s. r. o.	452
Česká fotovoltaická asociace, z.s.	451
ČKAIT	445
DEWALT	432
EkoWATT	453
Energotherm Praha, s. r. o.	454
Fatra, a. s.	406
FENESTRA střešní okna, s. r. o.	402
Fortemix, s. r. o.	421
Glapor Werk Mitterteich GmbH	423
Informační centrum ČKAIT	445
Josef Patman - PATIMEX-ots	437

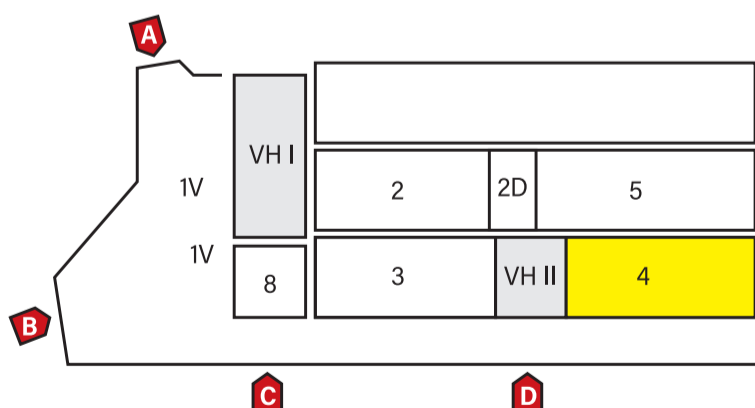
Vystavovatel	Číslo stánku
JUTA, a. s.	405
KP Izol, s. r. o.	422
Logiman, s. r. o.	466
MADT, a. s.	443
MAFELL A.G.	408
MDF sp. z o.o.	431
MISE Média, s. r. o.	418
Nadační fond Historický Cheb	462
NSQ, s. r. o.	464
Penoplex SPb Limited	447
Pokrývačské muzeum	461
Pražská energetika, a. s.	444
Profi terasy, s. r. o.	459
PRVNÍ CHODSKÁ, s. r. o.	415
PUR IZOLACE, s. r. o.	425
Rezek MHG, spol. s r. o.	435
ROCKWOOL, a. s.	403
ROTO střešní okna, s. r. o.	417
SEMACZ, s. r. o.	409
SFS Group CZ, s. r. o.	407
Schneider Construction, s. r. o.	411
Silver Planet, s. r. o. s obchodní značkou T-Power	416
S-POWER energies	413
ST Alternative Energy, s. r. o.	436



Vystavovatel	Číslo stánku
Stanley Black & Decker ČR, s. r. o.	433
Stavební poradenské centrum	445
Steinel Technik, s. r. o.	430
Střední odborná škola Jarov	468
Střední škola řemeslná Jaroměř	463
STŘECHY 92, s. r. o.	441
Svaz zakládání a údržby zeleně, sekce Zelené střechy	457
T.W.I., spol. s r. o.	450
Tegularium	461
TESARIO	465
Tesařství truhlářství Šnajdr	463
TITAN-Multiplast, s. r. o.	428
TOPWET, s. r. o.	414

Vystavovatel	Číslo stánku
Úřad průmyslového vlastnictví	446
VacuSol, spol. s r. o.	455
VELUX - ukázky montáže	420
VELUX Česká republika, s. r. o.	401
Vertical Data Intelligence, s. r. o.	410
VINKLER, s. r. o.	469
WELDPLAST ČR/SK, s. r. o.	426
WETO AG	440
WORKBENCH CZ	439
WT-WINDOWS TOMORROW, s. r. o.	424

AREÁL



FESTIVAL
DŘEVA A NÁŘADÍ

Soutěže zručnosti
pro návštěvníky
o **velmi pěkné ceny!**



Vyhraďte kvalitní ruční nářadí
v hodnotě až 2 300 Kč!



Dárek pro každého
účastníka soutěže!

Pořadatelé soutěží: Cech klempířů, pokrývačů a tesařů ČR a AC-T servis

HALA 4 | Sál 4
(přednáškové molo)

časy soutěží:

6. 2. 11.00–12.00 | 15.30–16.30
7. 2. 10.30–11.30 | 14.00–14.30
8. 2. 10.00–10.30 | 14.45–15.15